

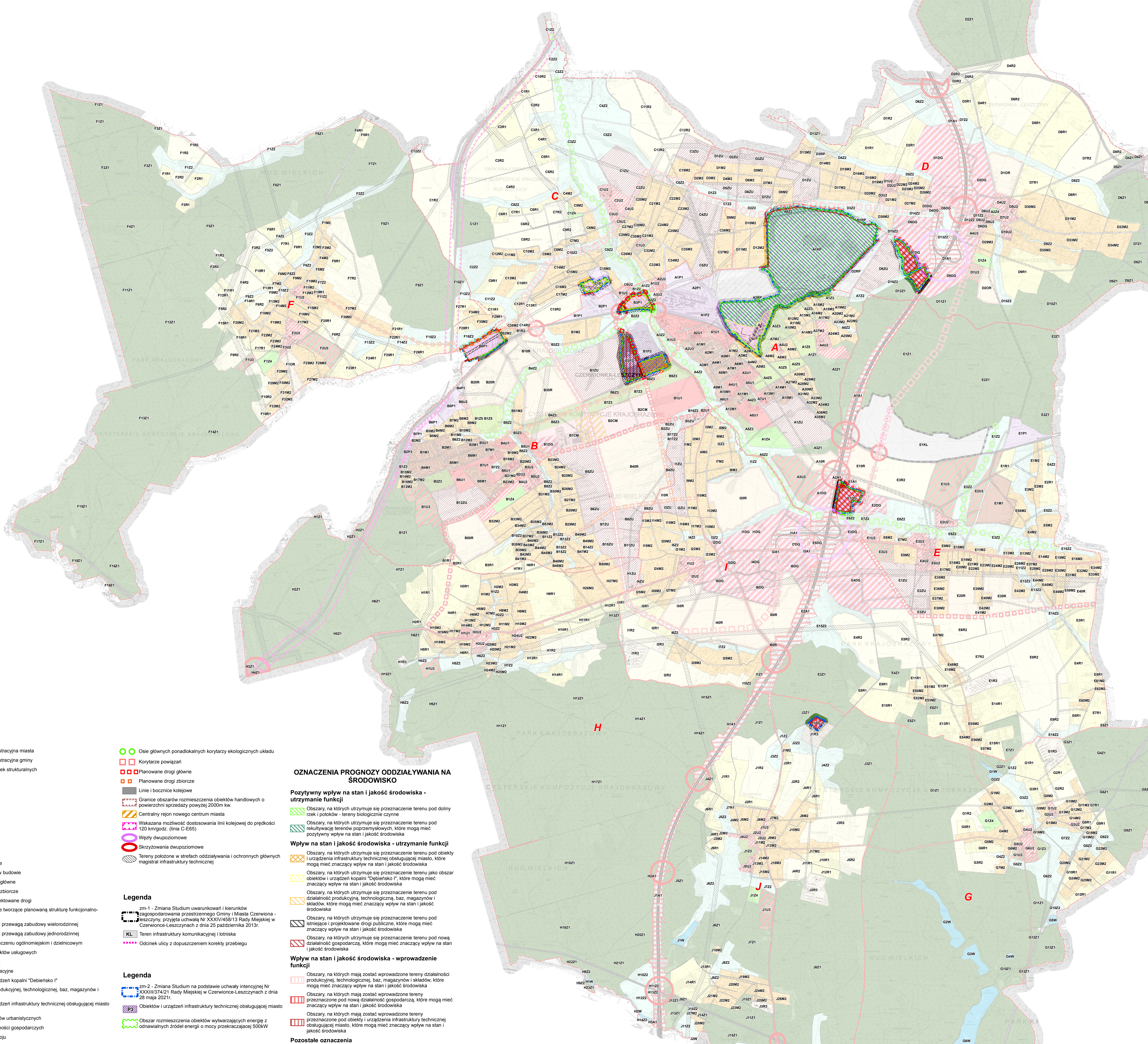
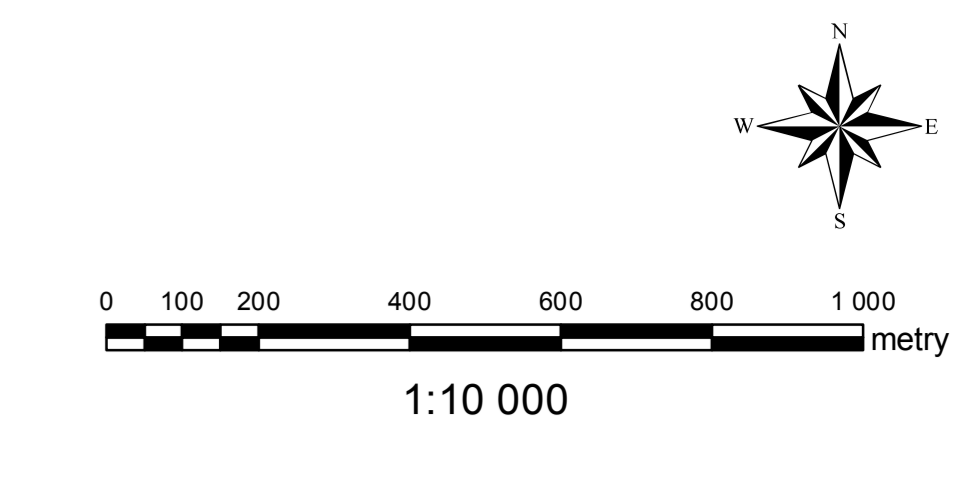


GMINA I MIASTO CZERWIONKA - LESZCZYNY

STUDIUM UWARUNKWAŃ I KIERUNKÓW ZAGOSPODAROWANIA PRZESTRZENNEGO

UJEDNOLICONY RYSUNEK STUDIUM NR 4

USTALENIA STUDIUM - KIERUNKI ZAGOSPODAROWANIA PRZESTRZENNEGO - SKALA 1:10000



- Legenda**
- Graniczna administracyjna miasta
 - Graniczna administracyjna gminy
 - Graniczna jednostek strukturalnych
 - A - Czerwionka
 - B - Leszczyny
 - C - Czuchów
 - D - Dębieńsko
 - E - Bek
 - F - Książenice
 - G - Pałowice
 - H - Przegędza
 - I - Stanowice
 - J - Szczekowice
 - Autostrada A1 w budowie
 - Istniejące drogi główne
 - Istniejące drogi zbiorcze
 - Istniejące i projektowane drogi
- Jednostki urbanistyczne tworzące planowaną strukturę funkcjonalno-przestrzenną
- M1 - Mieszkanowiec z przewagą zabudowy wielorodzinnej
 - M2 - Mieszkanowiec z przewagą zabudowy jednorodzinnej
 - U1 - Usługowe o znaczeniu ogólnomiejskim i dzielnicowym
 - Z2 - Zespołów i obiektów usługowych
 - CM - Centrum miasta
 - U3 - Sportowo-rekreacyjne
 - P2 - Obiekty i urządzenia kopalni "Dębieńsko I"
 - Działalności produkcyjnej, technologicznej, baz, magazynów i składów
 - P1 - Obiektów i urządzeń infrastruktury technicznej obsługującej miasto
 - Nowych zespołów urbanistycznych
 - OG - Nowych działalności gospodarczych
 - OR - Obszarów rozwoju
 - RP - Rekultywacji terenów poprzemysłowych
 - R1 - Rolnicze z zabudową
 - R2 - Rolnicze bez zabudowy
 - R3 - Ośrodków produkcji rolniczej, obsługi rolnictwa oraz przetwórstwa rolniczego
 - Z1 - Obszarów leśnych i zadrzewień
 - Z2 - Dolin rzek i potoków
 - Z3 - Parkowe
 - Z4 - Cmentarz
 - Z5 - Ogrodów działkowych
 - W - Zbiorników wód, stawów, rzek i potoków

- Legenda**
- Osie głównych ponadlokalnych korytarzy ekologicznych układu
 - Korytarze powiązań
 - Planowane drogi główne
 - Planowane drogi zbiorcze
 - Linie i bocznice kolejowe
 - Granicze obszarów rozmieszczenia obiektów handlowych o powierzchni sprzedaży powyżej 2000m kw.
 - Centralny rejon nowego centrum miasta
 - Wskazana możliwość dostosowania linii kolejowej do prędkości 120 km/godz. (linia C-E65)
 - Węzły dwupoziomowe
 - Skrzyżowania dwupoziomowe
 - Tereny położone w strefach oddziaływania i ochronnych głównych magistral infrastruktury technicznej
- Legenda**
- Zm-1 - Zmiana Studium uwarunkowań i kierunków zagospodarowania przestrzennego Gminy i Miasta Czerwionka - Leszczyny, przyjęła uchwała Nr XXIV/408/13 Rady Miejskiej w Czerwionce-Leszczynie z dnia 25 października 2013r.
 - KL - Teren infrastruktury komunikacyjnej i lotniska
 - Odcinek ulicy z dopuszczeniem korekty przebiegu
- Legenda**
- Zm-2 - Zmiana Studium na podstawie uchwały intencyjnej Nr XXVII/374/21 Rady Miejskiej w Czerwionce-Leszczynie z dnia 28 maja 2021r.
 - Obiektów i urządzeń infrastruktury technicznej obsługującej miasto
 - Obszar rozmieszczenia obiektów wytwarzających energię z odnawialnych źródeł energii o mocy przekraczającej 500kW

OZNACZENIA PROGNOZY ODDZIAŁYWANIA NA ŚRODOWISKO

- pozytywny wpływ na stan i jakość środowiska - utrzymanie funkcji**
- Obszary, na których utrzymuje się przeznaczenie terenu pod doliny rzek i potoków - tereny biologicznie czynne
 - Obszary, na których utrzymuje się przeznaczenie terenu pod rekultywację terenów poprzemysłowych, które mogą mieć pozytywny wpływ na stan i jakość środowiska
- Wpływ na stan i jakość środowiska - utrzymanie funkcji**
- Obszary, na których utrzymuje się przeznaczenie terenu pod obiekty i urządzenia infrastruktury technicznej obsługującej miasto, które mogą mieć znaczący wpływ na stan i jakość środowiska
 - Obszary, na których utrzymuje się przeznaczenie terenu jako obszar obiektów i urządzeń kopalni "Dębieńsko I", które mogą mieć znaczący wpływ na stan i jakość środowiska
 - Obszary, na których utrzymuje się przeznaczenie terenu pod działalność produkcyjną, technologiczną, baz, magazynów i składów, które mogą mieć znaczący wpływ na stan i jakość środowiska
 - Obszary, na których utrzymuje się przeznaczenie terenu pod istniejące i projektowane drogi publiczne, które mogą mieć znaczący wpływ na stan i jakość środowiska
 - Obszary, na których utrzymuje się przeznaczenie terenu pod nową działalność gospodarczą, które mogą mieć znaczący wpływ na stan i jakość środowiska
- Wpływ na stan i jakość środowiska - wprowadzenie funkcji**
- Obszary, na których mają zostać wprowadzone tereny działalności produkcyjnej, technologicznej, baz, magazynów i składów, które mogą mieć znaczący wpływ na stan i jakość środowiska
 - Obszary, na których mają zostać wprowadzone tereny przeznaczone pod nową działalność gospodarczą, które mogą mieć znaczący wpływ na stan i jakość środowiska
 - Obszary, na których mają zostać wprowadzone tereny przeznaczone pod obiekty i urządzenia infrastruktury technicznej obsługującej miasto, które mogą mieć znaczący wpływ na stan i jakość środowiska
- Pozostałe oznaczenia**
- Obszar rozmieszczenia obiektów wytwarzających energię z odnawialnych źródeł energii o mocy przekraczającej 500kW

Przebieganie Projektowania, Studium, Uchwały Rady Miejskiej z dnia 28 maja 2021r. w sprawie uchwały Nr XXVII/374/21 Rady Miejskiej w Czerwionce-Leszczynie z dnia 28 maja 2021r.

terplan

BIURO PLANOWANIA I ARCHITEKTURA

ul. Piłsudskiego 10/12, 44-200 Czerwionka-Leszczyny

tel. 71 731 11 11, 71 731 11 12

www.terplan.pl

SKALA: 1:10000 DATA: 18.05.2022r.