

OBLICZENIA STATYCZNE

DLA POMIESZCZENIA ADMINISTRACYJNO-BIUROWEGO
W BUDYNKU URZĘDU GMINY I MIASTA CZERWIONKA-LESZCZYN
PRZY ULICY PARKOWEJ W CZERWIONCE-LESZCZYNACH
WRAZ Z WYDZIELENIEM POMIESZCZENIA TECHNICZNEGO NA URZĄDZENIA
KOPIUJĄCE - KSEROKOPIARKI

ZAŁOŻENIA KONSTRUKCYJNO-MATERIAŁOWE

1. Beton C 16/20	$f_{cd} = 9,07$	MPa
2. Drewno C27	$f_{m,k} = 24,0$	MPa
3. Stal zbrojeniowa RB400	$f_{yd} = 350$	MPa
A-0 StOS	$f_{yd} = 190$	MPa

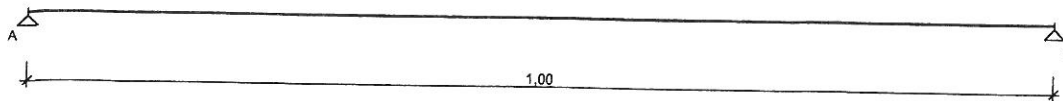
opracował: inż. IRENEUSZ DOLLA

projektant: mgr inż. arch. MAREK PAŃCZYK

mgr inż. arch. Marek Pańczyk
uprawnienia budowlane bez ograniczeń
do projektowania w specjalności architektonicznej
oraz uprawnienia budowlane do projektowania
i kierowania robotami budowlanymi, w tym zabytkach
nieruchomych w specjalności konstrukcyjno-budowlanej
Nr 602/91, Nr 109/95, Nr 482/01, Nr 377/99

POZ.1 NADPROŻE

SCHEMAT BELKI



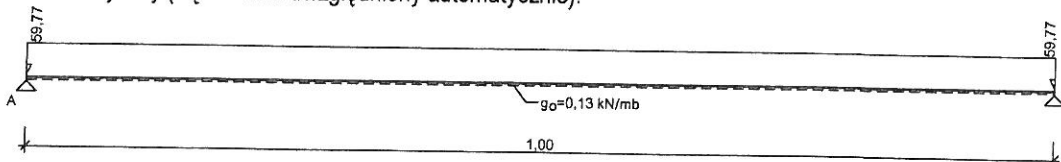
OBCIĄŻENIA OBLICZENIOWE BELKI

Przypadek P1: **obc.stale** ($\gamma_f = 1,30$)

Lp	Opis obciążenia	Obc. char. kN/m	γ_f	k_d	Obc. obl. kN/m
1.	Cegła budowlana wypalana z gliny, pełna grub. 38 cm i szer. 345 cm [18,0kN/m ³ · 0,38m · 3,45m]	23,60	1,30	--	30,68
2.	Warstwa cementowo-wapienna grub. 3 cm i szer. 345 cm [19,0kN/m ³ · 0,03m · 3,45m]	1,97	1,30	--	2,56
Σ :		25,57	1,30	--	33,24

Lp	Opis obciążenia	Obc. char. kN/m	γ_f	k_d	Obc. obl. kN/m
1.	Płytki kamionkowe grubości 7 mm na zaprawie cementowej 1:3 gr. 16-23 mm szer. 3,30 m [(0,320kN/m ²) · 3,30m]	1,06	1,30	--	1,38
2.	Warstwa cementowa grub. 5 cm, szer. 3,30 m [(21,0kN/m ³ · 0,05m) · 3,30m]	3,46	1,30	--	4,50
3.	Styropian grub. 5 cm, szer. 3,30 m [(0,45kN/m ³ · 0,05m) · 3,30m]	0,07	1,30	--	0,09
4.	Beton zwykły na kruszywie kamiennym, zbrojony, zagęszczony grub. 18 cm, szer. 3,30 m [(25,0kN/m ³ · 0,18m) · 3,30m]	14,85	1,30	--	19,31
5.	Warstwa cementowo-wapienna grub. 1,5 cm, szer. 3,30 m [(19,0kN/m ³ · 0,015m) · 3,30m]	0,96	1,30	--	1,25
Σ :		20,40	1,30	--	26,52

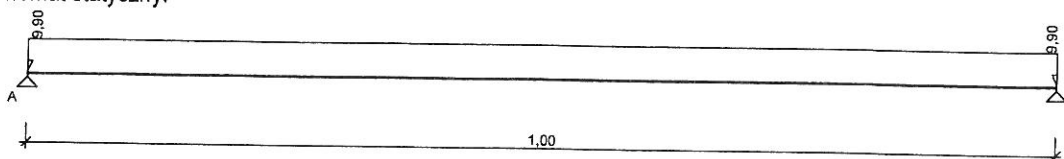
Schemat statyczny (ciężar belki uwzględniony automatycznie):



Przypadek P2: **obc.zmienne przęsło A - B** ($\gamma_f = 1,5$)

Lp	Opis obciążenia	Obc. char. kN/m	γ_f	k_d	Obc. obl. kN/m
1.	Obciążenie zmienne (wszelkie pokoje biurowe, gabinety lekarskie, naukowe, sale lekcyjne szkolne, szatnie i łaźnie zakładów przemysłowych, pływalnie oraz poddasza użytkowane jako magazyny lub kondygnacje techniczne.) szer. 3,30 m [(2,0kN/m ²) · 3,30m]	6,60	1,50	0,50	9,90
Σ :		6,60	1,50	--	9,90

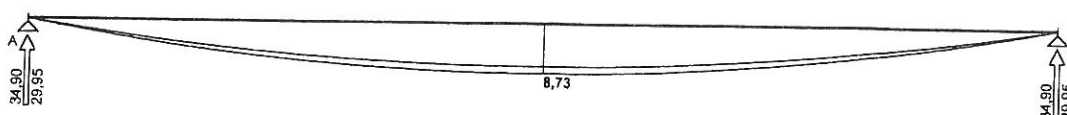
Schemat statyczny:



WYKRESY SIŁ WEWNĘTRZNYCH

Obwiednia sił wewnętrznych

Momenty zginające [kNm]:



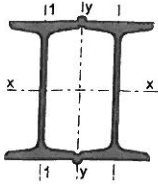
ZAŁOŻENIA OBLICZENIOWE DO WYMIAROWANIA

Wykorzystanie rezerwy plastycznej przekroju: tak;

Parametry analizy zwichrzenia:

- obciążenie przyłożone na pasie górnym belki;
- obciążenie działa w dół;
- brak stężeń bocznych na długości przęseł belki;

WYMIAROWANIE WG PN-90/B-03200



Przekrój: 2 I 80, połączone spoinami ciągłymi

$$A_v = 6,24 \text{ cm}^2, m = 11,9 \text{ kg/m}$$

$$J_x = 156 \text{ cm}^4, J_y = 79,3 \text{ cm}^4, J_{\omega} = 84,0 \text{ cm}^6, J_T = 0,93 \text{ cm}^4, W_x = 39,0 \text{ cm}^3$$

Stal: St3

Nośności obliczeniowe przekroju:

- zginanie: klasa przekroju 1 ($\alpha_p = 1,085$)

$$M_R = 9,09 \text{ kNm}$$

- ścinanie: klasa przekroju 1 $V_R = 77,81 \text{ kN}$

Nośność na zginanie

Przekrój z = 0,50 m (K2: 1,0·P1+1,0·P2)

Współczynnik zwichrzenia $\varphi_L = 1,000$

Moment maksymalny $M_{\max} = 8,73 \text{ kNm}$

$$(52) \quad M_{\max} / (\varphi_L \cdot M_R) = 0,959 < 1$$

Nośność na ścinanie

Przekrój z = 0,00 m (K2: 1,0·P1+1,0·P2)

Maksymalna siła poprzeczna $V_{\max} = 34,90 \text{ kN}$

$$(53) \quad V_{\max} / V_R = 0,449 < 1$$

Nośność na zginanie ze ścinaniem

$V_{\max} = 34,90 \text{ kN} < V_o = 0,6 \cdot V_R = 46,69 \text{ kN} \rightarrow$ warunek niemiarodajny

Stan graniczny użytkowania

Przekrój z = 0,50 m (K2: 1,0·P1+1,0·P2)

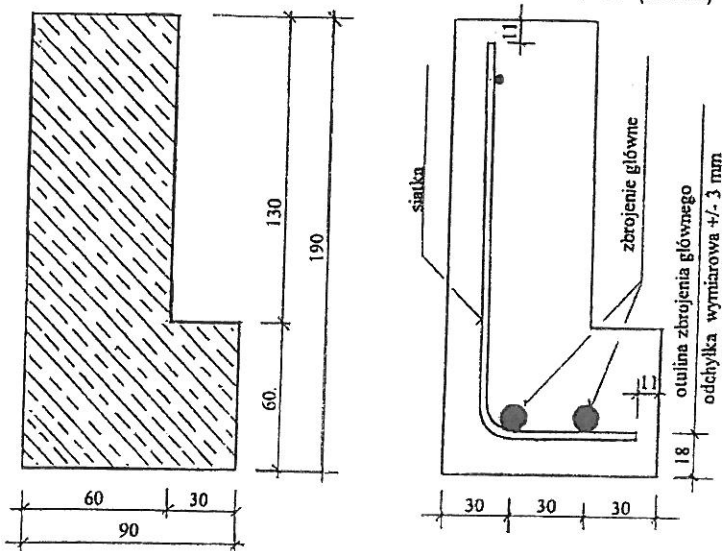
Ugięcie maksymalne $f_{k,\max} = 2,15 \text{ mm}$

Ugięcie graniczne $f_{gr} = l_o / 350 = 2,86 \text{ mm}$

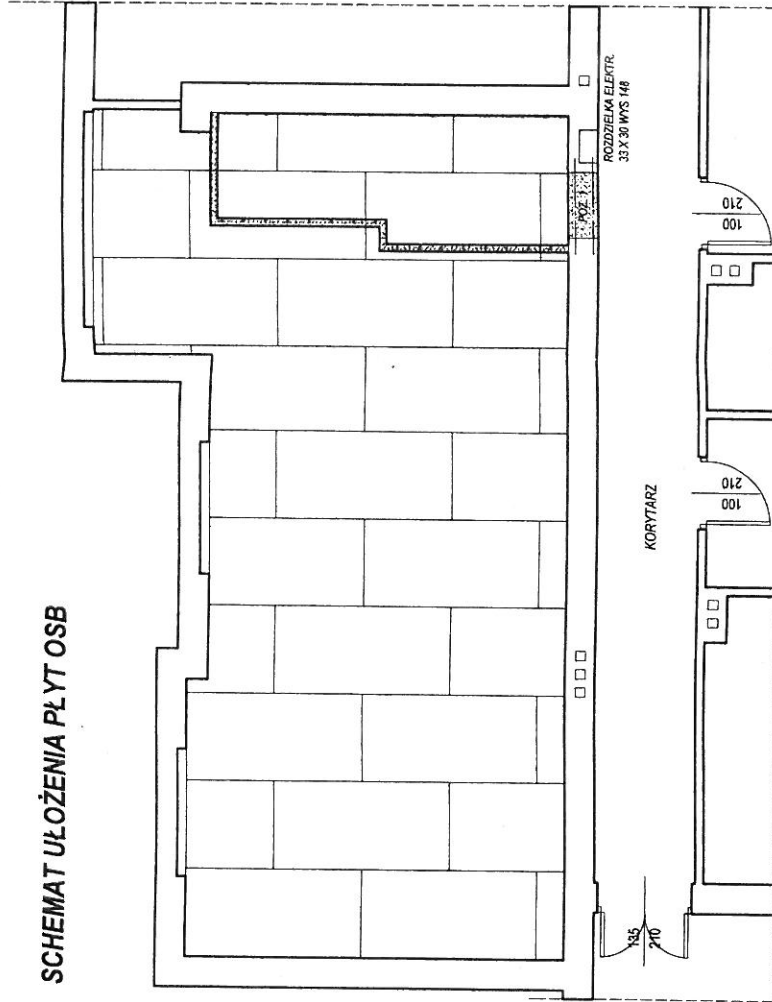
$$f_{k,\max} = 2,15 \text{ mm} < f_{gr} = 2,86 \text{ mm}$$

WARIANTOWO:

MONTOWAĆ PREFABRYKOWANE NADPROŻA TYPU L-19 (2xL19)



SCHEMAT UŁOŻENIA PŁYT OSB



ZESTAWIENIE PŁYT OSB 1250x2500mm

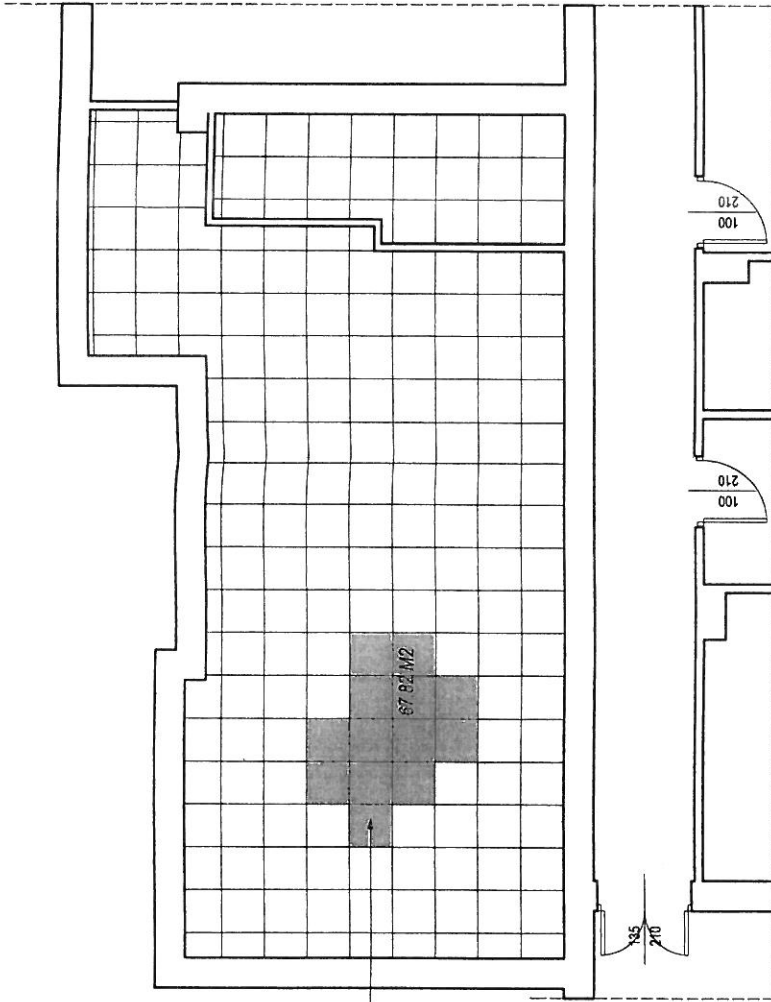
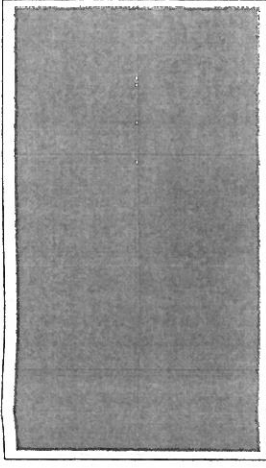
gr. 25mm

ILOŚĆ [SZ]	WYMIARY
25	1250x2500mm

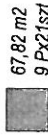
ZESTAWIENIE MA CHARAKTER ORIENTACYJNY.
 PŁYTY OSB UKŁADAC POJEDYŃCZO NA PIÓRO, WPUST 25mm,
 NA LEGARACH 6x6cm CO 50cm
 LUB PODWÓJNIE NAPRZEŻMIENIE 2x12,5mm

mgr inż. arch. Marek Pańczyk
 uprawniające do projektowania w specjalności architektonicznej oraz nadzoru nad robotami budowlanymi, w tym zażytkami i kierownictwa w specjalności konstrukcyjno-budowlanej
 Nr 602/81, Nr 103/85, Nr 482/01, Nr 377/89

	BIURO PROJEKTOWANIA ARCHITEKTONICZNEGO I USŁUG GEODEZYJNYCH ul. M. Skłodowskiej - Curie 7; 44-200 Rybnik	PROJEKTANT mgr inż. arch. MAREK PAŃCZYK Nr 602/81, Nr 103/85, Nr 482/01, Nr 377/89	DATA V 2018	SKALA 1:75	NR STR. 1
	WYKONANO WPROGABAME ARCHCAD w Berlinie: 107225580; 2012/02/01 EDYTOR: KATARZYNA WĘGIERSKA	MOKNA JAROSŁAWA ul. POLSKA 44-200 Rybnik	PROJEKTOWANE PL. PRZEDSZKOLA	DATA V 2018	SKALA 1:75



WYKLADZINA PODŁOGOWA W KOLORZE SZARYM
 PŁYTKI O WYMIARACH 61,0 x 61,0 CM
 FIRMY GERFLOR POLSKA SP. Z O.O.
 TYP CREATION 55 STOCZĄT0 04/6
 LUB PODOBNE
 POWIERZCHNIA PODŁOGI - 67,82 m2

szt.	
189	 WYKLADZINA PODŁOGOWA PCV PŁYTKI O WYM. 61,0 x 61,0 cm w kolorze szarym firmy GERFLOR Polska typ CREATION 55 STOCZĄT0 04/6 LUB PODOBNE

PRZYJĘTO UKŁAD DLA PŁYTEK O WYM. 61,0 x 61,0 cm UKŁADANYCH NA STYK
 WYMIARY WEWNĘTRZNE PRZYJĘTO ORIENTACYJNIE (BRAK POMIARÓW GEODEZYJNYCH).
 DLATEGO UKŁAD DOPASOWAĆ DO ISTNIEJĄCEGO WYMIARU I UKŁADU PŁYTEK WG MODUŁU PŁYTKI
 UWAGA!
 Wszystkie wymiary należy ponownie sprawdzić z wymiarami w terenie
 i zamówienia ilości płytek wykonywać każdorazowo z obniżeniem pomieszczenia

mgr inż. arch. Marek Pańczak
 uprawnienia budowlane bez ograniczeń
 do projektowania w specjalności architektura
 oraz uprawnień budowlana do projektów
 i kierowania robotami budowlanymi, w tym zainicjowanych
 w szczególności konspektowo-budowlanych
 Nr 50291, Nr 109195, Nr 48201, Nr 3171

1883

aprotekt

BIURO PROJEKTOWANIA ARCHITEKTONICZNEGO I USŁUG GEODEZYJNYCH
 44-200 Rybnik ul. M. Śniadowskiej - Cune 7; tel/fax (0-33) 4223
 e-mail: aprotekt.rybnik@wp.pl
www.aprotekt.rybnik.pl

OPRACOWAŁ
 INŻ. RENIETA DOŁA

PROJEKTOVAŁ
 INŻ. MAREK PAŃCZAK

DATA
 V 2011

SKALA
 1:75

NR PR
 1

MAZOWIEC
 NADZORCA
 SCHEMAT UŁOŻENIA POSADZKI

ARANŻACJA POMIESZCZENIA
 ADMINISTRACJI INDUSTRyjNEGO URZĘDU GMINY I MIASTA
 CZERWONKA-LESZCZYNY
 CZERWONKA-LESZCZYNY ORZEŁ CZERWONKA
 UL. PARKOWA 8, PARCELA NR 2847/281
 NAZWA PRZEBUDOWY

WYKONANO W PROGRAMIE ARCHICAD 11 2011/09/21

UWAGA !
SCIANY
 IST. BOAZERIA DO ROZBIÓRKI ZE SCIANY ŚCIEG ISTNIEJĄCEJ TYNKI, OCZYSZCZONEJ I ZAGRUNTOWANEJ SCIANY WYKONAĆ UNIVERSALIA ZAPRAWA BUDOWLANA, WYKONAĆ TYNKI GIPSOWE DWUKARSZTOWE, NASTĘPNIEM POJALOWAĆ FARBAMI SILIKATOWYMI Z SATYNOWYM POŁYSKIEM

POSADZKI
 ISTNIEJĄCE POSADZKI DO DEMONTAŻU, W ZALEŻNOŚCI OD STANU TECHNICZNEGO PO PRACACH ODKRYWOCZYWYCH, ZAKŁADA SIĘ WYMIANE PODKŁADU NA PŁYTY OSB UKŁADANE POŁĘDNYM NA PŁOKO-WPŁYST 2smm, NA LEGARACH 3x6cm CO 50cm NA PODŁOŻE UKŁADAC PANELE WINYLOWE FIRMY GERFLOR CREATION 55 STACCATO 0476 LUB PODOBNE

IST. INSTALACJA ELEKTR.
 IST. GRZEJNIKI DO WYMIAŃY
 IST. INSTALACJA CO
 ISTNIEJĄCE PŁYNY INSTALACJI CO BEZ ZMIANY, DO OCZYSZCZENIA I POJALOWANIA FARBAMI ANTYKOROZYJNYMI, DO WYMIAŃY GRZEJNIKI WRAZ Z GALZYMI PRZYŁĄCZENIOWYMI MONTOWAĆ SUFIT Z PŁYTY GKF NA PODWÓJNYM RUSZCIE

SUFIT PODWIESZANY
 PARAPETY
 NA IST. PARAPETY WŁOŻYĆ PŁYTY gr 7mm W KOLORZE DEBU KANADYJSKIEGO LUB DEBU NEBRASKA LUB PODOBNE W ZALEŻNOŚCI OD ZASTOSOWANYCH SPRZĘTÓW, CZOŁA MOCOWAĆ KĄTOWNIK

IST. DRZWI D-1
 W MIEJSCE TAPICERKI DRZWIOWA DO DEMONTAŻU
 W MIEJSCE TAPICERKI PŁYTY MDF LUB PANELE BLASZANE

DRZWI D-2
 NOWOPROJEKTOWANE DRZWI KOLORZE DEBU KANADYJSKIEGO LUB DĄB NEBRASKA LUB PODOBNE, W ZALEŻNOŚCI OD ZASTOSOWANYCH SPRZĘTÓW

DRZWI D-3
 NOWOPROJEKTOWANE DRZWI ZE SZKŁA MATOWEGO, HARTOWANEGO

15
 STOŁ - WYMIARY 180 x 80 h=74 cm, 8 sztuk, PRODUCENT FABRYKA MEBL BIUROWYCH 89-400 SĘPOLNO KRALEWSKIE UL. KORONOWSKA 22 TYP BOODS OGI, O. NOGI GRAFIT, BLAT DESKA DĄB KANADYJSKI LUB DĄB NEBRASKA LUB PODOBNE, W ZALEŻNOŚCI OD ZASTOSOWANYCH SPRZĘTÓW

25
 KRZESŁO - NOGI Z RURY KWADRATOWEJ, SIEDZISKO I OPARCIE TAPICEROWANE, SZTUK 28

35
 SZAFKA - PŁYTA MDF KOLOR DĄB KANADYJSKI LUB DĄB NEBRASKA LUB PODOBNE W ZALEŻNOŚCI OD ZASTOSOWANYCH SPRZĘTÓW, WYKONAĆ WIG PODZIAŁOWY - FRONT OTWIERANY NA TYP-ON, 4 SZERZYDŁA NA ZAMKNIĘCIACH DOL. PŁUS 4 GÓRA, SZAFKA SCHOWANA W ŚCIANIE, ZLICOWANA ZE ŚCIANĄ, BEZ WIDOCZNYCH CONKÓW

45
 SZAFKI KUCHENNE PŁYTA MDF KOLOR DĄB KANADYJSKI LUB DĄB NEBRASKA LUB PODOBNE, W ZALEŻNOŚCI OD ZASTOSOWANYCH SPRZĘTÓW, WYKONAĆ WIG PODZIAŁOWY, BLAT - PŁYTA MDF 38 mm CIEMNOSZARY FIRMY EGGER TYP CHICKAGO LUB PODOBNY, DYSYTRIBUTOR, PRODESK SP. Z O.O. ZORY UL. PALKI 15 ZELEWY 800 X 440 FIRMY DENAYER Z SIEDZIBĄ 90-418 ŁÓDŹ AL. KOSCIUSZKI 3 TYP ZQZ2411A LUB PODOBNE, SYFON I BATERIA GRAFIT

65
 WTRZYMAŁOŚĆ Z PŁYTY MDF W KOLORZE DĄB KANADYJSKI LUB DĄB NEBRASKA LUB PODOBNE, W ZALEŻNOŚCI OD ZASTOSOWANYCH SPRZĘTÓW, WYKONAĆ WIG ODBRĘBNEGO PRYSIŃKU WYKONAWCZEGO, SZYBĄ 5mm - SZKŁO HARTOWANE - BEZPIECZNE MONTOWANE NA ODPWIEDNICH TULEACH DO TYLNEJ ŚCIANY

75
 DŁGOCIE - KONSTRUKCJA METALOWA PROFIL ZAMKNIĘTY 15-20 mm

85
 EKRAN ELEKTRYCZNY DO ZABUDOWY AVERS CONTOUR 240x180 (4-3) DYSYTRIBUTOR INTRONEX 03-152 WARSZAWA UL. RĄDZYŃSKA 38 LUB O PODOBNYCH PARAMETRACH

95
 PROJEKTOR
 KLIMATYZATOR ŚCIENNY MITSUBISHI PREMIUM 3,5 kW ZESTAW SPLIT W KOLORZE SZARYM LUB O PODOBNYCH PARAMETRACH
 DYSYTRIBUCJA MŚS KLIMA WYMIAR UL. ZORSKA 10
 LUBA PROJEKTOWANY AGREGAT NA ELEWACJI ZEWNĘTRZNEJ, OSŁONICZ OZDOBNA OSŁONA - MOTYW GRAFICZNY WYCIĄGANY LASEREM, WYKONANA Z BŁACHY OCYNKOWANEJ gr 1mm, NAŁOŻENIE PROSJKOWO FARBA POLESTROWA

115
 NOWOPROJEKTOWANY GRZEJNIK STALOWY FIRMY RETTING HEATING SP Z O.O. RYBIŃSK UL. PRZEWYSŁOWA 11
 GRZEJNIK PIJRYO O WYMIARACH 60x200 cm LUB O PODOBNYCH PARAMETRACH

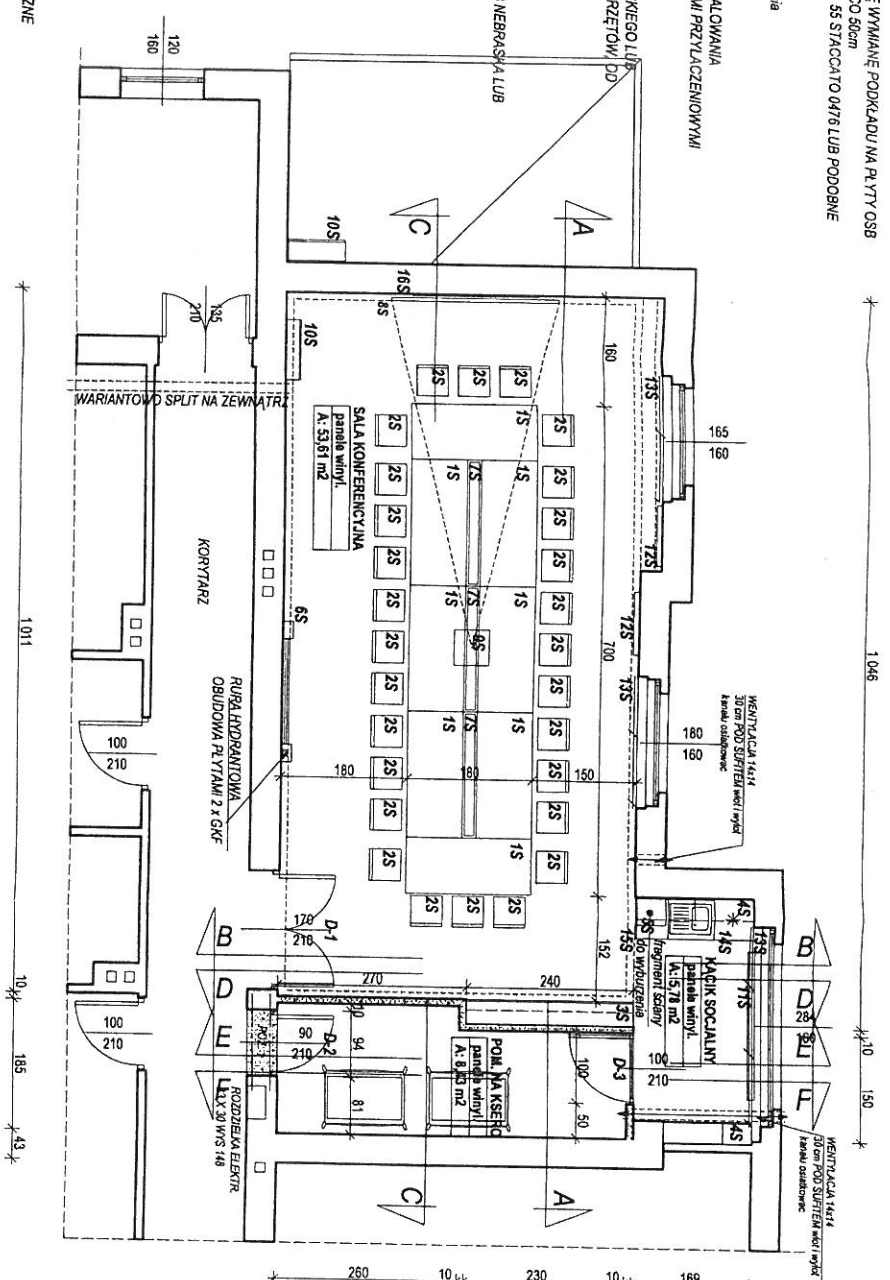
125
 NOWOPROJEKTOWANY GRZEJNIK PIONOWY OZDOBNY FIRMY KOMEX VIKTORIA 05-804 PRUSZKÓW UL. DZIAŁKOWA 4A O WYMIARACH 200 x 89,5 cm LUB PODOBNE

135
 ZAŁOŻE PIONOWE FIRMY KALL PL 42 200 CZĘSTOCHOWA UL. WIELUNSKA 3 TYP VERTICAL 89 LUB PODOBNE W KOLORZE CIEMNEGO GRAFITU LUB CZARNE O WYM. 2 x 309 x 190 cm oraz 152x85cm

145
 ŁODOWKA POD ZABUDOWĘ 60x60x86cm

155
 ZAMYWIARKA POD ZABUDOWĘ 45x60x86cm

165
 PŁYTA MDF gr 7mm SZER 180cm DĄB KANADYJSKI LUB NEBRASKA LUB PODOBNE, W ZALEŻNOŚCI OD ZASTOSOWANYCH SPRZĘTÓW, PRZYKRĘCONA DO ŚCIANY



- ŚCIANA ISTNIEJĄCA
- ŚCIANA NOWOPROJEKTOWANA GKF
- ŚCIANA DO WYBURZENIA

165

approjekt

BIURO PROJEKTOWANIA ARCHITECTONICZNEGO I USŁUG GEODEZYJNYCH
 44-200 Ropki, ul. M. Skłodowskiej-Curie 7, tel./fax (0-22) 4223 192
 e-mail: approjekt@poczta.onet.pl
www.approjekt.onet.pl

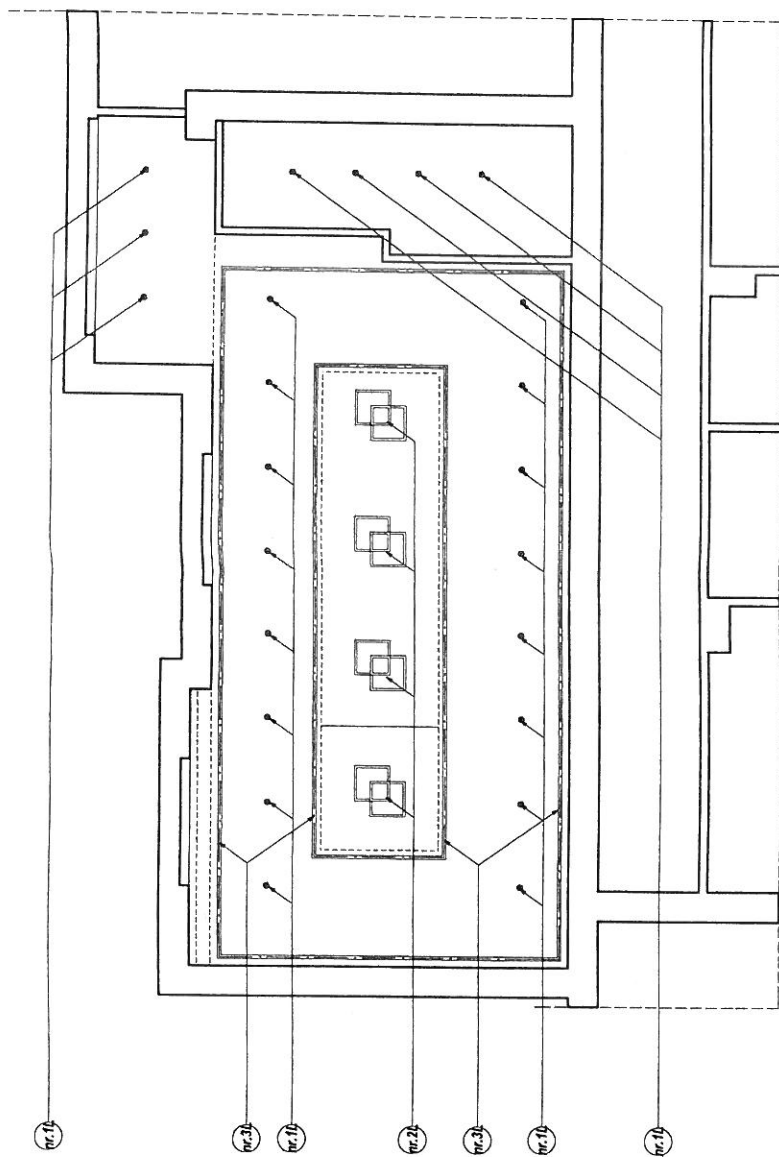
mgr inż. arch. Marek Pańczyk
 uprawnienia budowlane bez ograniczeń do projektowania w specjalności architektonicznej oraz uprawnienia budowlane do projektowania i kierowania robotami budowlanymi w tym: zabudowa inżynierska w specjalności konstrukcyjno-budowlanej
 Nr 602/91, Nr 109/95, Nr 482/01, Nr 372/89

WYKONANO W PROCESIE ARCHICAD w wersji 101255801 20120201

PRAMA AUTORSKIE ZASTRZEŻENIE DLA UL. Nr 24, pol. 83 z dnia 4.02.1984.
 REPRODUKOWANIE ZMIANA PROJEKTU BEZ WYKONAWCZYCH ZMIAN

DATA 1.12.2014

WYKONANO



1L	•	LAMPY SUFITOWE - OCZKA 23szł. DYSTRYBUTOR MYLAMP 51-411 WROCLAW AL BRUCKNERA MODEL 26162/RT/18/4WH WYMIARY ŚREDNICA 150/180mm - LUB PODOBNE	szł. 23
2L	◻	LAMPY MODEL 62161/PT/2/BL KOLOR CZARNY, BARWA ŚWIATLA 3000K, WYMIARY 720x720mm na 90mm LUB PODOBNE DYSTRYBUTOR MYLAMP 51-411 WROCLAW AL BRUCKNERA	szł. 4
3L	—	WAŻ ŚWIETLNY LEDOWY	49m

OŚWIETLENIE NAD PARTEREM wg PROJEKTU INSTALACJI ELEKTRYCZNEJ

mgr inż. arch. Marek Pańczyk
 uprawiana budowlana bez ograniczeń
 do projektowania w szczególności architektoniczne
 oraz uprzedmiotów budowlana do projektowania
 i kierowania robotami budowlanymi, w tym zabudowa
 niemieszkalnych w szczególności konstrukcyjno-budowlana
 Nr 602791, Nr 103965, Nr 482201, Nr 377693

1943
apromin
 NADZIAŁ JACEK ORBUTOWICZ
 ARANŻACJA POMIESZCZENIA
 ADMINISTRACYJNO-BIUROWEGO URZĘDU GMINY I MIASTA
 CZERWONKALĘSZCZYŃ
 CZERWONKALĘSZCZYŃSKIEGO ODRĘB CZERWONKA
 UL. PARKOWA 8 PARCELA NR 284/781

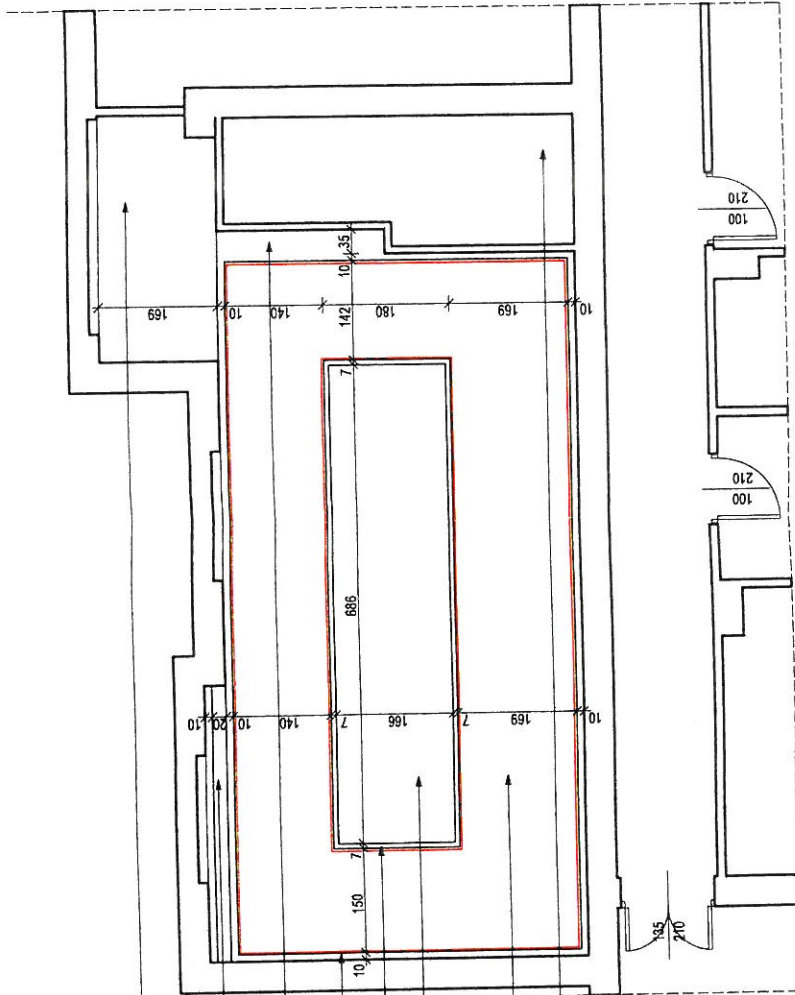
BIURO PROJEKTOWANIA ARCHYTEKTONICZNEGO I USŁUG GEODEZYJNYCH
 44-200 Rybnik ul. M. Stodowickiej - Cuije 7; tel / fax (0-32) 42-23 192

WYKONANO W PROGRAMIE ARCHCAD™ wersja 10122880 | 201219291
 PRAWA AUTORSKIE ZASTRZEŻONE Dł. N. 24, par. 83 z dnia 4.02.1994.
 REPRODUKOWANIE, ZMIANA PROJEKTU ORAZ WYKORZYSTYWANIE GO DO CELÓW HANDLOWYCH ZABRONIONE

PROJEKTANT
 MARIUSZ JACEK ORBUTOWICZ
 DATA
 V 2018

PROJEKTOWANIE
 MARIUSZ JACEK ORBUTOWICZ
 ul. Rybnicka 175
 44-200 Rybnik
 e-mail: apromin@wp.pl
www.apromin.pl

PROJEKT
 11



SUFIT OBIŹNIONY DO POZIOMU BELKI ok. 40cm
Z PŁYT GKF NA POJEDYŃCZYM RUSZCIE

SUFIT OBIŹNIONY 7cm Z PŁYT GKF
NA PODWÓJNYM RUSZCIE

ISTNIEJĄCY SUFIT BIAŁY

LUSTWA WYKONCZENIOWA
(np. kątownik aluminiowy)

PŁYTA CZARNA TABLICOWKA
PRZYKRECONA DO SUFITU

PŁYTA MDF gr. 18mm DĄB KANADYJSKI LUB NEBRASKA
LUB PODOBNE W ZALEŻNOŚCI OD ZAOSTOSOWANYCH
SPRZĘTÓW, PRZYKRECONA DO SUFITU

SUFIT OBIŹNIONY 7cm Z PŁYT GKF
NA PODWÓJNYM RUSZCIE

SUFIT OBIŹNIONY 3cm Z PŁYT GKF
NA POJEDYŃCZYM RUSZCIE

mgr inż. arch. Marek Pańczyk bez ograniczeń
uprawnienia w szczególności architektoniczne
do projektowania i nadzoru nad budowlami
i nadzoru nad robotami budowlanymi w tym zabudowlami
i robotami w szczególności konstrukcyjno-budowlanej
rodzajności w szczególności konstrukcyjno-budowlanej
Nr 602891, Nr 109165, Nr 48261, Nr 37786

BIURO PROJEKTOWANIA ARCHYTEKTONICZNEGO I USŁUG GEODEZYJNYCH
44-200 Rybnik ul. M. Skłodowskiej - Curie 7; tel / fax (0-32) 42-23 192
e-mail: proj@projektypanik.pl
www.projektypanik.pl



NADZOR I DOKŁADY OBROTU BUDOWLANO
ARANŻACJA POMIESZCZENIA
ADMINISTRACYJNO-BIUROWEGO URZĘDU GMIANY I MIASTA
CZERWIONKA-LESZCZYŃNY ODRĘB CZERWIONKA
UL. PARKOWA 9 PARCELA NR 2847/261
NOWA RYBNA
SCHEMAT SUFITÓW PODWIESZANYCH

OPRACOWANIE
INŻ. BENEKLA POLA

PROJEKTANT
MGR INŻ. ARCH. MAREK PAŃCZYK

DATA
17.05.2019

WZNIK
17.05.2019

WZNIK
17.05.2019

WZNIK
17.05.2019

WYKONANO W PROGRAMIE ARCHICAD nr wersji 191225580 / 201719281

PRAWA AUTORSKIE ZAŁOŻONE DLA Nr 24, Ser 83, 2444 4 03 1004

REPRODUKOWANIE, DZIAŁANIE PROJEKTU ORAZ WYKORZYSTYWANIE GO DO CELÓW HANDLOWYCH ZABRONIONE

PLYTA MDF gr. 18 mm DĄB KAMADYJSKI LUB NEBRASKA LUB PODOBNE, W ZALEŻNOŚCI OD ZASTOSOWANYCH SPRZĘTÓW, PRZYKREŚCIONA DO SUFITU

SUFIT OBWIZOWY 7 cm Z PŁYT GKF NA PODWÓJNYM RUSZCIE

14.2) LAMPY SUFITOWE MODEL 82181 PRZY BL KOLOR CZARNY DYSTYBUTOR WYMIAR WRODZAW AL BRUCKNERA 25-63 WYMIARY ŚREDNICA 150/180mm - LL PLYTA CZARNA 1

14.3) BARIWA ŚWIATŁA 3000K WYMIARY 720 x 720 mm NA 50mm LUB PODOBNE

14.3) WAŻ ŚWIETLILNY LEDOWY

16) PLYTA MDF gr. 18 mm szer. 180cm DĄB KAMADYJSKI LUB NEBRASKA LUB PODOBNE, W ZALEŻNOŚCI OD ZASTOSOWANYCH SPRZĘTÓW, PRZYKREŚCIONA DO ŚCIANY

85) EKRAN ELEKTRYCZNY DO ZABUDOWY AVERS CONTOUR 240/180/43

115) ZAŁĄCZE PIONOWE FIRMY KVAL PL 42-200 CZĘSTOCHOWA UL. WIELUJSKA 3 TYP VERTICAL 80 LUB PODOBNE W KOLORZE CIEMNEGO GRĄFITU LUB CZARNE O WYMA 2 x 308 x 190 cm oraz 156x285cm

125) NOWOPROJEKTOWANY GRZEJNIK PIONOWY ODDOBYWY FIRMY KOMEX WIKTORIA OS-804 PRUSZKÓW UL. DZIAŁKOWA 44 O WYMIARACH 200 x 89,5 cm LUB PODOBNE

25) KRZESŁO D-NOGI Z RURY KWADRATOWEJ, SIEDZISKO OPARCIE TAPICEROWANE SZTUK 28

15) STÓŁ - WYMIARY 180 x 80 H=74 cm, 8 szkieł, PROJEKTANT FABRYKA MEBLU BIUROWYCH 89-400 SĘPOLNO KRAJEŃSKIE UL. KORONOWSKA 22 TYP 80303 OSI Q, NOGI GRĄFIT, BLAT DESKA DĄB KAMADYJSKI LUB DĄB NEBRASKA LUB PODOBNE, W ZALEŻNOŚCI OD ZASTOSOWANYCH SPRZĘTÓW

75) DONICE - KONSTRUKCJA METALOWA PROFIL ZAMKNIĘTY 15-20 mm

FARBA SILIKONOWA Z SATYNOWYM POLYSKIEM ŚCIANY KOLOR B. JASNY SZARY RAL 7047

FARBA SILIKONOWA Z SATYNOWYM POLYSKIEM SUFIT KOLOR BIAŁY RAL 9016

UWAGA !

SCIANY

POSADZKI

DRZWI D-3

SUFIT

PARAPETY

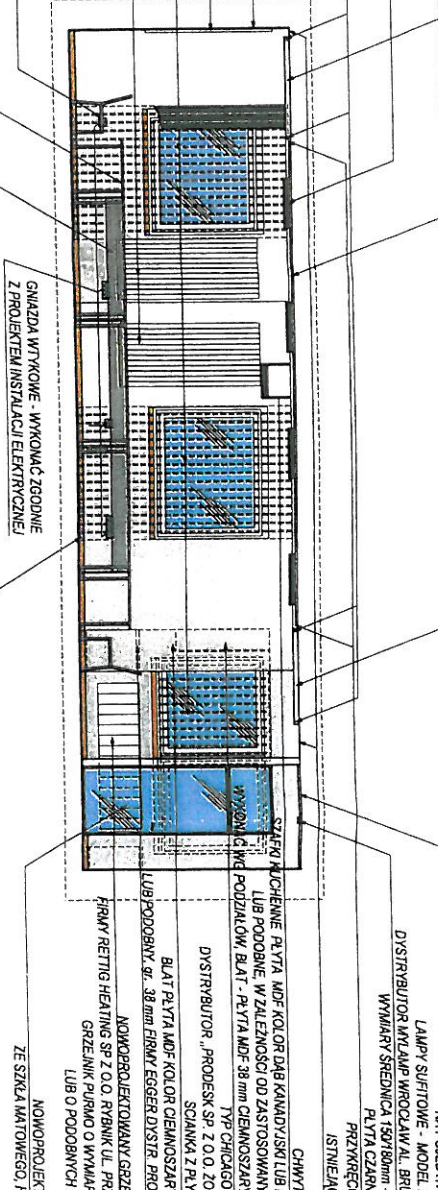
IST. INSTALACJA CO

IST. GRZEJNIK

IST. INSTALACJA ELEKTR.

SUFIT PODWIESZANY

DRZWI D-3



SUFIT OBWIZOWY 3cm NA POJEJEDNYCH

LAMPY SUFITOWE - MODEL 261 WYMIARY ŚREDNICA 150/180mm - LL PLYTA CZARNA 1 PRZYKREŚCIONA INSTALACYJNE

CHWYTAK

DYSTYBUTOR WYMIAR WRODZAW AL BRUCKNERA WYMIARY ŚREDNICA 150/180mm - LL PLYTA CZARNA 1

SUFIT W KOLORZE PLYTA MDF KOLOR DĄB KAMADYJSKI LUB DĄB PODOBNE, W ZALEŻNOŚCI OD ZASTOSOWANYCH SPRZĘTÓW, PRZYKREŚCIONA DO ŚCIANY

DYSTYBUTOR „PRODESK SP Z O O ZORY SOJANKA Z PLYTA

BLAT PLYTA MDF KOLOR CIEMNOSZARY T

MONOPROJEKTOWANY GRZEJNIK PIONOWY O WYMIARACH LUB O PODOBNYCH PLY

GRZEJNIK PIONOWY O WYMIARACH LUB O PODOBNYCH PLY

GRZEJNIK PIONOWY O WYMIARACH LUB O PODOBNYCH PLY

GRZEJNIK PIONOWY O WYMIARACH LUB O PODOBNYCH PLY

GRZEJNIK PIONOWY O WYMIARACH LUB O PODOBNYCH PLY

GRZEJNIK PIONOWY O WYMIARACH LUB O PODOBNYCH PLY

GRZEJNIK PIONOWY O WYMIARACH LUB O PODOBNYCH PLY

GRZEJNIK PIONOWY O WYMIARACH LUB O PODOBNYCH PLY

GRZEJNIK PIONOWY O WYMIARACH LUB O PODOBNYCH PLY

GRZEJNIK PIONOWY O WYMIARACH LUB O PODOBNYCH PLY

GRZEJNIK PIONOWY O WYMIARACH LUB O PODOBNYCH PLY

GRZEJNIK PIONOWY O WYMIARACH LUB O PODOBNYCH PLY

GRZEJNIK PIONOWY O WYMIARACH LUB O PODOBNYCH PLY

GRZEJNIK PIONOWY O WYMIARACH LUB O PODOBNYCH PLY

GRZEJNIK PIONOWY O WYMIARACH LUB O PODOBNYCH PLY

GRZEJNIK PIONOWY O WYMIARACH LUB O PODOBNYCH PLY

GRZEJNIK PIONOWY O WYMIARACH LUB O PODOBNYCH PLY

GRZEJNIK PIONOWY O WYMIARACH LUB O PODOBNYCH PLY

GRZEJNIK PIONOWY O WYMIARACH LUB O PODOBNYCH PLY

GRZEJNIK PIONOWY O WYMIARACH LUB O PODOBNYCH PLY

mgr inż. arch. Ma uprawnienia do projektowania w specjalnośc. Architektura Budowlana. Miejsce i data: Warszawa, 10.05.2019 r. NIP: 142-235-961-01/2019/21

apurojekt
BUREAU PROJEKTOWA ARCHITEKTURALNEGO I USŁ. 44200 Rybnik ul. M. Stobowalskiej - c.dla 7, tel 9-8111-49

INFORMACJE O FIRMIE:
ADRES: Rybnik, ul. M. Stobowalskiej - c.dla 7, tel 9-8111-49
REGON: 142235961-01/2019/21
NIP: 142-235-961-01/2019/21

INFORMACJE O PROJEKCI:
TYTUŁ: Projektowanie wnętrza pomieszczenia
ADRES: Rybnik, ul. M. Stobowalskiej - c.dla 7, tel 9-8111-49
DATA: 10.05.2019

WYKONANO W PROGRAMIE ARCHICAD 19 (wersja 19.2.1568) 20.12.2019
PRZYJMUJE: [Podpis]
INSTRUKCJA: [Podpis]
ADMINISTRACJA: [Podpis]
CZERNIOWSKA-LESZCZYŃSKA
UL. PARNA 9, PARCELA NR 28/2781
ELEWACJA A-A

WYKONANO W PROGRAMIE ARCHICAD 19 (wersja 19.2.1568) 20.12.2019
PRZYJMUJE: [Podpis]
INSTRUKCJA: [Podpis]
ADMINISTRACJA: [Podpis]
CZERNIOWSKA-LESZCZYŃSKA
UL. PARNA 9, PARCELA NR 28/2781
ELEWACJA A-A

PLYTA MDF gr. 18mm DĄB KANADYJSKI LUB NEBRASKA
LUB PODOBNE, W ZALEŻNOŚCI OD ZASTOSOWANYCH
SPRZĘTÓW, PRZYKREŚLONA DO SUFITU
SUFIT OBNIŻONY 7cm Z PŁYTY GKF
NA PODWOJNYM RUSZCIE

- 11) LAMPY SUFITOWE - MODEL 28162/RT/BRWH DYSYRBTOR WYMIAR WYKROJONY AL. BRUCIENNA 5-4,3
WYMIARY ŚREDNICA 150/180mm - LUB PODOBNE
- 12) LAMPY SUFITOWA MODEL 63161/P/2/BL KOLOR CZARNY DYSYRBTOR WYMIAR WYKROJONY AL BRUCIENNA 25-63
BARWA ŚWIATŁA 3000K WYMIARY 720 x 720 mm na 90mm LUB PODOBNE
- 13) WAŻ ŚWIETLNY LEDOWY

- 14) KLIMATYZATOR ŚCIENNY MITSUBISHI PREMIUM 1,5 kW ZESTAW SPLIT W KOLORZE SZARYM LUB O PODOBNYCH PARAMETRACH
DYSYRBTOR NA KANAŁY RYBNIK UL. ŻORSKA 10
- 15) UWAGA! PROJEKTOWANY AGREGAT NA ELEWACJI ZEWNĘTRZNEJ OSŁONIĆ OZDOBIĆ OSŁONĄ - MONTYJ
GRABIELNY WYKONYWANY LASEREM, WYKONAWCĄ Z BŁACHY OCYNKOWANEJ gr. 1mm, NAKŁONEM PROSZKOWO FARBĄ POLIESTROWĄ
EKGAN ELEKTRYCZNY DO ZABUDOWY AVERS CONTOUR 240/180 (L3) DYSYRBTOR INTRONEX 03-752 WARSZAWA UL. BAZYLIMSKA 3A
- 16) LUB O PODOBNYCH PARAMETRACH
SZAFKI KUCHENNE PLYTA MDF KOLOR DĄB KANADYJSKI LUB DĄB NEBRASKA
WYKONAC WG PODZIAŁÓW, BLAT - PLYTA MDF 38 mm CIEMNOSZARY FIRMY EGGER TYP CHICAGO LUB PODOBNY;
DYSYRBTOR, PRODESK SP Z O O, ŻORY UL. PÓLKI 15-80K; BLAT I PÓLKI 22 mm, DRZWI CZKI 18 mm
- 17) PLYTA MDF KOLOR CIEMNOSZARY FIRMY EGGER TYP CHICAGO PODOBNE
SZAFKI KUCHENNE PLYTA MDF KOLOR DĄB KANADYJSKI LUB DĄB NEBRASKA
WYKONAC WG PODZIAŁÓW, BLAT - PLYTA MDF 38 mm CIEMNOSZARY FIRMY EGGER TYP CHICAGO LUB PODOBNY;
DYSYRBTOR, PRODESK SP Z O O, ŻORY UL. PÓLKI 15-80K; BLAT I PÓLKI 22 mm, DRZWI CZKI 18 mm

- 18) WYTRZYMAŁOŚĆ Z PLYTY MDF DĄB KANADYJSKI LUB DĄB NEBRASKA
LUB PODOBNE, W ZALEŻNOŚCI OD ZASTOSOWANYCH SPRZĘTÓW WG ODREMBNEGO
PRZELIČU WYKONAWCZEGO, SZYBA 5mm - SZAKO HARTOWANE - BEZPIECZNE
MONTOWANE NA ODPOWIEDNICH TULEJACH DO TŁEJNEJ ŚCIANY
- 19) PLYTA MDF gr. 18mm W KOLORZE DEBU KANADYJSKIEGO LUB DEBU NEBRASKA
LUB PODOBNE, W ZALEŻNOŚCI OD ZASTOSOWANYCH SPRZĘTÓW,
FARBA SILIKONOWA Z SATYNOWYM POLYSKIEM
SCJANY KOLOR B. JASNY SZARY RAL 7047
- 20) FARBA SILIKONOWA Z SATYNOWYM POLYSKIEM
SUFIT KOLOR BIAŁY RAL 9016

- 21) FARBA SILIKONOWA Z SATYNOWYM POLYSKIEM
SUFIT KOLOR BIAŁY RAL 9016

UWAGA!
ŚCIANY

IST. BOAZERIA DO ROZBIÓRKI
ZE ŚCIANY SKŁIĆ ISTNIEJĄCE TYNKI, OCZYSZCZONE I ZAGRUNTOWANE
ŚCIANY WYKONAC UNIWERSALNĄ ZAPRAWĄ BUDOWLANĄ
WYKONAC TYNKI GIPSOWE DWUMARSTWOWE, NASTĘPNIE
POMALOWAĆ FARBAMI SILIKATOWYMI Z SATYNOWYM POLYSKIEM

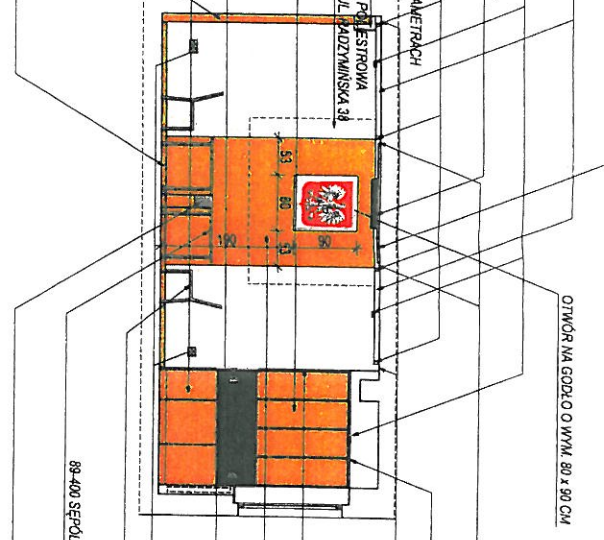
POSADZKI
ISTNIEJĄCE POSADZKI DO DEMONTAŻU, W ZALEŻNOŚCI
OD STANU TECHNICZNEGO PO PRACACH ODKRYWOCZYCH, ZAKŁADA SIĘ WYMIANĘ PODKŁADU NA
PŁYTY OSB UKŁADANE POŁEDNICZO NA PIÓRO-IMPULST 25mm
NA LEGARACH 5x5cm CO 50cm
NA PODŁOŻE UKŁADAĆ PANELE WINYLOWE BERFLOU CREATION 55 STACCATO 0476 LUB PODOBNE

IST. INSTALACJA ELEKTR.
IST. INSTALACJA ELEKTR. DO WYMIAŃY NA NOWĄ wg odrębnego opracowania

IST. GRZEJNIKI DO WYMIAŃY
ISTNIEJĄCE PIÓRY INSTALACJI CO BEZ ZMIANY, DO OCZYSZCZENIA I POMALOWANIA
FARBAMI ANTYKOROZYJNYMI, DO WYMIAŃY GRZEJNIKI WRAZ Z GAŁĄZKAMI PRZYŁĄCZENIOWYMI
MONTOWAĆ SUFIT Z PŁYT GKF NA PODWOJNYM RUSZCIE

PARAPETY
NA IST. PARAPETY NAKŁÓC PŁYTY gr. 12mm W KOLORZE DEBU
KANADYJSKIEGO LUB DEBU NEBRASKA LUB PODOBNE, W ZALEŻNOŚCI OD
ZASTOSOWANYCH SPRZĘTÓW, OD CZŁA MOCOWAĆ KĄTOWNIK
NOWOPROJEKTOWANE DRZWI
ZE SZKŁA MATOWEGO, HARTOWANEGO

DRZWI D-3



OTWÓR NA GODŁO O WYM. 80 x 90 CM

PLYTA CZARNA TABELOWKA
PRZYKREŚLONA DO SUFITU
SUFIT OBNIŻONY DO POZIOMU BELKI ok. 40cm
Z PŁYTY GKF NA PODWOJNYM RUSZCIE
ISTNIEJĄCY SUFIT BIAŁY

SCJANKA Z PLYTY MDF gr. 18mm

PLYTA MDF gr. 18mm SZER 180cm DĄB KANADYJSKI LUB NEBRASKA LUB PODOBNE
W ZALEŻNOŚCI OD ZASTOSOWANYCH SPRZĘTÓW, PRZYKREŚLONA DO ŚCIANY

BLAT - PLYTA MDF KOLOR CIEMNOSZARY FIRMY EGGER TYP CHICAGO
LUB PODOBNE, gr. 38 mm
GŁAZDA WTYKOWE - WYKONAC ZGODNIE
Z PROJEKTEM INSTALACJI ELEKTRYCZNEJ

KRZESŁO - NOGI Z RURY KWADRATOWEJ, SIEDZISKO I OPARCIE TAPICEROWANE, SZYBOK 28

STÓŁ - WYMIARY 180 x 80 i 74 cm, 8 szalik PRÓDUCENT FABRYKA MEBL BUDOWYCH
UL. KORONOWSKA 22 TYP BODOS OGŁI, NOGI GRAFIT, BLAT DESKA DĄB KANADYJSKI
LUB DĄB NEBRASKA LUB PODOBNE, W ZALEŻNOŚCI OD ZASTOSOWANYCH SPRZĘTÓW

DOMICE - KONSTRUKCJA METALOWA PROFIL ZAKMNETY 15-20 mm

AGROPOINT

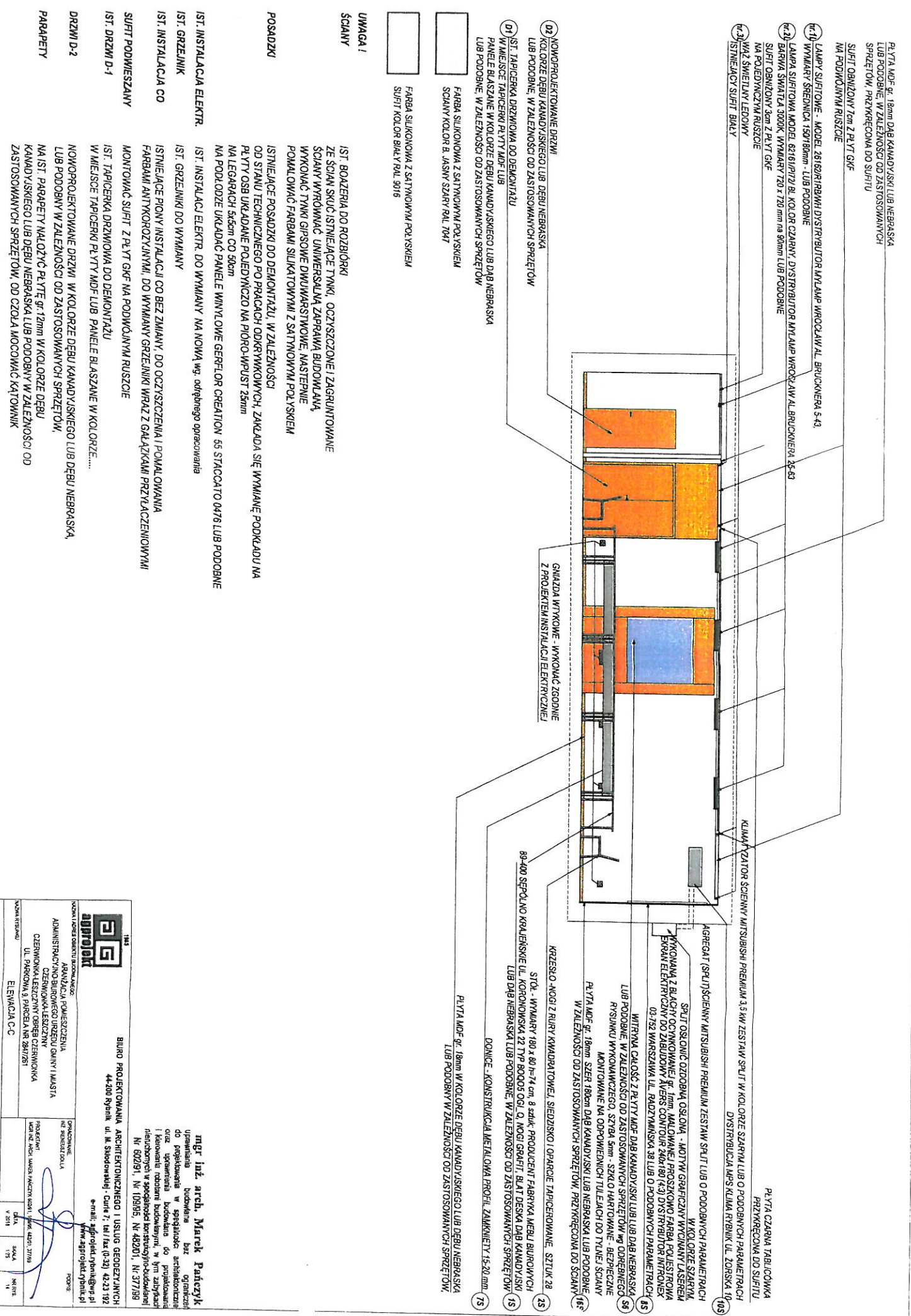
BIURO PROJEKTOWANIA ARCHITECTONICZNEGO I USŁUG GEODEZYJNYCH
44-200 Rybnik ul. M. Skłodowska-Curie 7, tel./fax (0-32) 4-23 192
e-mail: agpoint@skp.rybnik.pl www.agpoint.pl

mgr inż. arch. Marek Pańczyk
uprawnienia budowlane bez ograniczeń
do projektowania w specjalności architektonicznej
oraz uprawnienia budowlane do projektowania
i kierowania robotami budowlanymi, w tym zabudowań
nieuszytych w specjalności konstrukcyjno-budowlanej
Nr 80291, Nr 10995, Nr 48201, Nr 37789

WYKONANO W PROJEKULE ANKADU w formie 1:1 (25.09.2018 20:21:03)

PRAMA AUTORSKIE ZASTRZEŻENIE © 2018 W 24 paź 8:17:44 4.02.1994
REPRODUKOWANIE, ZMIANA PROJEKTU BEZ WZGLĘDU NA WYMIAR, CO DO CELEŃ HANDLOWYCH ZABRONIONE

PROJEKTANT	mgr inż. arch. Marek Pańczyk	DATA	2018
PROJEKTOWAŁ	mgr inż. arch. Marek Pańczyk	SKALA	1:15
WYKONANO	mgr inż. arch. Marek Pańczyk	WERSJA	01



UWAGA !
SCIANY

POSADZKI

IST. INSTALACJA ELEKTR.

IST. GRIEJNIKI

IST. INSTALACJA CO

SUFIT PODWIESZANY

DRZWI D-2

PARAPETY

IST. INSTALACJA ELEKTR. DO WYMIANY NA NOWA wg. odrębnego opracowania

apipolnet

BIURO PROJEKTOWANIA ARCHYTEKTONICZNEGO I USŁUG GEODEZYJNYCH
44-300 Rybnik, ul. M. Słodowskiej, C/ul. 7, tel./fax (0-32) 42-23-192
e-mail: apiprojekt@piklub.pl
www.apiprojekt.pl

mgr inż. arch. Marek Pańczyk
uprawnienie budowlane baz organizacyjne
do projektowania w specjalności architektonicznej oraz uprawnienia budowlane do projektowania i kierowania robotami budowlanymi, w tym zatrudnionych w szczególności konstruktora-budowlanego
Nr 602/91, Nr 109/95, Nr 482/01, Nr 377/99

APRANŻACJA POMIESZCZENIA
ADMINISTRACYJNO BIUROWEGO URZĘDU GMINY I MIASTA
CZERNIOWKA-LESZCZYNY
UL. PARKOWA 9 PARCELA NR 284/7851
ELENAJCA, C.C.

NADANY WŁOŚCI OBIEKTU BUDOWLANE	PROJEKTANT	DATA	SKALA	WERSJA
	mgr inż. arch. Marek Pańczyk	19.07.2011	1:50	1

WYKONANO W PROGRAMIE ARCHICAD W wersji 13.2.15580.01 2011.09.01

PRZYJMUJĄC ZASTĘPICZNE O.UL. N.24, POC. 93 Z DZIAŁ. 1.02.1034
REPRODUKOWANIE ZMIANA PROJEKTU BEZ WYKONANIA WZGLĘDNYCH ZABEZPIECZEŃ

SUFIT GWIŹDZONY 3cm Z PŁYTY GK-F
NA POJEDYNCZYM RUSZCIE

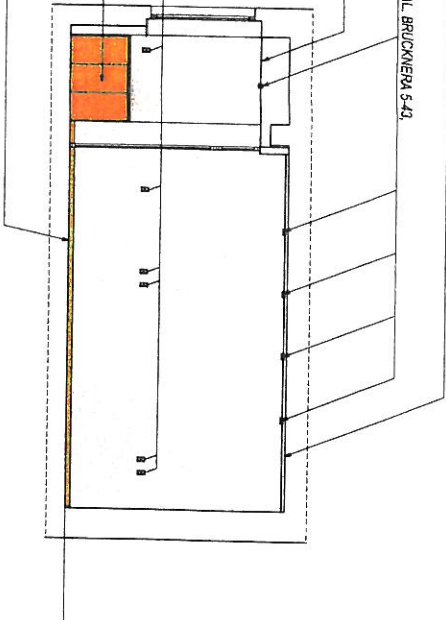
43 LAMPY SUFITOWE - MODEL 26162/RT/BRWH DYSYRBUKTOR WYŁAMP WROCŁAW AL. BRUCKNERA 5-43
WYMIARY ŚREDNICA 150/180mm - LUB PODOBNE

SUFIT GWIŹDZONY DO POZIOMU BELKI ok. 40cm
Z PŁYTY GK-F NA POJEDYNCZYM RUSZCIE

GNIAZDA WTYKOWE - WYKONAĆ ZGODNIE
Z PROJEKTEM INSTALACJI ELEKTRYCZNEJ

45 SZAFKI KUCHENNE: PŁYTA MDF KOLOR DĄB KANADYJSKI LUB DĄB NIEBRASKA
LUB PODOBNE, W ZALEŻNOŚCI OD ZASTOSOWANYCH SPRZĘTÓW;
WYKONAĆ wg PODZIAŁÓW BIAŁY - PŁYTA MDF 3,8mm CIEMNOSZARY SPRZĘTÓW;
EGGER TYP CHICKAGO LUB PODOBNY, DYSYRBUKTOR „PRODESK SP. Z O.O.
ZORY UL. PAŁKI 15, BOKI, BIAŁY POLY 22 mm, DRZWI CZY 18 mm

PŁYTA MDF gr. 18mm W KOLORZE DEBU KANADYJSKIEGO LUB DEBU NIEBRASKA
LUB PODOBNY W ZALEŻNOŚCI OD ZASTOSOWANYCH SPRZĘTÓW,



FARBA SILKONOWA Z SATYNOWYM POŁYSKIEM
ŚCIANY KOLOR B. JASNY SZARY RAL 7047

FARBA SILKONOWA Z SATYNOWYM POŁYSKIEM
SUFIT KOLOR BIAŁY RAL 9016

UWAGA!
ŚCIANY

POSADZKI

IST. INSTALACJA ELEKTR.

IST. GRZEJNIKI

IST. INSTALACJA CO

SUFIT PODWIESZANY

PARAPETY

IST. BOAZERIA DO ROZBIÓRKI
ZE ŚCIAN SKŁUC IŚNIEJĄCE TYNKI, OCZYSZCZONE I ZAGRUNTOWANE
ŚCIANY WYRÓWNAĆ. UNIWERSALNA ZAPRAWA BUDOWLANA,
WYKONAĆ TYNKI GIPSOWE DWUWARSTWOWE, NASTĘPNIE POMALOWAĆ
FARBAMI SILKATOWYMI Z SATYNOWYM POŁYSKIEM

ISTNIEJĄCE POSADZKI DO DEMONTAŻU, W ZALEŻNOŚCI
OD STANU TECHNICZNEGO PO PRACACH ODKRYWNIKOWYCH, ZAKŁADA SIĘ WYMIANĘ PODKŁADU NA
PŁYTY OSB UKŁADANE POJEDYŃCZO NA PIÓRO-PIRUST 23mm
NA LEGARACH 55cm CO 50cm

IST. INSTALACJA ELEKTR. DO WYMIANY NA NOWĄ wg odrębnego opracowania

IST. GRZEJNIKI DO WYMIANY

ISTNIEJĄCE PRONY INSTALACJI CO BEZ ZMIANY, DO OCZYSZCZENIA I POMALOWANIA
FARBAMI ANTYKOROZYJNYMI, DO WYMIANY GRZEJNIKI WRAZ Z GALĄŻKAMI PRZYŁĄCZENIOWYMI
MONTOWAĆ SUFIT Z PŁYTY GK-F NA PODWÓJNYM RUSZCIE

NA IST. PARAPETY NAŁOŻYĆ PŁYTY gr.12mm W KOLORZE DEBU
KANADYJSKIEGO LUB DEBU NIEBRASKA LUB PODOBNE W ZALEŻNOŚCI OD
ZASTOSOWANYCH SPRZĘTÓW, OD CZOŁA ŁOCCOWAĆ KĄTOWNIK



BIURO PROJEKTOWANIA ARCHITECTONICZNEGO I USŁUG GEODEZYJNYCH

44-200 Rybnik ul. M. Słodowskiej - Cude 7, tel / fax (0-31) 4-23 192

e-mail: apropiety.rybnik@poczta.onet.pl

www.apropiety.rybnik.pl

mgr inż. arch. Marek Pańczyk

uprawnienia budowlane bez ograniczeń

do projektowania w specjalności architektonicznej

oraz uprawnienia budowlane do projektowania

i kierowania robotami budowlanymi, w tym zaliczając

roboty ziemne w specjalności inżyniersko-budowlanej

(rozdział 1 w specyfikacji Inżyniersko-budowlanej

Nr 02/201, Nr 10/95, Nr 4/201, Nr 37/89

NADANA LUB NAJBLIŻEJ PRZEJĘTYM		1:100	
ADRES: ul. Parkowa 5, Pałac Sztuki nr 28/7/81		ELEMCIJA F.F.	
WYKONANO W PROJEKTYWIE ARCHITECTONICZNEGO I USŁUG GEODEZYJNYCH		44-200 Rybnik ul. M. Słodowskiej - Cude 7, tel / fax (0-31) 4-23 192	
PRAWA AUTORSKIE ZASTRZEŻONE. DZIŁO WŁ. K. 201. 81. 484. 4. 02. 1994		REPRODUKOWANIE ZMIANA PROJEKTU GŁÓW WYKONAWCZYMIANIE GO DO CEŁNYCH WYKONAWCZYCH ZABRANIONIE	
WYKONANO W PROJEKTYWIE ARCHITECTONICZNEGO I USŁUG GEODEZYJNYCH		44-200 Rybnik ul. M. Słodowskiej - Cude 7, tel / fax (0-31) 4-23 192	
PRAWA AUTORSKIE ZASTRZEŻONE. DZIŁO WŁ. K. 201. 81. 484. 4. 02. 1994		REPRODUKOWANIE ZMIANA PROJEKTU GŁÓW WYKONAWCZYMIANIE GO DO CEŁNYCH WYKONAWCZYCH ZABRANIONIE	
WYKONANO W PROJEKTYWIE ARCHITECTONICZNEGO I USŁUG GEODEZYJNYCH		44-200 Rybnik ul. M. Słodowskiej - Cude 7, tel / fax (0-31) 4-23 192	
PRAWA AUTORSKIE ZASTRZEŻONE. DZIŁO WŁ. K. 201. 81. 484. 4. 02. 1994		REPRODUKOWANIE ZMIANA PROJEKTU GŁÓW WYKONAWCZYMIANIE GO DO CEŁNYCH WYKONAWCZYCH ZABRANIONIE	



AGREGAT (SPLIT) ŚCIENNY
 MITSUBISHI PREMIUM ZESTAW SPLIT
 WYKOLORZE SZARYM
 DYSTRYBUTOR MPS KLIMA RYBNIK
 UL. ŻORSKA 10

SPLIT OSŁONIĆ
 OZDOBNĄ OSŁONĄ
 - MOTYW
 GRAFICZNY
 WYCINANY
 LASEREM
 WYKONANĄ Z
 BLACHY
 OCYNKOWANEJ gr.
 1mm, MALOWANEJ
 PROSZKOWO
 FARBA
 POLIESTROWA

mgr inż. arch. Marek Pańczyk

uprawnienia budowlane bez ograniczeń
 do projektowania w specjalności: architektonicznej
 oraz uprawnienia budowlane do projektowania
 i kierowania robotami budowlanymi, w tym zabytkach
 nieruchomości w specjalności konstrukcyjno-budowlanej
 Nr 602/91, Nr 109/95, Nr 482/01, Nr 377/99

1985



BIURO PROJEKTOWANIA ARCHITEKTONICZNEGO I USŁUG GEODEZYJNYCH
 44-200 Rybnik ul. M. Skłodowskiej - Curie 7; tel / fax (0-32) 42-23 192

e-mail; agprojekt.rybnik@wp.pl
www.agprojekt.rybnik.pl

NAZWA I ADRES OBIEKTU BUDOWLANEGO:

ARANŻACJA POMIESZCZENIA
 ADMINISTRACYJNO-BIUROWEGO URZĘDU GMINY I MIASTA
 CZERWIONKA-LESZCZYNY
 CZERWIONKA-LESZCZYNY OBRĘB CZERWIONKA
 UL. PARKOWA 9, PARCELA NR 2847/261

OPRACOWANIE
 INŻ. IRENEUSZ DOLLA

PODPIS:

PROJEKTANT:
 MGR INŻ. ARCH. MAREK PAŃCZYK 602/91, 109/95, 482/01, 377/99

NAZWA PRZEKŁADU:

ELEWACJA ZEWNTRZNA - MOCOWANIE AGREGATU

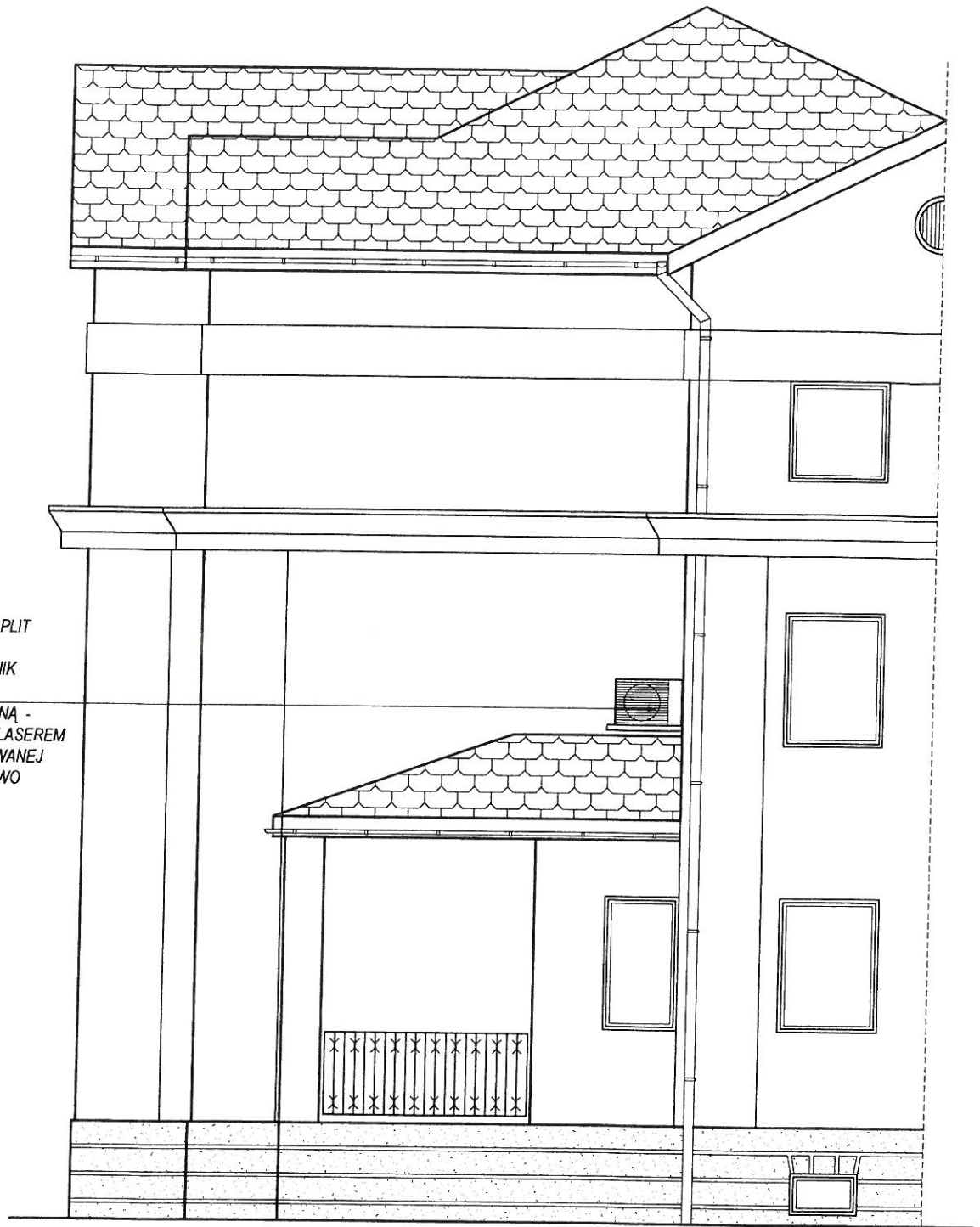
DATA:
 V. 2018

SKALA
 1:75

NR RYS
 18

WYKONANO W PROGRAMIE ArchiCAD nr licencji 101225580 i 201219291

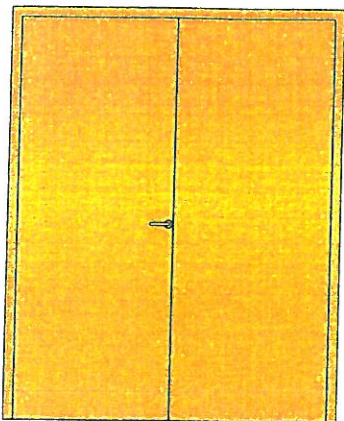
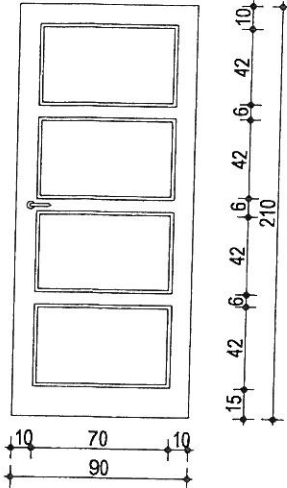
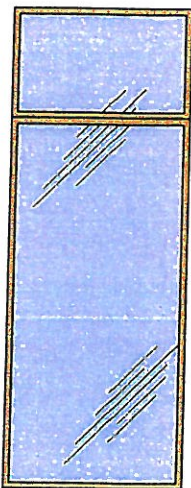
PRAWA AUTORSKIE ZASTRZEŻONE Dz.U. Nr 24, poz. 83 z dnia 4.02.1994.
 REPRODUKOWANIE, ZMIANA PROJEKTU ORAZ WYKORZYSTYWANIE GO DO CELÓW HANDLOWYCH ZABRONIONE.



AGREGAT (SPLIT) ŚCIENNY
 TSUBISHI PREMIUM ZESTAW SPLIT
 KOLORZE SZARYM
 DYSTRYBUTOR MPS KLIMA RYBNIK
 UL. ŻORSKA 10
 SPLIT OSŁONIĆ OZDOBĄ OSŁONĄ -
 MOTYW GRAFICZNY WYCINANY LASEREM
 WYKONANĄ Z BLACHY OCYNKOWANEJ
 gr. 1mm, MALOWANEJ PROSZKOWO
 FARBA POLIESTROWA

mgr inż. arch. Marek Pańczyk
 uprawnienia budowlane bez ograniczeń
 do projektowania w specjalności architektonicznej
 oraz uprawnienia budowlane do projektowania
 i kierowania robotami budowlanymi, w tym zabytkach
 nieruchomości w specjalności konstrukcyjno-budowlanej
 Nr 602/91, Nr 109/95, Nr 482/01, Nr 377/99

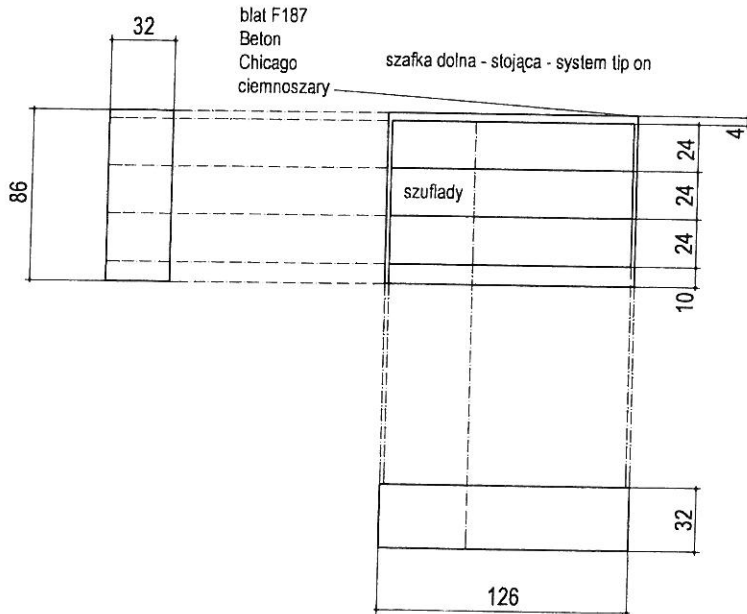
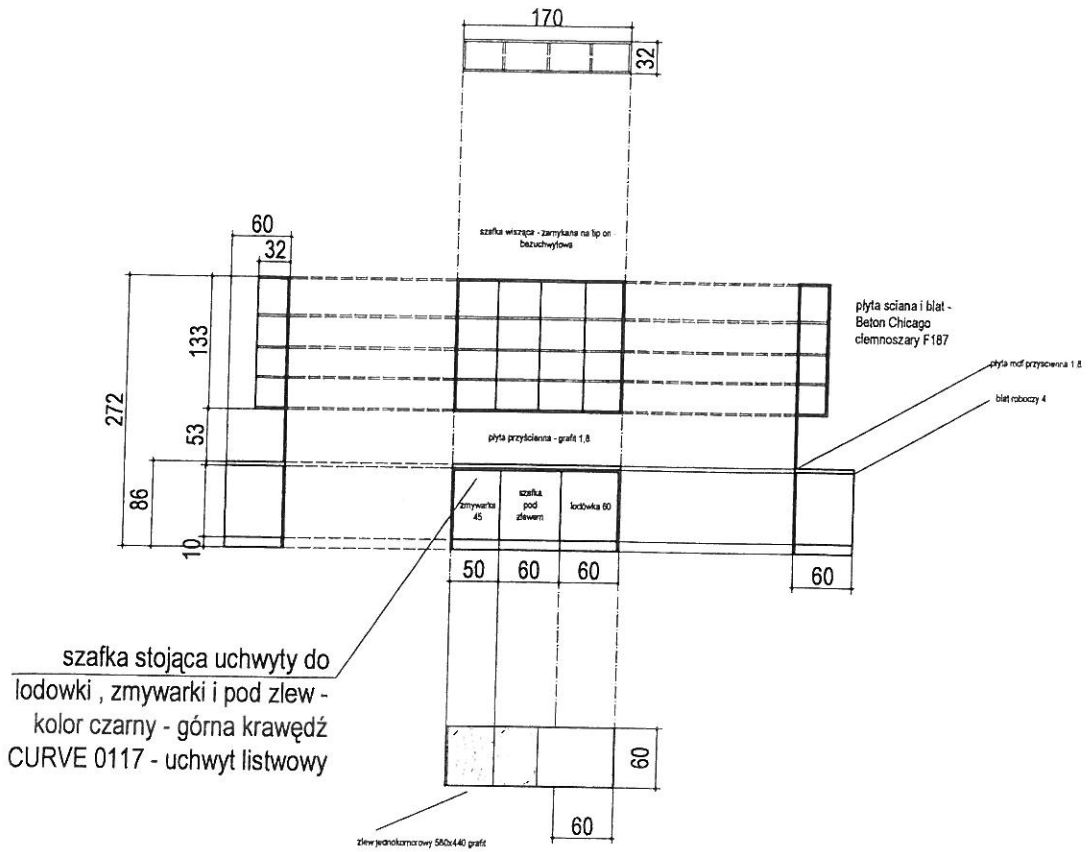
		BIURO PROJEKTOWANIA ARCHITEKTONICZNEGO I USŁUG GEODEZYJNYCH 44-200 Rybnik ul. M. Skłodowskiej - Curie 7; tel / fax (0-32) 42-23 192 e-mail: agprojekt.rybnik@wp.pl www.agprojekt.rybnik.pl			
NAZWA I ADRES OBIEKTU BUDOWLANEGO. ARANŻACJA POMIESZCZENIA ADMINISTRACYJNO-BIUROWEGO URZĘDU GMINY I MIASTA CZERWIONKA-LESZCZYNY CZERWIONKA-LESZCZYNY OBRĘB CZERWIONKA UL. PARKOWA 9, PARCELA NR 2847/261		OPRACOWANIE: INŻ. RENEUSZ DOLLA	PODPIS: 		
NAZWA PRYSYGNITU ELEWACJA ZEWNĘTRZNA - MOCOWANIE AGREGATU		PROJEKTANT MGR INŻ. ARCH. MAREK PAŃCZYK 602/91, 109/95, 482/01, 377/99	DATA: V. 2018	SKALA: 1:75	NR RYS: 19
WYKONANO W PROGRAMIE ArchiCAD nr licencji 101225580 201219291					
PRAWA AUTORSKIE ZASTRZEŻONE Dz.U. Nr 24, poz. 83 z dnia 4.02.1994. REPRODUKOWANIE, ZMIANA PROJEKTU ORAZ WYKORZYSTYWANIE GO DO CELÓW HANDLOWYCH ZABRONIONE.					

D-1 DRZWI WEWNĘTRZNE DO MODERNIZACJI		D-2 DRZWI WEWNĘTRZNE	
WYMIAR 170 x 210	1 SZT	WYMIAR 100 x 210	1 SZT
<p>IST. TAPICERKA DRZWIOWA DO DEMONTAŻU W MIEJSCE TAPICERKI PŁYTY MDF LUB PANELE BLASZANE W KOLORZE DĘBU KANADYJSKIEGO LUB PODOBNE</p> 		<p>WIDOK OD STRONY KORYTARZA OD WEWNĄTRZ DRZWI BEZ TŁOCZEŃ</p> 	
D-3 DRZWI WEWNĘTRZNE			
WYMIAR 90 x 210	1 SZT		
	<p>NOWOPROJEKTOWANE DRZWI ZE SZKŁA MATOWEGO, HARTOWANEGO</p>		

mgr inż. arch. Marek Pańczyk

uprawnienia budowlane bez ograniczeń
do projektowania w specjalności architektonicznej
oraz uprawnienia budowlane do projektowania
i kierowania robotami budowlanymi, w tym zabytkami
nieruchomych w specjalności konstrukcyjno-budowlanej
Nr 602/91, Nr 109/95, Nr 482/01, Nr 377/99

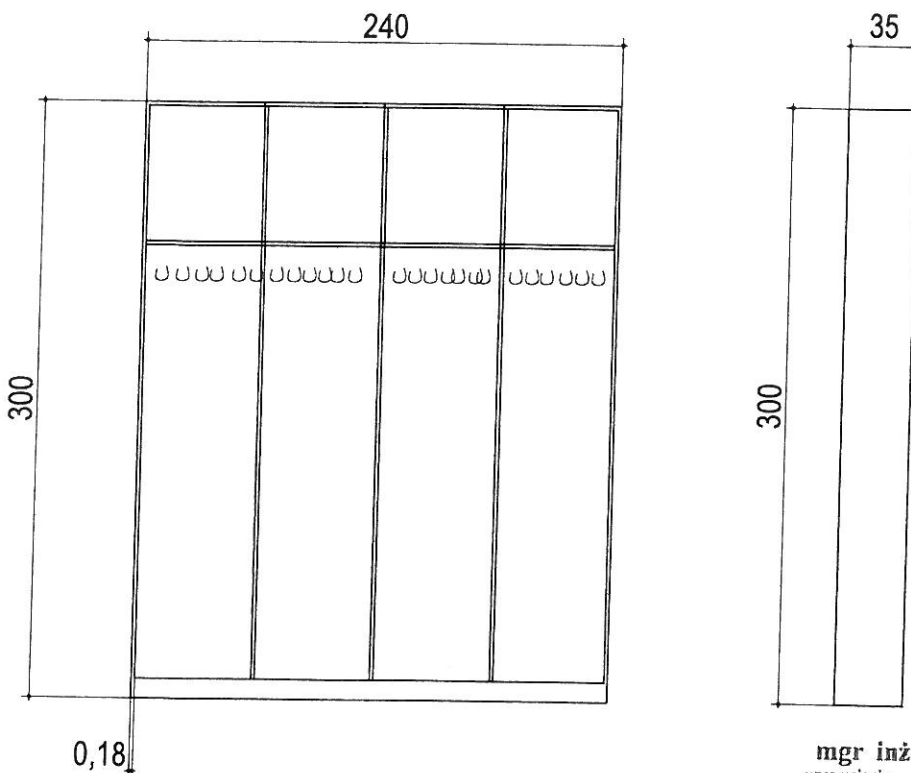
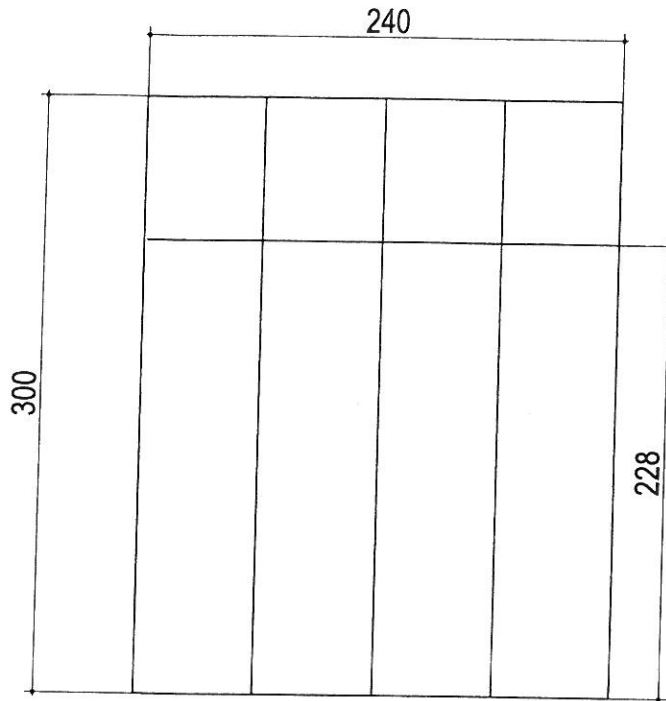
<p>1985</p>  <p>agprojekt</p>		<p>BIURO PROJEKTOWANIA ARCHITEKTONICZNEGO I USŁUG GEODEZYJNYCH 44-200 Rybnik ul. M. Skłodowskiej - Curie 7; tel / fax (0-32) 42-23 192 e-mail; agprojekt.rybnik@wp.pl www.agprojekt.rybnik.pl</p>	
<p>NAZWA I ADRES OBIEKTU BUDOWLANEGO: ARANŻACJA POMIESZCZENIA ADMINISTRACYJNO-BIUROWEGO URZĘDU GMINY I MIASTA CZERWIONKA-LESZCZYNY CZERWIONKA-LESZCZYNY OBRĘB CZERWIONKA UL. PARKOWA 9, PARCELA NR 2847/261</p>		<p>OPRACOWANIE: INŻ. IRENEUSZ DOLLA</p> <p>PROJEKTANT: MGR INŻ. ARCH. MAREK PAŃCZYK 602/91, 109/95 482/01, 377/99</p>	
<p>NAZWA RYSUNKU: ZESTAWIENIE STOLARKI DRZWIOWEJ</p>		<p>DATA V 2018</p>	<p>NR RYS 21</p>
<p>WYKONANO W PROGRAMIE ArchiCAD nr licencji 101225580 i 201219291</p>			
<p>PRAWA AUTORSKIE ZASTRZEŻONE Dz.U Nr 24, poz. 63 z dnia 4.02.1994. REPRODUKOWANIE, ZMIANA PROJEKTU ORAZ WYKORZYSTYWANIE GO DO CEŁÓW HANDLOWYCH ZABRONIONE.</p>			



mgr inż. arch. Marek Pańczyk
 uprawnienia budowlane bez ograniczeń
 do projektowania w specjalności architektonicznej
 oraz uprawnienia budowlane do projektowania
 i kierowania robotami budowlanymi, w tym zabytkach
 nieruchomości w specjalności konstrukcyjno-budowlanej
 Nr 602/91, Nr 109/95, Nr 482/01, Nr 377/99

1985  agprojekt		BIURO PROJEKTOWANIA ARCHITEKTONICZNEGO I USŁUG GEODEZYJNYCH 44-200 Rybnik ul. M. Skłodowskiej - Curie 7; tel / fax (0-32) 42-23 192 e-mail; agprojekt.rybnik@wp.pl www.agprojekt.rybnik.pl	
NAZWA I ADRES OBIEKTU BUDOWLANEGO: ARANŻACJA POMIESZCZENIA ADMINISTRACYJNO-BIUROWEGO URZĘDU GMINY I MIASTA CZERWIONKA-LESZCZYNY CZERWIONKA-LESZCZYNY OBRĘB CZERWIONKA UL. PARKOWA 9, PARCELA NR 2847/261		OPRACOWANIE: INŻ. IRENEUSZ DOLLA	PODPIS: 
NAZWA RYSUNKU: MEBLE KUCHENNE 4S		PROJEKTANT: MGR INŻ. ARCH. MAREK PAŃCZYK 602/91, 109/95, 482/01, 377/99	DATA: V 2018
WYKONANO W PROGRAMIE ArchiCAD nr licencji 101225580 i 201219291		NR RYS: 22	
PRAWA AUTORSKIE ZASTRZEŻONE Dz.U. Nr 24, poz. 83 z dnia 4.02.1994. REPRODUKOWANIE, ZMIANA PROJEKTU ORAZ WYKORZYSTYWANIE GO DO CELÓW HANDLOWYCH ZABRONIONE.			

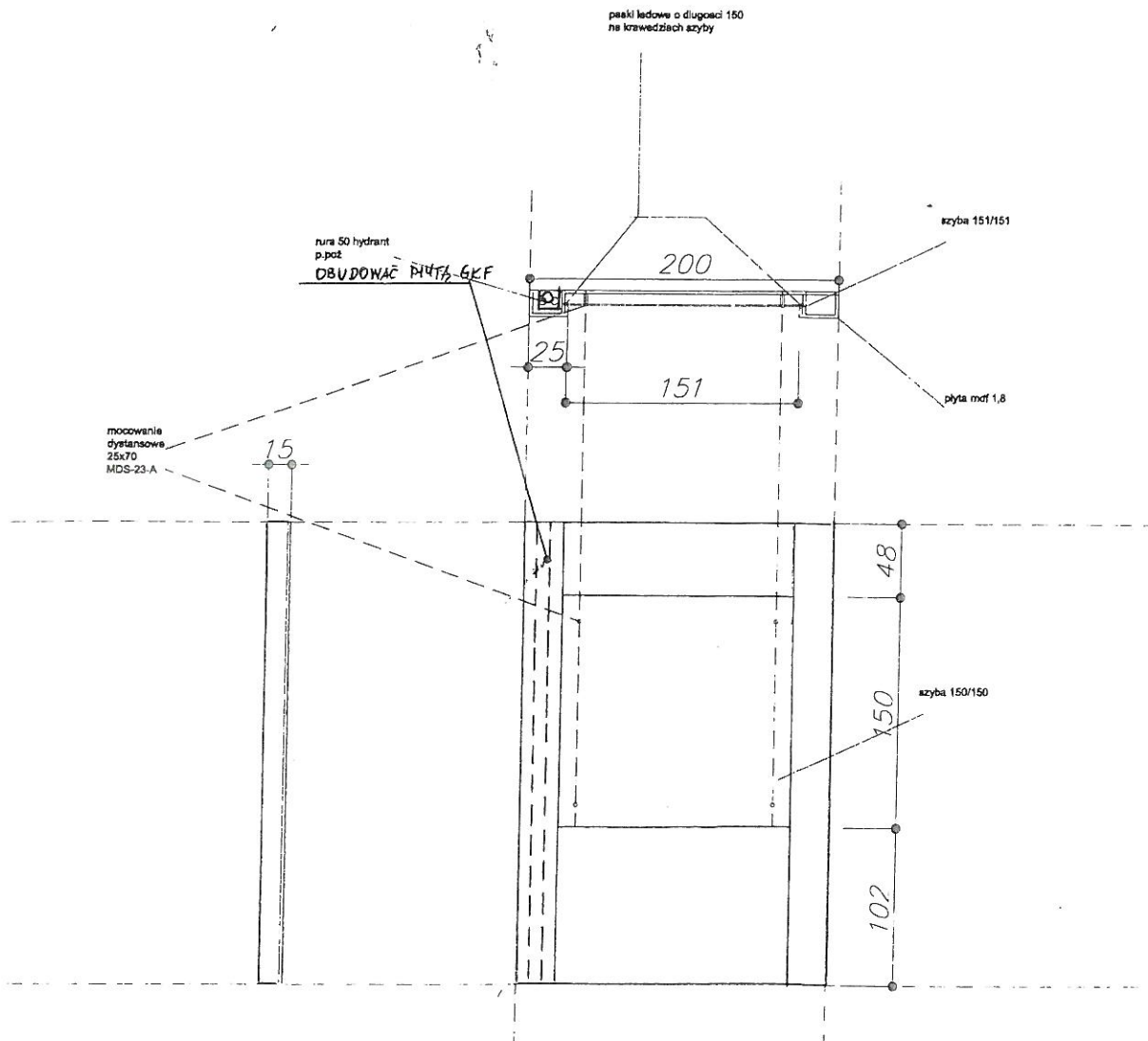
3S konstrukcja szafy



mgr inż. arch. Marek Pańczyk
 uprawnienia budowlane bez ograniczeń
 do projektowania w specjalności architektonicznej
 oraz uprawnienia budowlane do projektowania
 i kierowania robotami budowlanymi, w tym zabytkami
 nieruchomymi w specjalności konstrukcyjno-budowlanej
 Nr 602/91, Nr 109/95, Nr 482/01, Nr 377/99

SZAFKA - PŁYTA MDF KOLOR DĄB KANADYJSKI
 LUB LUB DĄB NEBRASKA
 LUB PODOBNE, W ZALEŻNOŚCI OD
 ZASTOSOWANYCH SPRZĘTÓW, wg PODZIAŁÓW
 - FRONT OTWIERANY NA TIP-ON,
 4 SKRZYDŁA NA ZAWIASACH DÓŁ PLUS 4
 GÓRA, SZAFKA SCHOWANA W ŚCIANIE,
 ZLICOWANA ZE ŚCIANA BEZ WIDOCZNYCH
 COKOŁÓW

		BIURO PROJEKTOWANIA ARCHITEKTONICZNEGO I USŁUG GEODEZYJNYCH 44-200 Rybnik ul. M. Skłodowskiej - Curie 7; tel / fax (0-32) 42-23 192 e-mail; agprojekt.rybnik@wp.pl www.agprojekt.rybnik.pl	
NAZWA I ADRES OBIEKTU BUDOWLANEGO ARANŻACJA POMIESZCZENIA ADMINISTRACYJNO-BIUROWEGO URZĘDU GMINY I MIASTA CZERWIONKA-LESZCZYNY CZERWIONKA-LESZCZYNY OBRĘB CZERWIONKA UL. PARKOWA 9, PARCELA NR 2847/261		OPRACOWANIE: INŻ. IRENEUSZ DOLLA	PODPIS: 
NAZWA RYSUNKU: 3S - KONSTRUKCJA SZAFY		PROJEKTANT: MGR INŻ. ARCH. MAREK PAŃCZYK 602/91, 109/95, 482/01, 377/99	DATA V 2018
WYKONANO W PROGRAMIE ArchiCAD nr licencji 101225580 i 201219291		PRAWA AUTORSKIE ZASTRZEŻONE Dz.U. Nr 24, poz. 83 z dnia 4.02.1994. REPRODUKOWANIE, ZMIANA PROJEKTU ORAZ WYKORZYSTYWANIE GO DO CELÓW HANDLOWYCH ZABRONIONE.	

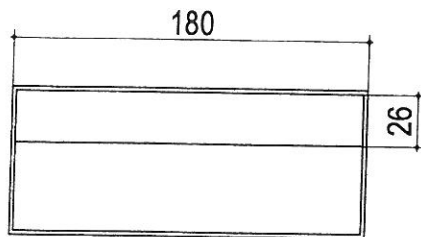


mgr inż. arch. Marek Pańczyk
 uprawnienia budowlane bez ograniczeń
 do projektowania w specjalności architektonicznej
 oraz uprawnienia budowlane do projektowania
 i kierowania robotami budowlanymi, w tym zabytkami
 nieruchomości w specjalności konstrukcyjno-budowlanej
 Nr 602/91, Nr 109/95, Nr 482/01, Nr 377/99

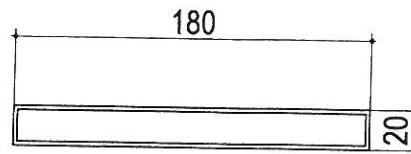
 1985 agprojekt		BIURO PROJEKTOWANIA ARCHITEKTONICZNEGO I USŁUG GEODEZYJNYCH 44-200 Rybnik ul. M. Skłodowskiej - Curie 7; tel / fax (0-32) 42-23 192 e-mail; agprojekt.rybnik@wp.pl www.agprojekt.rybnik.pl	
NAZWA I ADRES OBIEKTU BUDOWLANEGO: ARANŻACJA POMIESZCZENIA ADMINISTRACYJNO-BIUROWEGO URZĘDU GMINY I MIASTA CZERWIONKA-LESZCZYNY CZERWIONKA-LESZCZYNY OBRĘB CZERWIONKA UL. PARKOWA 9, PARCELA NR 2847/261		OPRACOWANIE: INŻ. IRENEUSZ DOLLA PODPIS: 	
NAZWA RYSUNKU WITRYNA		PROJEKTANT: MGR INŻ. ARCH. MAREK PAŃCZYK 602/91, 109/95, 482/01, 377/99	
		DATA: V 2018	NR RYS 24
WYKONANO W PROGRAMIE ArchiCAD nr licencji 101225580 i 201219291			
PRAWA AUTORSKIE ZASTRZEŻONE Dz.U. Nr 24, poz. 83 z dnia 4.02.1994. REPRODUKOWANIE, ZMIANA PROJEKTU ORAZ WYKORZYSTYWANIE GO DO CEŁÓW HANDLOWYCH ZABRONIONE.			

7S DONICE - KONSTRUKCJA METALOWA PROFIL ZAMKNIETY 15-20 mm

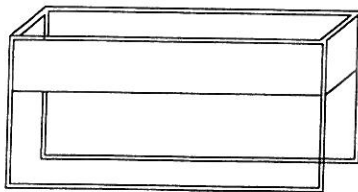
donica
widok z boku



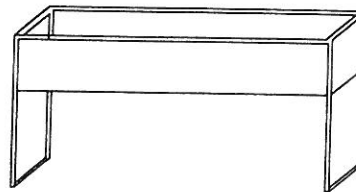
donica
rzut z góry



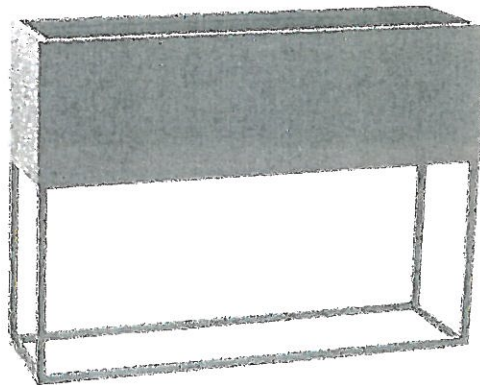
wariant 1



wariant 2



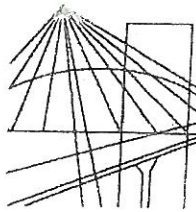
lub



mgr inż. arch. Marek Pańczyk
uprawnienia budowlane bez ograniczeń
do projektowania w specjalności architektonicznej
oraz uprawnień budowlane do projektowania
i kierowania robotami budowlanymi, w tym zabytkach
nieruchomych w specjalności konstrukcyjno-budowlanej
Nr 602/91, Nr 109/95, Nr 482/01, Nr 377/99

	BIURO PROJEKTOWANIA ARCHITEKTONICZNEGO I USŁUG GEODEZYJNYCH 44-200 Rybnik ul. M. Skłodowskiej - Curie 7; tel / fax (0-32) 42-23 192 e-mail; agprojekt.rybnik@wp.pl www.agprojekt.rybnik.pl	
	NAZWA I ADRES OBIEKTU BUDOWLANEGO ARANŻACJA POMIESZCZENIA ADMINISTRACYJNO-BIUROWEGO URZĘDU GMINY I MIASTA CZERWIONKA-LESZCZYNY CZERWIONKA-LESZCZYNY OBRĘB CZERWIONKA UL. PARKOWA 9, PARCELA NR 2847/261	OPRACOWANIE: INŻ. IRENEUSZ DOLLA
NAZWA RYSUNKU DONICA - 7S	PROJEKTANT: MGR INŻ. ARCH. MAREK PAŃCZYK 602/91, 109/95, 482/01, 377/99	DATA: V. 2018
WYKONANO W PROGRAMIE ArchiCAD nr licencji 101225580 i 201219291 PRAWA AUTORSKIE ZASTRZEŻONE Dz.U. Nr 24, poz. 83 z dnia 4 02.1994. REPRODUKOWANIE, ZMIANA PROJEKTU ORAZ WYKORZYSTYWANIE GO DO CELÓW HANDLOWYCH ZABRONIONE.		

UPRAWNIENIA PROJEKTANTA



Ś L Ą S K A
O K R Ę G O W A
I Z B A
I N Ż Y N I E R Ó W
B U D O W N I C T W A

Katowice, 30 kwietnia 2018 r.

Pan Marek Pańczyk

ul. Kozielska 19

47-430 Rudy

ZAŚWIADCZENIE

Pan Pańczyk Marek

jest członkiem Śląskiej Okręgowej Izby Inżynierów Budownictwa o numerze ewidencyjnym **SLK/BO/4698/07** i posiada wymagane ubezpieczenie od odpowiedzialności cywilnej.

Niniejsze zaświadczenie jest ważne do dnia 31.03.2019 r.

PRZEWODNICZĄCY RADY
Śląskiej Okręgowej Izby Inżynierów Budownictwa

mgr inż. Roman KARWOŃSKI

40-467 KATOWICE ul. Adama 1b tel. 32 255 45 52 e-mail: biuro@slk.piib.org.pl www.slk.piib.org.pl



IZBA ARCHITEKTÓW
RZECZYPOSPOLITEJ POLSKIEJ

Śląska Okręgowa Rada Izby Architektów RP

ZAŚWIADCZENIE - ORYGINAŁ
(wypis z listy architektów)

Śląska Okręgowa Rada Izby Architektów RP zaświadcza, że:

MGR INŻ. ARCH. MAREK PIOTR PAŃCZYK

posiadający kwalifikacje zawodowe do pełnienia samodzielnych funkcji technicznych w budownictwie w specjalności architektonicznej i w zakresie posiadanych uprawnień nr **482/01**, jest wpisany na listę członków Śląskiej Okręgowej Izby Architektów RP pod numerem: **SL-0174**.

Członek czynny od: 28-01-2002 r.

Data i miejsce wygenerowania zaświadczenia: 03-01-2018 r. Katowice.

Zaświadczenie jest ważne do dnia: **31-12-2018 r.**

Podpisano elektronicznie w systemie informatycznym Izby Architektów RP przez: Małgorzata Pilinkiewicz, Przewodniczącą Okręgowej Rady Izby Architektów RP.

Nr weryfikacyjny zaświadczenia:

SL-0174-A7DA-B895-6BFY-D868

Dane zawarte w niniejszym zaświadczeniu można sprawdzić podając nr weryfikacyjny zaświadczenia w publicznym serwisie internetowym Izby Architektów: www.izbaarchitektow.pl lub kontaktując się bezpośrednio z właściwą Okręgową Izbą Architektów RP.

Katowice, dnia 23. października 1991...

Nr ewid. 602/91

STWIERDZENIE PRZYGOTOWANIA ZAWODOWEGO
DO PEŁNIENIA SAMODZIELNYCH FUNKCJI TECHNICZNYCH W BUDOWNICTWIE

Na podstawie § 5 ust.1, § 5 ust.1 i 3, § 7 i § 13 ust.1 pkt.2 rozporządzenia Ministra Gospodarki Terenowej i Ochrony Środowiska z dnia 20 lutego 1975 r. w sprawie samodzielnych funkcji technicznych w budownictwie /Dz.U. Nr. 8, poz. 46/ z późn. zm. /Dz.U. 69/91, poz.299/ stwierdza się, że:

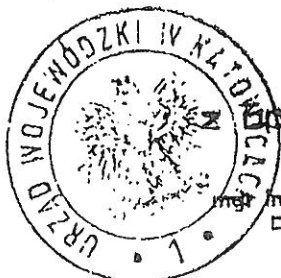
Obywatel MAREK P A Ń C Z Y K
..... magister inżynier architekt

urodzony dnia ..5 lipca 1964 r w Bielsku - Białej

posiada przygotowanie zawodowe upoważniające do wykonywania samodzielnej funkcji kierownika budowy i robót w specjalności konstrukcyjno-budowlanej.

Obywatel MAREK P A Ń C Z Y K jest upoważniony do:

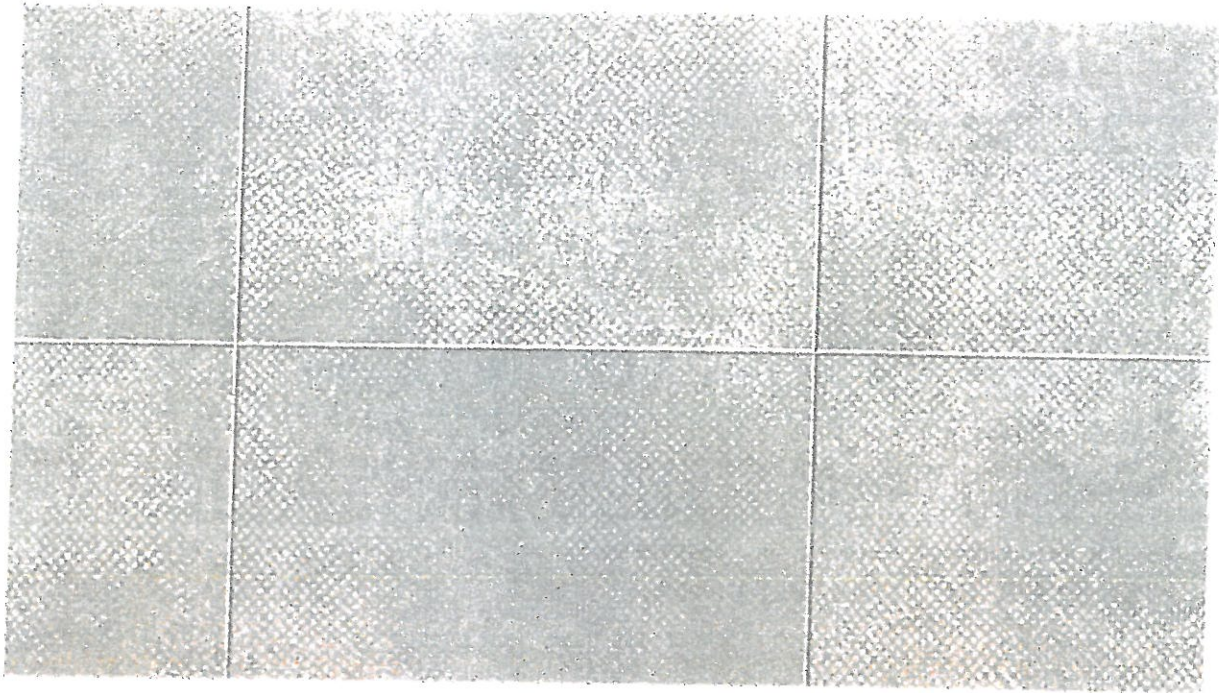
- 1/ kierowania, nadzorowania i kontrolowania budowy i robót, kierowania i kontrolowania wytwarzania konstrukcyjnych elementów budowlanych oraz oceniania i badania stanu technicznego w zakresie wszelkich budynków oraz innych budowli, z wyłączeniem linii, węzłów i stacji kolejowych, dróg oraz nawierzchni lotniskowych, mostów, budowli hydrotechnicznych;
- 2/ sporządzania w budownictwie jednorodzinym, zagrodowym oraz innych budynków o kubaturze do 1000 m³ projektów w zakresie rozwiązań konstrukcyjno-budowlanych wszelkich budynków i budowli,
- 3/ sporządzania w budownictwie jednorodzinym, zagrodowym oraz innych budynków o kubaturze do 1000 m³ projektów w zakresie rozwiązań architektonicznych:
 - a/ budynków inwentarskich i gospodarczych, adaptacji projektów typowych i powtarzalnych innych budynków oraz sporządzania planów zagospodarowania działki związanych z realizacją tych budynków
 - b/ budowli nie będących budynkami.



WOJEWODY
mgr inż. Alicja Władysława Urban
Dyrektor Wydziału

Panele winylowe firmy Gerflor Polska Poznań ul. Chlebowa 4/8

Typ Creation 55 Staccato 0476 LUB PODOBNE

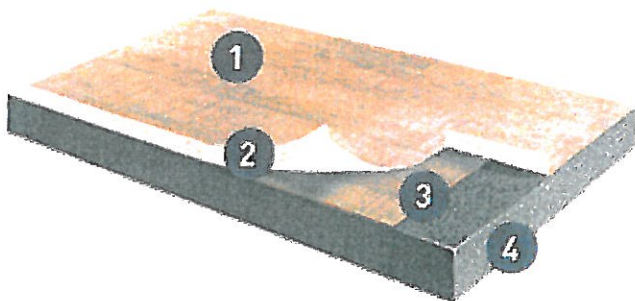


Przystosowane do umiarkowanego natężenia ruchu (biura, szpitale, restauracje, mieszkania, lekkie handlowe): warstwa ściernalna 0,55 mm

69 dostępnych wzorów, 7 różnych rozmiarów w płytkach & panelach

zabezpieczenie powierzchniowe PUR, łatwe w utrzymaniu

w 100% odnawialne, zgodne z REACH

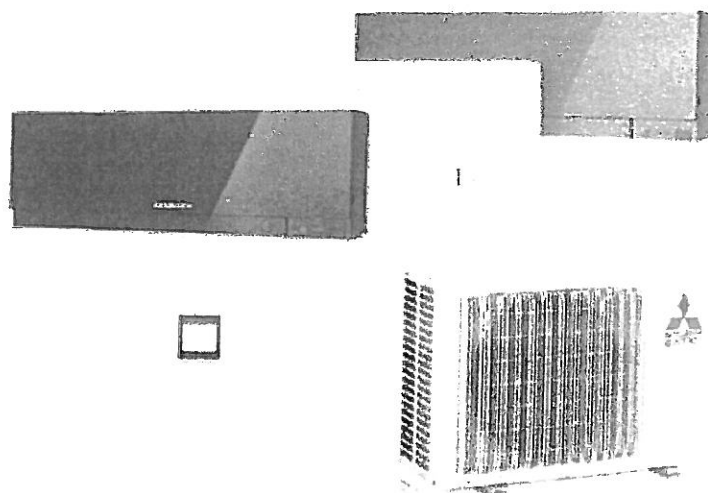


1 - Zabezpieczenie PUR+

- 2 - Transparentna warstwa użytkowa 0,55mm
- 3 - Drukowane wzory
- 4 - Kompaktowa warstwa użytkowa ze wzmocnioną siatką z włókna szklanego

Klimatyzator ścienny Mitsubishi Premium 3,5 kW zestaw split lub podobne

Klimatyzatory ścienne Mitsubishi Premium o mocy 3,5 kW występują w trzech kolorach jednostki wewnętrznej: błyszczącym białym (MSZ-EF35VE2 W), matowym srebrnym (MSZ-EF35VE2 S) i błyszczącym czarnym (MSZ-EF35VE2 B).



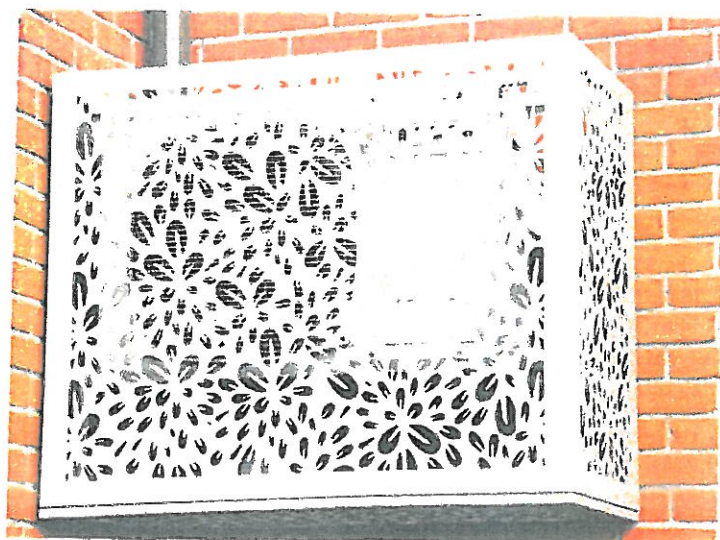
Ta ozdobna linia klimatyzatorów typu split znakomicie wkomponuje się w wystrój domu, biura czy mieszkania. Smukła obudowa, wysokiej jakości lakier i pelen klasy styl będą znakomitą wizytówką wysmakowanego charakteru wnętrza Twojego domu i biura. Ale to oczywiście nie wszystko – klimatyzator Mitsubishi Premium to także urządzenie nienaganne pod względem technicznym, wykorzystujące wieloletnie doświadczenia i renomę marki w konstrukcji klimatyzatorów do domu i instalacji komercyjnych.

Efektom tego doświadczenia jest godna podkreślenia prostota obsługi klimatyzatora Mitsubishi Premium. Na przykład programator tygodniowy umożliwia zaprogramowanie do czterech oddzielnych włączeń i wyłączeń klimatyzacji w domu na każdy dzień. W ten sposób będziesz w stanie jednorazowo ustalić godziny pracy klimatyzacji – funkcja idealna do biura lub do domu, jeżeli chcesz, aby chłód czekał na Ciebie po powrocie z pracy. Kolejną funkcją, ułatwiającą użytkowanie klimatyzatora Mitsubishi Premium, jest możliwość zapamiętania ustawień i wywołania ich jednym naciśnięciem przycisku. W dobie skomplikowanych urządzeń to istotna zaleta. Aby chłodzenie było jak najoszczędniejsze, Mitsubishi Electric opracowało tryb Econo Cool. Powoduje on podniesienie nastawionej temperatury o dwa stopnie Celsjusza w trybie chłodzenia, ale zmiana ta jest tak rekompensowana przez specjalny program pracy wentylatora, że prawie tej zmiany nie odczujesz. Odczuje ją za to Twój portfel, bo pobór energii będzie niższy.

Dane techniczne

Oznaczenie jednostek wewnętrznych	MSZ-EF35VE2
Moc chłodnicza (kW)	3,5 (1,4 - 4,0)
Moc grzewcza (kW)	4,0 (1,8 - 5,5)
SEER Chłodzenie	8,5
SCOP Grzanie	4,6
Klasa efektywności energetycznej chłodzenie/grzanie	A+++ / A++
Wydatek powietrza w trybie chłodzenia (m ³ /h) Niski	240
Wydatek powietrza w trybie chłodzenia (m ³ /h) Wysoki	498
Poziom hałasu dB(A) Niski	21
Poziom hałasu dB(A) Wysoki	36
Wymiary (mm) Szerokość x Głębokość x Wysokość	885x195x299
Masa (kg)	11,5
Oznaczenie jednostek zewnętrznych	MUZ-EF35VE
Pobór mocy uwzgl. jednostkę wewnętrzną (kW) Chłodzenie	0,910
Pobór mocy uwzgl. jednostkę wewnętrzną (kW) Grzanie	0,955
Wydatek powietrza (m ³ /h)	1806
Poziom hałasu przy chłodzeniu/grzaniu dB(A)	49 / 50
Wymiary (mm) Szerokość x Głębokość x Wysokość	800x285x550
Masa (kg)	35
Całkowita długość instalacji chłodniczej (m)	20
Maks. różnica poziomów (m)	12
Ilość czynnika chłodniczego (kg)	1,15
Przyłącza chłodnicze Ø (mm) ciecz	6
Przyłącza chłodnicze Ø (mm) gaz	10
Napięcie zasilania (V, faza, Hz)	220-240, 1, 50
Prąd pracy (A)	4,2
Zalecana wielkość bezpiecznika (A)	10
Zakres zastosowania °C Chłodzenie	-10~+46
Zakres zastosowania °C Grzanie	-15~+24

Ośłona klimatyzatora – obudowa zewnętrzna



przykładowe zdjęcie

*Ościenna osłona klimatyzatora s. Motyw geometryczny wykonany laserem
Wykonana blacha ocynkowa grub. 1 mm, malowana proszkowo farbą poliesterową.*

Specyfikacja

WYMIARY ZEWNĘTRZNE

Wysokość	1140
Szerokość	570
Głębokość	930

PRODUCENT

KART MAP spółka jawna

10-376 Olsztyn ul. Parkowa 3 tel. 89 535 71 50, e-mail handlowy@kart-map.com.pl

lub podobna

26162/R1RB/BK Incasso MyLamp lub podobne

DYSTRYBUTOR MYLAMP WROCŁAW AL. BRUCKNERA 5-43

Indeks: 26162/R1RB/BK

Stan: Nowy produkt

Plafon/natynkowa czarna 26162/R1RB/BK Incasso MyLamp



Opis

RODZAJ	Wpuszczane
KOLOR	Czarny
MATERIAŁ	Metal
ŹRÓDŁA ŚWIATŁA	Żarówki GU10 (możliwość zastosowania LED)
WYMIENNE ŹRÓDŁO ŚWIATŁA	Tak
WYSOKOŚĆ	2,5cm
SZEROKOŚĆ	18x18cm
ŚREDNICA OTWORU MONTAŻOWEGO	15cm

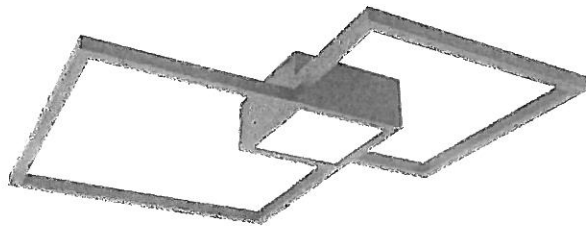
62161/PL72/BL Bordo MyLamp lub podobne

DYSTRYBUTOR MYLAMP WROCŁAW AL. BRUCKNERA 5-43

Indeks: 62161/PL72/BL

Stan: Nowy produkt

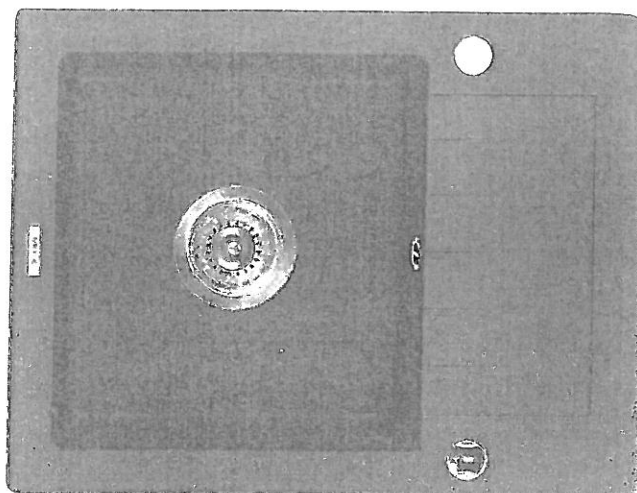
Lampa Plafon/natynkowa czarna 62161/PL72/BL Bordo MyLamp



- Opis

RODZAJ	Natynkowe
KOLOR	Czarny
MATERIAŁ	Metal
ŹRÓDŁA ŚWIATŁA	LED
MOC	45 W
STRUMIEŃ ŚWIETLNY	2700 lm
BARWA ŚWIATŁA	3000K
WYSOKOŚĆ	9cm
SZEROKOŚĆ	72cm

**Zlewozmywak DEANTE Zorba ZQZ 211A 1-komorowy Grafitowy lub podobny
DYSTRYBUTOR - DEANTE ŁÓDŹ UL. KOŚCIUSZKI 3**



Typ: Komora podblatowa

Wykonanie: Granit

Dominujący kolor: Grafitowy

Minimalna szerokość podbudowy: 45 cm

Otwór na baterię: Tak

Ociekacz:

Zlewozmywak DEANTE Zorba ZQZ 211A 1-komorowy Grafitowy

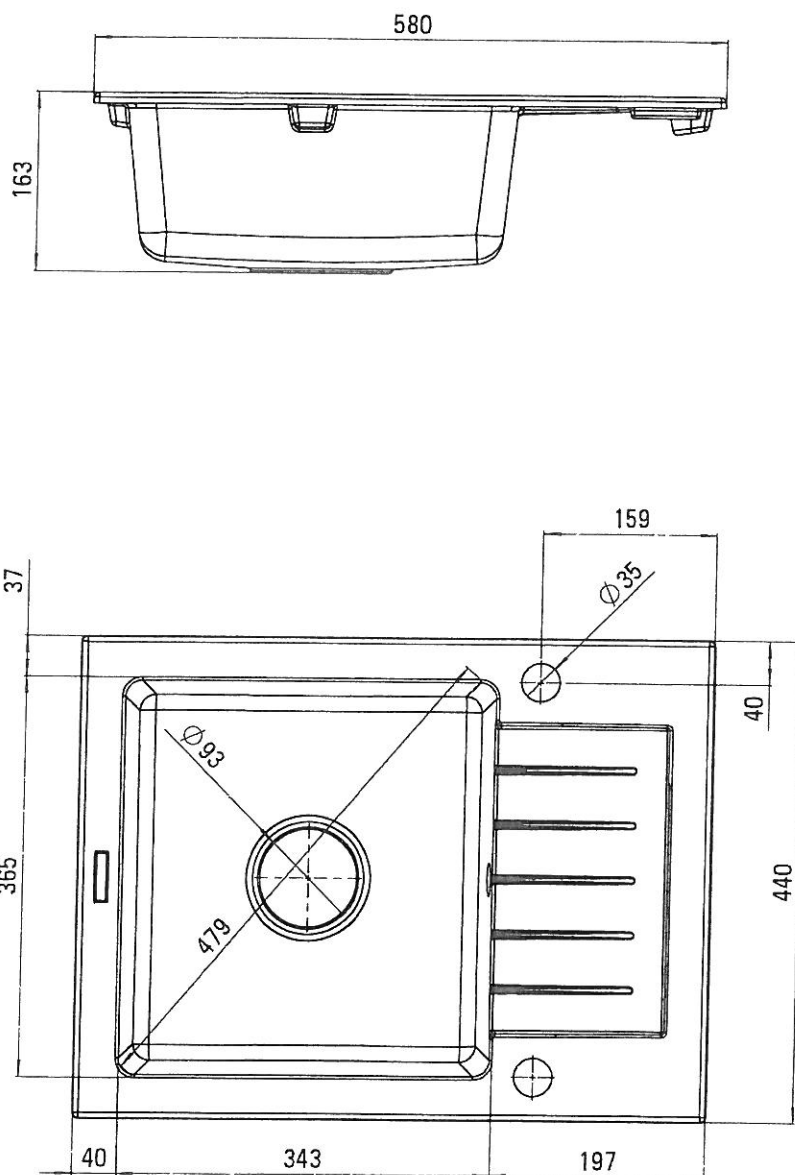
Zlewozmywak 1-komorowy Zorba Granitowy ze względu na swoje wymiary nie zajmuje zbyt wiele miejsca, dlatego też przypadnie do gustu właścicielom mniejszych pomieszczeń. Komora w kształcie równoległoscianu oraz krótki ociekacz, ułatwią kuchenne prace. Dodatkowym atutem jest powłoka granitowa, dzięki której zlewozmywak jest odporny między innymi na przebarwienia oraz uszkodzenia.

Parametry

<i>Dominujący</i>	<i>kolor Grafitowy</i>
<i>Typ</i>	<i>Komora podblatowa</i>
<i>Wyposażenie</i>	<i>Syfon</i>
<i>Ociekacz</i>	<i>Tak</i>
<i>Otwór na baterię</i>	<i>Tak</i>
<i>Funkcje dodatkowe Odporność na wysokie temperatury, Odporność na zarysowania, Odwracalny, Automatyczny korek, Odporność na uderzenia, Odporność na przebarwienia, Odporność na szok termiczny, Podłączenie do zmywarki</i>	
<i>Wykonanie</i>	<i>Granit</i>
<i>Bateria w zestawie</i>	<i>Nie</i>
<i>Odpyły / zawór</i>	<i>3.5 cala</i>
<i>Liczba komór</i>	<i>1</i>
<i>Minimalna szerokość podbudowy 45 cm</i>	
<i>Głębokość [cm]</i>	<i>16</i>
<i>Komora 1</i>	<i>342 x 365 x 163 mm</i>

Zorba

Zlewozmywak 1-komorowy z krótkim ociekaczem
Rysunek techniczny:



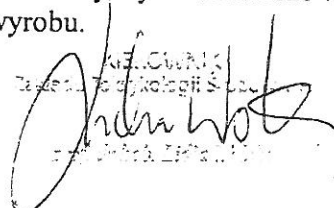


322/255/356/2015

Gdańsk, dn. 01-10-2015r.

ATEST HIGIENICZNY Nr 333/322/356/2015

1. Wyrób (material)
**Wykładziny podłogowe PCV w płytkach:
SAGA 2
CREATION
CREATION CLIC SYSTEM
CREATION 30
CREATION 55
CREATION 70
CREATION 55 CLIC SYSTEM
CREATION 70 CLIC SYSTEM
VIRTUO 55 CLIC
ARTLINE**
2. Przeznaczenie
do stosowania w budynkach mieszkalnych i budynkach użyteczności publicznej, obiektach służby zdrowia, obiektach mieszkalnych, pomieszczeniach biurowych i socjalnych w obiektach hotelowych i gastronomicznych
3. Instytucja zgłaszająca wyrób do oceny
GERFLOR POLSKA Sp. z o.o.
ul. Szarych Szeregów 25
60-462 Poznań
4. Producent
GERFLOR SAS
50, Cours de la Republique
69627 Villeurbanne Cedex, France
5. Wyroby oceniono pozytywnie pod względem higienicznym.
Atest nie dotyczy warunków bezpieczeństwa i higieny pracy przy montażu wyrobu.
Pomieszczenia, w których zastosowano ww. wyroby należy wietrzyć.
W przypadku stosowania w obiektach służby zdrowia wyrób musi spełniać wymagania Rozporządzenia Ministra Zdrowia z dnia 26 czerwca 2012 (Dz. U. 2012. 739 z 29 czerwca 2012).
6. Podstawa merytoryczna wydania atestu: pismo GERFLOR POLSKA Sp. z o.o. z dn. 29-09-2015 z dokumentacją.
7. Atest może być zmieniony lub unieważniony po przedstawieniu stosownych dowodów przez którąkolwiek ze stron. Niniejszy atest traci ważność po 5 latach od daty wystawienia lub w przypadku zmian w recepturze albo technologii wytwarzania wyrobu.


Krzysztof Gwóźdź
Zakład Toksykologii Środowiska
Gdańsk, dnia 01-10-2015r.

Opis

Grubość całkowita	EN 428	mm	2,5
Grubość warstwy ścieralnej	EN 429	mm	0,55
Waga	EN 430	g/m ²	4410
Rozmiar płytek	EN 427	mm	45.7x91.4 / 61x61 / 30.5x61/ 18.4x137.1 / 18.4x121.9 / 15.2x91.4 Mix : 15.2x91.4-22.8x91.4- 7.6x91.4

Norma /Specyfikacja produktu	-	-	EN 649
Klasyfikacja europejska	EN 685	klasa	33-42
Klasa ogniowa	EN 13501-1	klasa	Bfl-s1
Antyelektrostatyczność	EN 1815	kV	<2
Antypoślizgowość	DIN 51 130	klasa	R9-R10-R11*

Odporność na ścieranie	EN 660.2	mm ³	≤2.0
Grupa ścieralności	EN 649	-	T
Stabilność wymiarowa(płytką)	EN 434	%	≤0.15
Wgniecenia resztkowe	EN 433	mm	≤0.1
Akustyczność	EN ISO 717- 2	dB	4
	NF S 31074	dB	76
Przewodność termiczna	EN 12524	W/(m.K)	0.25
Odporność barw na światło	EN 20 105 – B02	stopni	≥6
Odporność chemiczna	EN 423	-	OK
Zabezpieczenie antygrzybiczne i antyfungicydowe	DIN EN ISO 846-A/C	-	brak wzrostu
Zabezpieczenie powierzchniowe		-	PUR+
Emisja VOC po 28 dniach	ISO 16000-6	µg/m ³	<100

CE MARKING



EN 14041



*tłoczenie:

Efekt Piły / Naturalny / Kamień = R9

Autentyczne / Slate / Rustyczne Drewno / szcztokowana / kute=R10

Perforowany=R11



**Raport klasyfikacyjny reakcji na ogień
nr 2016/035-2**

wg normy EN 13501-1; (2007) +A1 (2013)

(wersja angielska raportu klasyfikacyjnego nr 2016/035-1)

**Zgłoszenie przez rząd francuski do Komisji Europejskiej
pod nr NB 2401
Rozporządzenie (WE) nr 305/2011**

Wnioskodawca: GERFLOR
50 Cours de la République
69627 VILLEURBANNE CEDEX
FRANCJA

Nazwa produktu: CREATION 55 CLIC SYSTEM
na GERFLOR ACOUSTIC 15 dB

Opis: Wykładziny podłogowe z polichlorku winylu (rodzina EN 10582) (patrz szczegółowy opis w punkcie 2)

Data wydania: 23.05.2016

Wskazana klasyfikacja nie przesądza o zgodności wprowadzonych na rynek materiałów z próbkami dostarczonymi do badań i w żadnym razie tego dokumentu nie należy uważać za aprobatę czy certyfikację produktu w sensie art. L 115-27 ustawy o prawach konsumenta z dnia 3 czerwca 1994 r.

*Powielanie tego raportu klasyfikacyjnego jest dozwolone wyłącznie w całości.
Raport ten składa się z 4 stron.*

3.3. Wyniki badań

Metoda badania	Wyrób	Liczba prób	Parametry	Wyniki
				Parametry ciągłe: wartość średnia
NF EN ISO 9239-1	CREATION 55 CLIC SYSTEM na GERFLOR ACOUSTIC 15 dB	3	Ciepły strumień krytyczny (kW/m ²).	8,9
			Dym (% X min)	441,1

4. Klasyfikacja i zakres zastosowania4.1. Odniesienie klasyfikacji

Niniejszą klasyfikację wykonano zgodnie z normą EN 13501-1 :2007 & A1 (2013).

4.2. Klasyfikacja

Palność		Wytwarzanie dymu
B _f	-	sl

Klasyfikacja: B_f-sl

4.3. Zakres zastosowania

Niniejsza klasyfikacja obowiązuje dla następujących zastosowań końcowych:

Luźno kładziona i klejona na płycie wiórowej bez ognioodporności, sklasyfikowanej jako C_f-s1, o gęstości ≤ 510 kg/m³ i na włókno-cemencie klasy A2_f lub A1_f o gęstości ≤ 1350 kg/m³.

Niniejsza klasyfikacja obowiązuje dla następujących parametrów produktu:

„CREATION 55 CLICK SYTEM”

- Masa nominalna na jednostkę powierzchni: 9770 g/m²
- Grubość nominalna: 5,00 mm
- Nominalna grubość całkowita warstwy wierzchniej: 0,55 mm

„GERFLOR ACOUSTIC 15 dB”

- Masa nominalna na jednostkę powierzchni: 200 g/m²
- Grubość nominalna: 0,93 mm

5. Ograniczenia

Niniejszy dokument klasyfikacyjny nie stanowi aprobaty ani certyfikacji produktu.

„Klasyfikacja określana dla wyrobu w niniejszym raporcie jest odpowiednia dla deklaracji zgodności producenta w zakresie systemu 3 oceny zgodności i oznakowania CE zgodnie z dyrektywą w sprawie wyrobów budowlanych.

PRZYKŁADOWY OPIS GRZEJNIKA : PURMO C 21s 600 x 1200

PURMO C 21s



nazwa _____
 typ _____
 wysokość _____
 długość _____

długość [mm]	parametry $t_1/t_p/t_2$	wysokość [mm]					
		300	450	500	550	600	900
400	75/65/20 °C	304	424	462	500	536	744
	55/45/20 °C	157	216	235	253	271	373
500	75/65/20 °C	381	530	578	625	670	931
	55/45/20 °C	196	271	294	317	338	466
600	75/65/20 °C	457	636	694	749	804	1117
	55/45/20 °C	236	325	353	380	406	559
700	75/65/20 °C	533	742	809	874	938	1303
	55/45/20 °C	275	379	412	443	474	652
800	75/65/20 °C	609	848	925	999	1072	1489
	55/45/20 °C	314	433	470	507	542	745
900	75/65/20 °C	685	954	1040	1124	1206	1675
	55/45/20 °C	353	487	529	570	609	838
1000	75/65/20 °C	761	1060	1156	1249	1340	1861
	55/45/20 °C	393	541	588	633	677	932
1100	75/65/20 °C	837	1166	1272	1374	1474	2047
	55/45/20 °C	432	595	647	696	745	1025
1200	75/65/20 °C	913	1272	1387	1499	1608	2233
	55/45/20 °C	471	649	706	760	812	1118
1400	75/65/20 °C	1065	1484	1618	1749	1876	2605
	55/45/20 °C	550	758	823	886	948	1304
1600	75/65/20 °C	1218	1696	1850	1998	2144	2978
	55/45/20 °C	628	866	941	1013	1083	1490
1800	75/65/20 °C	1370	1908	2081	2248	2412	3350
	55/45/20 °C	707	974	1059	1140	1218	1677
2000	75/65/20 °C	1522	2120	2312	2498	2680	3722
	55/45/20 °C	785	1082	1176	1266	1354	1863
2300	75/65/20 °C	1750	2438	2659	2873	3082	4280
	55/45/20 °C	903	1245	1353	1456	1557	2142
2600	75/65/20 °C	1979	2756	3006	3247	3484	4839
	55/45/20 °C	1021	1407	1529	1648	1760	2422
3000	75/65/20 °C	2283	3180	3468	3747	4020	5583
	55/45/20 °C	1178	1623	1764	1899	2031	2795

Moc ciepła grzejników (W) według normy PN-EN 442 dla parametrów 75/65/20 °C i 55/45/20 °C.

Deklaracja właściwości użytkowych

Nr RICC 300615

Referencje: Rozporządzenie Parlamentu Europejskiego i Rady (UE) Nr 305/2011

Niepowtarzalny kod identyfikacyjny typu wyrobu:

Zgodnie z normą EN 442-2:1996; załącznik G:
rys. G.3 - grzejniki łazienkowe
rys. G.4 – grzejniki stalowe, członowe
rys. G.6 – grzejniki stalowe, płytowe
rys. G.7 – grzejniki stalowe z profili płaskich
rys. G.8 – grzejniki konwektorowe z rur ożebrowanych
rys. G.9 – grzejniki kolumnowe

Zamierzone zastosowanie lub zastosowania:

Grzejniki i konwektory wmontowane na stałe w instalacjach centralnego ogrzewania w budynkach, zasilane wodą grzewczą z zewnętrznych źródeł ciepła.

Producent:

Rettig ICC bv - Australielaan 6 - NL 6199 AA - Maastricht-Airport – Holandia

www.rettigicc.com

System lub systemy oceny i weryfikacji stałości właściwości użytkowych:

system 3

Wszystkie produkty wytwarzane w różnych zakładach produkcyjnych firmy Rettig zgodnie z tymi samymi specyfikacjami technicznymi przy zastosowaniu tych samych metod produkcyjnych oraz materiałów i spełniają jednakowe wymagania jakościowe.

Norma zharmonizowana:

EN 442-1:1995/A1:2003.

Jednostka lub jednostki notyfikowane:

Nazwa i numer identyfikacyjny jednostki notyfikowanej:

- BSRIA Ltd.	NB 0480
- CETIAT	NB 1623
- HLK	NB 0626
- WSP Lab	NB 1428
- WTP GmbH	NB 1698

Potwierdzenie zgodności z wymogami łącznie z testami produktów dokonanych przez jednostki notyfikowane znajdują się w aneksach M i D do niniejszej deklaracji.

DEKLARACJA WŁAŚCIWOŚCI UŻYTKOWYCH

Nr RICC 131115

Referencje: Rozporządzenie Parlamentu Europejskiego i Rady (UE) Nr 305/2011

1 Niepowtarzalny kod identyfikacyjny typu wyrobu

Zgodnie z normą EN 442-2:2014; załącznik G:

- G.3 – grzejniki łazienkowe
- G.4 – grzejniki stalowe, członowe
- G.6 – grzejniki stalowe, płytowe
- G.7 – grzejniki stalowe z profili płaskich
- G.8 – grzejniki konwektorowe z rur ożebrowanych
- G.9 – grzejniki kolumnowe

2 Zamierzone zastosowanie lub zastosowania

W instalacjach ogrzewania budynków. Grzejniki i konwektory zamontowane na stałe w instalacjach centralnego ogrzewania budynków, zasilane wodą grzewczą z zewnętrznych źródeł ciepła.

3 Producent

Rettig ICC bv, Australiëlaan 6, 6199 AA, Maastricht-Airport, The Netherlands
www.rettigicc.com/ce

4 Upoważniony przedstawiciel

Nie dotyczy

5 System oceny i weryfikacji stałości właściwości użytkowych

System 3. Wszystkie produkty wytwarzane w różnych zakładach produkcyjnych firmy Rettig są zgodne z tymi samymi specyfikacjami technicznymi przy zastosowaniu tych samych metod produkcyjnych oraz materiałów i spełniają jednakowe wymagania jakościowe.

6 Norma zharmonizowana

EN 442-1:2014

7 Jednostki notyfikowane i zgodność z wymogami

Nazwa i numer identyfikacyjny jednostki notyfikowanej

- BSRIA Ltd. NB 0480
- CETIAT NB 1623
- HLK NB 0626
- WTP GmbH NB 1698

Potwierdzenie zgodności z wymogami znajduje się w raportach z testów wykonanych przez jednostki notyfikowane.

8 Europejski dokument oceny

Nie dotyczy

Deklaracja Właściwości Użytkowych



DoP Nr.: P-EPS20-035-N-2013-PL

1. Niepowtarzalny kod identyfikacyjny typu wyrobu:	noppjet EPS 200	
2. Numer typu, partii lub serii lub jakikolwiek inny element umożliwiający identyfikację wyrobu budowlanego, wymagany zgodnie z art. 11 ust. 4:	Dane umieszczone na etykietach na opakowaniu wyrobu	
3. Przewidziane przez producenta zamierzone zastosowanie lub zastosowania wyrobu budowlanego zgodnie z mającą zastosowanie zharmonizowaną specyfikacją techniczną:	Izolacja cieplna w budownictwie	
4. Nazwa, zastrzeżona nazwa handlowa lub zastrzeżony znak towarowy oraz adres kontaktowy producenta, wymagany zgodnie z art. 11 ust. 5:	Rettig ICC bv Australiëlaan 6 NL-6199 AA Maastricht-Airport Rettig Heating Sp. z o.o. ul. Przemysłowa 44-203 Rybnik	Tel.: +31 (0) 43 358 58 70 Fax: +31 (0) 43 358 58 71 www.rettigicc.com Tel.: +48 (32) 422 28 07 Fax: +48 (32) 422 37 66 www.purmo.pl
5. W stosownych przypadkach nazwa i adres kontaktowy upoważnionego przedstawiciela, którego pełnomocnictwo obejmuje zadania określone w art. 12 ust. 2:	System 3	
6. System lub systemy oceny i weryfikacji stałości właściwości użytkowych wyrobów budowlanego określone w załączniku V:	Sprawozdanie z badań odnośnie reakcji na ogień, oporu cieplnego i wytrzymałości na ściskanie	
7. W przypadku deklaracji właściwości użytkowych dotyczącej wyrobu budowlanego objętego normą zharmonizowaną zostało przeprowadzone badanie zgodnie z systemem 3) wydano:	Nie dotyczy	
8. W przypadku deklaracji właściwości użytkowych dotyczącej wyrobu budowlanego, dla którego wydana została europejska ocena łączniczna:	Nie dotyczy	
9. Deklarowane właściwości użytkowe:	EPS-EN 13163-L1-W1-T2-S1-P3-DS(N)5-DS(70,-)3-DLT(1)5-CS(10)200-BS250	

Zasadnicze charakterystyki	Właściwości użytkowe		Zharmonizowana specyfikacja techniczna
Reakcja na ogień	Reakcja na ogień	Klasa E	
Przepuszczalność wody	Nasiąkliwość wodą	NPD 2)	
Uwalnianie się substancji niebezpiecznych do środowiska wewnętrznego.	Uwalnianie się substancji niebezpiecznych ¹⁾	NPD 2)	
Wskaźnik pochłaniania dźwięku	Szybiwość dynamiczna	NPD 2)	
Wskaźnik izolacyjności od dźwięków uderzeniowych (dla podłóg)	Szybiwość dynamiczna	NPD 2)	
Łączność spalenia w postaci żarzenia	Grubość, d _f	NPD 2)	
Opór cieplny	Ściskalność	NPD 2)	
Przepuszczalność pary wodnej	Opór cieplny	Tablica A	
Wytrzymałość na ściskanie	Współczynnik przewodzenia ciepła	0,035 W/mK	
Wytrzymałość na rozciąganie/zginanie	Grubość, d _f	T2	
Trwałość reakcji na ogień w funkcji ciepła, warunków atmosferycznych, starzenia/degradacji	Przenikanie pary wodnej	NPD 2)	
Trwałość oporu cieplnego w funkcji ciepła, warunków atmosferycznych, starzenia/degradacji	Napięcie ściskające przy 10% odkształceniu	CS(10)200	
Trwałość wytrzymałości na ściskanie w funkcji starzenia i degradacji	Odkształcenie w określonych warunkach obciążenia ściskającego i temperatury	DLT(1)5	
	Wytrzymałość na zginanie (wartość graniczna)	BS 50	
	Wytrzymałość na zginanie	BS 250	
	Wytrzymałość na rozciąganie prostopadle do powierzchni czolowych	NPD 2)	
	Opór cieplny i współczynnik przewodzenia ciepła	spełniony	
	Stabilność wymiarowa	DS(N)5	
	Trwałość właściwości	spełniony	
	Stabilność wymiarowa w określonych warunkach temperaturowych i wilgotnościowych	DS(70,-)3	
	Odkształcenie w określonych warunkach obciążenia ściskającego i temperatury	DLT(1)5	
	Odporność na zamrażanie - odmrażanie	NPD 2)	
	Pełzanie przy ściskaniu	NPD 2)	
	Odporność na zamrażanie - odmrażanie	NPD 2)	
	Długotrwała redukcja grubości	NPD 2)	

EN 13163:2012

1) Metoda badania w trakcie opracowywania. Deklaracja właściwości użytkowych zostanie zmieniona w razie potrzeby po wprowadzeniu metody.
 2) NPD - No Performance Determined (właściwość użytkowa nie jest określana)
 3) Brak zmiany właściwości reakcji na ogień dla wyrobów z EPS

W przypadku gdy na podstawie art. 37 lub 38 zastosowana została specjalna dokumentacja techniczna, wymagania z którymi wyrob jest zgodny: Nie dotyczy

Tablica A: opór cieplny zgodnie z EN 13163:2012

Grubość nominalna [mm]	11
Opór cieplny [m ² K/W]	0,3

10. Właściwości użytkowe wyrobu określone w pkt 1 i 2 są zgodne z właściwościami użytkowymi deklarowanymi w pkt 9. Niniejsza deklaracja właściwości użytkowych wydana zostaje na wyłączną odpowiedzialność producenta określonego w pkt 4. W imieniu producenta podpisali(-a):

Maastricht 11-06-2014

Jos Bongers
Chief Operations Officer
Rettig ICC bv

Johan Struyf
Director Research & Development
Rettig ICC bv

Deklaracja Właściwości Użytkowych



DoP Nr.: P-EPS10-040-D-2013-PL

1. Niepowtarzalny kod identyfikacyjny typu wyrobu:	plyty do systemu suchego; EPS 100						
2. Numer typu, partii lub serii lub jakikolwiek inny element umożliwiający identyfikację wyrobu budowlanego, wymagany zgodnie z art. 11 ust. 4:	Dane umieszczone na etykietach na opakowaniu wyrobu						
3. Przewidziane przez producenta zamierzone zastosowanie lub zastosowania wyrobu budowlanego zgodnie z mającą zastosowanie zharmonizowaną specyfikacją techniczną:	izolacja cieplna w budownictwie						
4. Nazwa, zarezerwowana nazwa handlowa lub zarezerwowany znak towarowy oraz adres kontaktowy producenta, wymagany zgodnie z art. 11 ust. 5:	<table border="1"> <tr> <td>Rettig ICC bv</td> <td>Tel.: +31 (0) 43 358 58 70</td> </tr> <tr> <td>Australiëlaan 6</td> <td>Fax: +31 (0) 43 358 58 71</td> </tr> <tr> <td>NL-6199 AA Maastricht-Airport</td> <td>www.rettigicc.com</td> </tr> </table>	Rettig ICC bv	Tel.: +31 (0) 43 358 58 70	Australiëlaan 6	Fax: +31 (0) 43 358 58 71	NL-6199 AA Maastricht-Airport	www.rettigicc.com
Rettig ICC bv	Tel.: +31 (0) 43 358 58 70						
Australiëlaan 6	Fax: +31 (0) 43 358 58 71						
NL-6199 AA Maastricht-Airport	www.rettigicc.com						
5. W stosownych przypadkach nazwa i adres kontaktowy upoważnionego przedstawiciela, którego pełnomocnictwo obejmuje zadania określone w art. 12 ust. 2:	<table border="1"> <tr> <td>Rettig Heating Sp. z o.o.</td> <td>Tel.: +48 (32) 422 28 07</td> </tr> <tr> <td>ul. Przemysłowa</td> <td>Fax: +48 (32) 422 37 66</td> </tr> <tr> <td>44-203 Rybnik</td> <td>www.pumio.pl</td> </tr> </table>	Rettig Heating Sp. z o.o.	Tel.: +48 (32) 422 28 07	ul. Przemysłowa	Fax: +48 (32) 422 37 66	44-203 Rybnik	www.pumio.pl
Rettig Heating Sp. z o.o.	Tel.: +48 (32) 422 28 07						
ul. Przemysłowa	Fax: +48 (32) 422 37 66						
44-203 Rybnik	www.pumio.pl						
6. System lub systemy oceny i weryfikacji stałości właściwości użytkowych wyrobu budowlanego określona w załączniku V:	System 3						
7. W przypadku deklaracji właściwości użytkowych dotyczącej wyrobu budowlanego objętego normą zharmonizowaną zostało przeprowadzone badanie zgodnie z systemem 3 i wydano:	Sprawozdanie z badań odnośnie reakcji na ogień, oporu cieplnego i wytrzymałości na ściskanie						
8. W przypadku deklaracji właściwości użytkowych dotyczącej wyrobu budowlanego, dla którego wydana została europejska ocena techniczna:	Nie dotyczy						
9. Deklarowane właściwości użytkowe:	EPS-EN 13163-L(3)-W(3)-T(2)-S(5)-P(10)-DS(N)5-DLT(1)5-CS(10)100-BS150						

Zasadnicze charakterystyki	Właściwości użytkowe		Zharmonizowana specyfikacja techniczna
Reakcja na ogień	Reakcja na ogień	Klasa E	EN 13163:2012
Przepuszczalność wody	Nasiąkliwość wodą	NPD 2)	
Uwalnianie się substancji niebezpiecznych do środowiska wewnętrznego	Uwalnianie się substancji niebezpiecznych ¹⁾	NPD 2)	
Wskaznik reaktywności pod wpływem powietrzniczności	Szywność dynamiczna	NPD 2)	
Wskaznik pochłaniania dźwięku	Wskaznik pochłaniania dźwięku	NPD 2)	
Wskaznik izolacyjności od dźwięków uderzeniowych (dla podłóg)	Szywność dynamiczna	NPD 2)	
	Grubość, g ₁	NPD 2)	
	Ścisłość	NPD 2)	
Ciągłe spalanie w postaci zarzenia	Ciągłe spalanie w postaci zarzenia ¹⁾	NPD 2)	
Opór cieplny	Opór cieplny	Tablica A	
	Współczynnik przewodzenia ciepła	0,040 W/mK	
	Grubość, dL	T(2)	
Przepuszczalność pary wodnej	Przenikanie pary wodnej	NPD 2)	
Wytrzymałość na ściskanie	Naprężenie ściskające przy 10% odkształceniu	CS(10)100	
	Odkształcenie w określonych warunkach obciążenia ściskającego i temperatury	DLT(1)5	
Wytrzymałość na rozciąganie/zginanie	Wytrzymałość na zginanie (wartość graniczna)	BS 50	
	Wytrzymałość na zginanie	BS 150	
	Wytrzymałość na rozciąganie prostopadle do powierzchni czolowych	NPD 2)	
Trwałość reakcji na ogień w funkcji ciepła, warunków atmosferycznych, starzenia/degradacji	3)	spełniony	
	Opór cieplny i współczynnik przewodzenia ciepła	spełniony	
	Stabilność wymiarowa	DS(N)5	
Stożek oporu cieplnego w funkcji ciepła, warunków atmosferycznych, starzenia/degradacji	Trwałość właściwości wymiarowej w określonych warunkach temperatury i wilgotności cieplnej	spełniony	
	Odkształcenie w określonych warunkach obciążenia ściskającego i temperatury	NPD 2)	
	Odporność na zamrażanie - odmrażanie	NPD 2)	
Trwałość wytrzymałości na ściskanie w funkcji starzenia i degradacji	Pęcznienie przy ścisnieniu	NPD 2)	
	Odporność na zamrażanie - odmrażanie	NPD 2)	
	Długość redukcja grubości	NPD 2)	

1) Metoda badania w trakcie opracowywania. Deklaracja właściwości użytkowych zostanie zmieniona w razie potrzeby po wprowadzeniu metody.
 2) NPD - No Performance Determined (właściwość użytkowa nie jest określana)
 3) Brak zmiany właściwości reakcji na ogień dla wyrobów z EPS

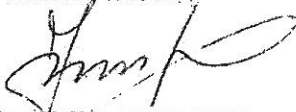
W przypadku gdy na podstawie art. 37 lub 38 zastosowana została specjalna dokumentacja techniczna, wymagania z którymi wyrób jest zgodny. Nie dotyczy

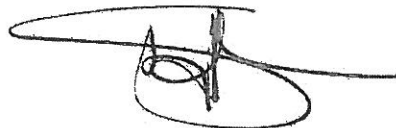
Tablica A: opór cieplny zgodnie z EN 13163:2012

Grubość nominalna [mm]	35
Opór cieplny [m ² K/W]	0,75

10. Właściwości użytkowe wyrobu określone w pkt 1 i 2 są zgodne z właściwościami użytkowymi deklarowanymi w pkt 9. Niniejsza deklaracja właściwości użytkowych wydana zostaje na wyłączną odpowiedzialność producenta określonego w pkt 4. W imieniu producenta podpisali(-a):

Maastricht 11-06-2014


 Jos Bongers
 Chief Operations Officer
 Rettig ICC bv


 Johan Struyf
 Director Research & Development
 Rettig ICC bv

Deklaracja Właściwości Użytkowych



DoP Nr.: P-EPS20-040-T-2013-PL

1. Niepowtarzalny kod identyfikacyjny typu wyrobu:	rolljet EPS 200
2. Numer typu, partii lub serii lub jakikolwiek inny element umożliwiający identyfikację wyrobu budowlanego, wymagany zgodnie z art. 11 ust. 4:	Dane umieszczone na etykietach na opakowaniu wyrobu
3. Przewidziane przez producenta zamierzone zastosowanie lub zastosowania wyrobu budowlanego zgodnie z mającą zastosowanie zharmonizowaną specyfikacją techniczną:	Izolacja cieplna w budownictwie
4. Nazwa, zastrzeżona nazwa handlowa lub zastrzeżony znak towarowy oraz adres kontaktowy producenta, wymagany zgodnie z art. 11 ust. 5:	Rettig ICC bv. Australiëlaan 6 NL-6199 AA Maastricht-Airport Rettig Heating Sp. z o.o. ul. Przemysłowa 44-203 Rybnik
5. W stosownych przypadkach nazwa i adres kontaktowy upoważnionego przedstawiciela, którego pełnomocnictwo obejmuje zadania określone w art. 12 ust. 2:	Tel.: +31 (0) 43 358 58 70 Fax: +31 (0) 43 358 58 71 www.rettigicc.com Tel.: +48 (32) 422 28 07 Fax: +48 (32) 422 37 66 www.pummo.pl
6. System lub systemy oceny i weryfikacji stałości właściwości użytkowych wyrobu budowlanego określone w załączniku V:	System 3
7. W przypadku deklaracji właściwości użytkowych dotyczącej wyrobu budowlanego objętego normą zharmonizowaną zostało przeprowadzone badanie zgodnie z systemem 3 i wydano:	Sprawozdanie z badań odnośnie reakcji na ogień, oporu cieplnego i wytrzymałości na ściskanie
8. W przypadku deklaracji właściwości użytkowych dotyczącej wyrobu budowlanego, dla którego wydana została europejska ocena techniczna:	Nie dotyczy
9. Deklarowane właściwości użytkowe:	EN 13163-L(3)-W(3)-T(2)-S(5)-P(5)-DS(N)5-DS(70.-)3-DLT(2)5-CS(10)250-BS200

Zasadnicze charakterystyki	Właściwości użytkowe		Zharmonizowana specyfikacja techniczna
Reakcja na ogień	Reakcja na ogień	Klasa E	EN 13163:2012
Przepuszczalność wody	Nasiąkliwość wodą	NPD 2)	
Uwalnianie się substancji niebezpiecznych do środowiska wewnętrznego. <small>Wskaznik zanieczyszczenia powietrza w pomieszczeniach przeznaczonych do stałego zamieszkania</small>	Uwalnianie się substancji niebezpiecznych ¹⁾	NPD 2)	
Wskaznik pochłaniania dźwięku	Szywność dynamiczna	NPD 2)	
Wskaznik izolacyjności od dźwięków uderzeniowych (dla podłóg)	Szywność dynamiczna	NPD 2)	
	Grubość, d _L	NPD 2)	
	Ścisłość	NPD 2)	
Ciągło spalanie w postaci zarzenia	Ciągło spalanie w postaci zarzenia ¹⁾	NPD 2)	
Opór cieplny	Opór cieplny	Tablica A	
	Współczynnik przewodzenia ciepła	0,035 W/mK	
	Grubość, d _L	T(2)	
Przepuszczalność pary wodnej	Przenikanie pary wodnej	NPD 2)	
Wytrzymałość na ściskanie	Naprężenie ściskające przy 10% odkształceniu	CS(10)250	
	Odkształcenie w określonych warunkach obciążenia ściskającego i temperatury	DLT(2)5	
Wytrzymałość na rozciąganie/zginanie	Wytrzymałość na zginanie (wartość graniczna)	BS 30	
	Wytrzymałość na zginanie	BS 200	
Trwałość reakcji na ogień w funkcji ciepła, warunków atmosferycznych, starzenia/degradacji	Wytrzymałość na rozciąganie prostopadle do powierzchni czolowych	NPD 2)	
	Opór cieplny i współczynnik przewodzenia ciepła	spełniony	
Wartość oporu cieplnego w funkcji ciepła, warunków atmosferycznych, starzenia/degradacji	Stabilność wymiarowa	DS(N)5	
	Trwałość właściwości stabilności wymiarowej w określonych warunkach temperaturowych i wilgotnościowych	spełniony	
	Odkształcenie w określonych warunkach obciążenia ściskającego i temperatury	DS(70.-)3	
	Odporność na zamrażanie - odmrażanie	DLT(2)5	
	Pełnienie przy ściskaniu	NPD 2)	
Trwałość wytrzymałości na ściskanie w funkcji starzenia i degradacji	Odporność na zamrażanie - odmrażanie	NPD 2)	
	Długostrwała redukcja grubości	NPD 2)	

1) Metoda badania w trakcie opracowywania. Deklaracja właściwości użytkowych została zmieniona w razie potrzeby po wprowadzeniu metody.
2) NPD - No Performance Determined (właściwości użytkowe nie jest określona)
3) Brak zmiany właściwości reakcji na ogień dla wyrobów z EPS
W przypadku gdy na podstawie art. 37 lub 38 zastosowana została specjalna dokumentacja techniczna, wymagania z którymi wyrób jest zgodny; Nie dotyczy

Tablica A: opór cieplny zgodnie z EN 13163:2012

Grubość nominalna [mm]	20	25	30	35	40	50	60
Opór cieplny [m ² K/W]	0,67	0,71	0,86	1,00	1,14	1,43	1,71

10. Właściwości użytkowe wyrobu określone w pkt 1 i 2 są zgodne z właściwościami użytkowymi deklarowanymi w pkt 9. Niniejsza deklaracja właściwości użytkowych wydana zostaje na wyłączną odpowiedzialność producenta określonego w pkt 4. W imieniu producenta podpisał(-a):

Maastricht 11-06-2014

Jos Boggers
Chief Operations Officer
Rettig ICC bv

Johan Struyf
Director Research & Development
Rettig ICC bv

Deklaracja Właściwości Użytkowych



DoP Nr.: P-EPST5-040-T-2013-PL

1. Niepowtarzalny kod identyfikacyjny typu wyrobu:	rolljet EPS T												
2. Numer typu, partii lub serii lub jakikolwiek inny element umożliwiający identyfikację wyrobu budowanego, wymagany zgodnie z art. 11 ust. 4:	Dane umieszczone na etykietach na opakowaniu wyrobu												
3. Przewidziane przez producenta zamierzone zastosowanie lub zastosowania wyrobu budowanego zgodnie z mającą zastosowanie zharmonizowaną specyfikacją techniczną:	izolacja cieplna w budownictwie												
4. Nazwa, zastrzeżona nazwa handlowa lub zastrzeżony znak towarowy oraz adres kontaktowy producenta, wymagany zgodnie z art. 11 ust. 5:	<table border="0"> <tr> <td>Rettig ICC bv</td> <td>Tel.: +31 (0) 43 358 58 70</td> </tr> <tr> <td>Australielaan 6</td> <td>Fax: +31 (0) 43 358 58 71</td> </tr> <tr> <td>NL-6199 AA Maastricht-Airport</td> <td>www.rettigicc.com</td> </tr> <tr> <td>Rettig Heating Sp. z o.o.</td> <td>Tel.: +48 (32) 422 28 07</td> </tr> <tr> <td>ul. Przemysłowa</td> <td>Fax: +48 (32) 422 37 66</td> </tr> <tr> <td>44-203 Rybnik</td> <td>www.pumco.pl</td> </tr> </table>	Rettig ICC bv	Tel.: +31 (0) 43 358 58 70	Australielaan 6	Fax: +31 (0) 43 358 58 71	NL-6199 AA Maastricht-Airport	www.rettigicc.com	Rettig Heating Sp. z o.o.	Tel.: +48 (32) 422 28 07	ul. Przemysłowa	Fax: +48 (32) 422 37 66	44-203 Rybnik	www.pumco.pl
Rettig ICC bv	Tel.: +31 (0) 43 358 58 70												
Australielaan 6	Fax: +31 (0) 43 358 58 71												
NL-6199 AA Maastricht-Airport	www.rettigicc.com												
Rettig Heating Sp. z o.o.	Tel.: +48 (32) 422 28 07												
ul. Przemysłowa	Fax: +48 (32) 422 37 66												
44-203 Rybnik	www.pumco.pl												
5. W stosownych przypadkach nazwa i adres kontaktowy upoważnionego przedstawiciela, którego pełnomocnictwo obejmuje zadania określone w art. 12 ust. 2:													
6. System lub systemy oceny i weryfikacji jakości właściwości użytkowych wyrobu budowanego określone w załączniku V:	System 3												
7. W przypadku deklaracji właściwości użytkowych dotyczącej wyrobu budowanego objętego normą zharmonizowaną zostało przeprowadzone badanie zgodnie z systemem 3 i wydano:	Sprawozdanie z badań odnośnie reakcji na ogień, oporu cieplnego i wytrzymałości na ściskanie												
8. W przypadku deklaracji właściwości użytkowych dotyczącej wyrobu budowanego, dla którego wydana została europejska ocena techniczna:	Nie dotyczy												
9. Professed performance:	EN 13163-L(3)-W(3)-T(1)-S(5)-P(6)-DS(N)5-BS50-SDI-CP2												

Zasadnicze charakterystyki	Właściwości użytkowe		Zharmonizowana specyfikacja techniczna
Reakcja na ogień	Reakcja na ogień	Klasa E	EN 13163:2012
Przepuszczalność wody	Nieślakliwość wodą	NPD 2)	
Uwalnianie się substancji niebezpiecznych do środowiska wewnętrznego	Uwalnianie się substancji niebezpiecznych ¹⁾	NPD 2)	
Wskaznik pochłanianie dźwięku	Szywność dynamiczna	NPD 2)	
Wskaznik izolacyjności od dźwięków uderzeniowych (dla podłóg)	Szywność dynamiczna	Tablica B	
Opór cieplny	Opór cieplny	Tablica A	
Przepuszczalność pary wodnej	Przenikanie pary wodnej	NPD 2)	
Wytrzymałość na ściskanie	Napięcie ściskające przy 10% odkształceniu	NPD 2)	
Wytrzymałość na rozciąganie/zginanie	Wytrzymałość na zginanie (wartość graniczna)	BS 50	
Trwałość reakcji na ogień w funkcji ciepła, warunków atmosferycznych, starzenia/degradacji	Wytrzymałość na zginanie	BS 50	
Trwałość oporu cieplnego w funkcji ciepła, warunków atmosferycznych, starzenia/degradacji	Wytrzymałość na rozciąganie prostopadłe do powierzchni czołowych	NPD 2)	
	Opór cieplny i współczynnik przewodzenia ciepła	spełniony	
	Stabilność wymiarowa	DS(N)5	
	Trwałość właściwości	spełniony	
	Stabilność wymiarowa w określonych warunkach temperaturowych i wilgotnościowych	NPD 2)	
	Odkształcanie w określonych warunkach obciążenia ściskającego i temperatury	NPD 2)	
	Odporność na zamrażanie - odmrażanie	NPD 2)	
	Pełnienie przy ściskaniu	NPD 2)	
	Odporność na zamrażanie - odmrażanie	NPD 2)	
	Długotrwała redukcja grubości	NPD 2)	

1) Metoda badania w trakcie opracowywania. Deklaracja właściwości użytkowych zostanie zmieniona w razie potrzeby po wprowadzeniu metody.

2) NPD - No Performance Determined (właściwość użytkowa nie jest określana)

3) Brak zmiany właściwości reakcji na ogień dla wyrobów z EPS

W przypadku gdy na podstawie art. 37 lub 38 zastosowana została specjalna dokumentacja techniczna, wymagania z którymi wyrób jest zgodny: Nie dotyczy

Tablica A: opór cieplny zgodnie z EN 13163:2012

Grubość nominalna [mm]	20-2	25-2	30-2	35-2	40-2	50-2
Opór cieplny [m ² K/W]	0,50	0,63	0,75	0,88	1,00	1,25

Tablica B: szywność dynamiczna zgodnie z EN 13163:2012

Grubość nominalna [mm]	20-2	25-2	30-2	35-2	40-2	50-2
Szywność dynamiczna [MN/m ²]	30	30	20	20	20	15

Maastricht, 11-06-2014

Jos Bongers
Chief Operations Officer
Rettig ICC bv

Johan Struyf
Director Research & Development
Rettig ICC bv

Deklaracja Właściwości Użytkowych



DoP Nr.: P-EPS10-040-T-2013-PL

1. Niepowtarzalny kod identyfikacyjny typu wyrobu:	rollJet EPS 100, flatJet EPS 100												
2. Numer typu, partii lub serii lub jakiegokolwiek innego elementu umożliwiającego identyfikację wyrobu budowlanego, wymagany zgodnie z art. 11 ust. 4:	Data umieszczenia na etykietach na opakowaniu wyrobu												
3. Przewidziane przez producenta zamierzone zastosowanie lub zastosowania wyrobu budowlanego zgodnie z mającą zastosowanie zharmonizowaną specyfikacją techniczną:	Izolacja cieplna w budownictwie												
4. Nazwa, zastrzeżona nazwa handlowa lub zastrzeżony znak towarowy oraz adres kontaktowy producenta, wymagany zgodnie z art. 11 ust. 5:	<table border="1"> <tr> <td>Rettig ICC bv</td> <td>Tel.: +31 (0) 43 358 58 70</td> </tr> <tr> <td>Australlöftaan 6</td> <td>Fax: +31 (0) 43 358 58 71</td> </tr> <tr> <td>NL-6199 AA Maastricht-Airport</td> <td>www.rettigicc.com</td> </tr> <tr> <td>Rettig Heating Sp. z o.o.</td> <td>Tel.: +48 (32) 422 28 07</td> </tr> <tr> <td>ul. Przemysłowa</td> <td>Fax: +48 (32) 422 37 66</td> </tr> <tr> <td>44-203 Rybnik</td> <td>www.purmo.pl</td> </tr> </table>	Rettig ICC bv	Tel.: +31 (0) 43 358 58 70	Australlöftaan 6	Fax: +31 (0) 43 358 58 71	NL-6199 AA Maastricht-Airport	www.rettigicc.com	Rettig Heating Sp. z o.o.	Tel.: +48 (32) 422 28 07	ul. Przemysłowa	Fax: +48 (32) 422 37 66	44-203 Rybnik	www.purmo.pl
Rettig ICC bv	Tel.: +31 (0) 43 358 58 70												
Australlöftaan 6	Fax: +31 (0) 43 358 58 71												
NL-6199 AA Maastricht-Airport	www.rettigicc.com												
Rettig Heating Sp. z o.o.	Tel.: +48 (32) 422 28 07												
ul. Przemysłowa	Fax: +48 (32) 422 37 66												
44-203 Rybnik	www.purmo.pl												
5. W stosownych przypadkach nazwa i adres kontaktowy upoważnionego przedstawiciela, którego pełnomocnictwo obejmuje zadania określone w art. 12 ust. 2:													
6. System lub systemy oceny i weryfikacji stałości właściwości użytkowych wyrobu budowlanego określone w załączniku V:	System 3												
7. W przypadku deklaracji właściwości użytkowych dotyczącej wyrobu budowlanego pobitego normą zharmonizowaną zostało przeprowadzone badanie zgodnie z systemem 3 i wydane:	Sprawozdanie z badań odnośnie reakcji na ogień, oporu cieplnego i wytrzymałości na ścislenie												
8. W przypadku deklaracji właściwości użytkowych dotyczącej wyrobu budowlanego, dla którego wydana została europejska ocena techniczna:	Nie dotyczy												
9. Deklarowane właściwości użytkowe:	EN 13163-L(3)-W(3)-T(2)-S(5)-P(5)-DS(N)5-DS(70.-)3-DLT(1)5-CS(10)100-BS150												

Zasadnicze charakterystyki	Właściwości użytkowe		Zharmonizowana specyfikacja techniczna
Reakcja na ogień	Reakcja na ogień	Klasa E	EN 13163:2012
Przepuszczalność wody	Nasiąkliwość wodą	NPD 2)	
Uwalnianie się substancji niebezpiecznych do środowiska wewnętrznego	Uwalnianie się substancji niebezpiecznych ¹⁾	NPD 2)	
Wskaznik pochłaniania dźwięku	Szywność dynamiczna	NPD 2)	
Wskaznik izolacyjności od dźwięków uderzeniowych (dla podłóg)	Szywność dynamiczna	NPD 2)	
	Grubość, d ₁	NPD 2)	
Ciągłe spalanie w postaci żarzenia	Ścisłość	NPD 2)	
	Ciągłe spalanie w postaci żarzenia ¹⁾	NPD 2)	
Opór cieplny	Opór cieplny	Tabela A	
	Współczynnik przewodzenia ciepła	0,040 W/mK	
Przepuszczalność pary wodnej	Grubość, d ₁	T(2)	
	Przenikanie pary wodnej	NPD 2)	
Wytrzymałość na ścislenie	Napężenie ściskające przy 10% odkształceniu	CS(10)100	
	Odkształcenie w określonych warunkach obciążenia ściskającego i temperatury	DLT(1)5	
Wytrzymałość na rozciąganie/zginanie	Wytrzymałość na zginanie (wartość graniczna)	BS 40	
	Wytrzymałość na rozciąganie	BS 150	
Trwałość reakcji na ogień w funkcji ciepła, warunków atmosferycznych, starzenia/degradacji	Wytrzymałość na rozciąganie prostopadłe do powierzchni czołowych	NPD 2)	
	a)	spełniony	
Trwałość oporu cieplnego w funkcji ciepła, warunków atmosferycznych, starzenia/degradacji	Opór cieplny i współczynnik przewodzenia ciepła	spełniony	
	Stabilność wymiarowa	DS(N)5	
	Trwałość właściwości stabilności wymiarowej w określonych warunkach temperatury i wilgotności powietrza	spełniony	
	Odkształcenie w określonych warunkach obciążenia ściskającego i temperatury	DS(70.-)3	
Trwałość wytrzymałości na ścislenie w funkcji starzenia i degradacji	Odporność na zamrażanie - odmrażanie	NPD 2)	
	Pękanie przy ścisaniu	NPD 2)	
	Odporność na zamrażanie - odmrażanie	NPD 2)	
	Długość redukcja grubości	NPD 2)	

1) Metoda badania w trakcie opracowywania. Deklaracja właściwości użytkowych zostanie zmierzona w razie potrzeby po wprowadzeniu metody.
 2) NPD - No Performance Determined (właściwość użytkowa nie jest określona)
 3) Brak zmiany właściwości reakcji na ogień dla wyrobów z EPS
 W przypadku gdy na podstawie art. 37 lub 38 zastosowana została specjalna dokumentacja techniczna, wymagania z którymi wyrób jest zgodny: Nie dotyczy

Tabela A: opór cieplny zgodnie z EN 13163:2012

Grubość nominalna [mm]	20	25	30	35	40	50	60
Opór cieplny [m ² K/W]	0,50	0,63	0,75	0,88	1,00	1,25	1,50

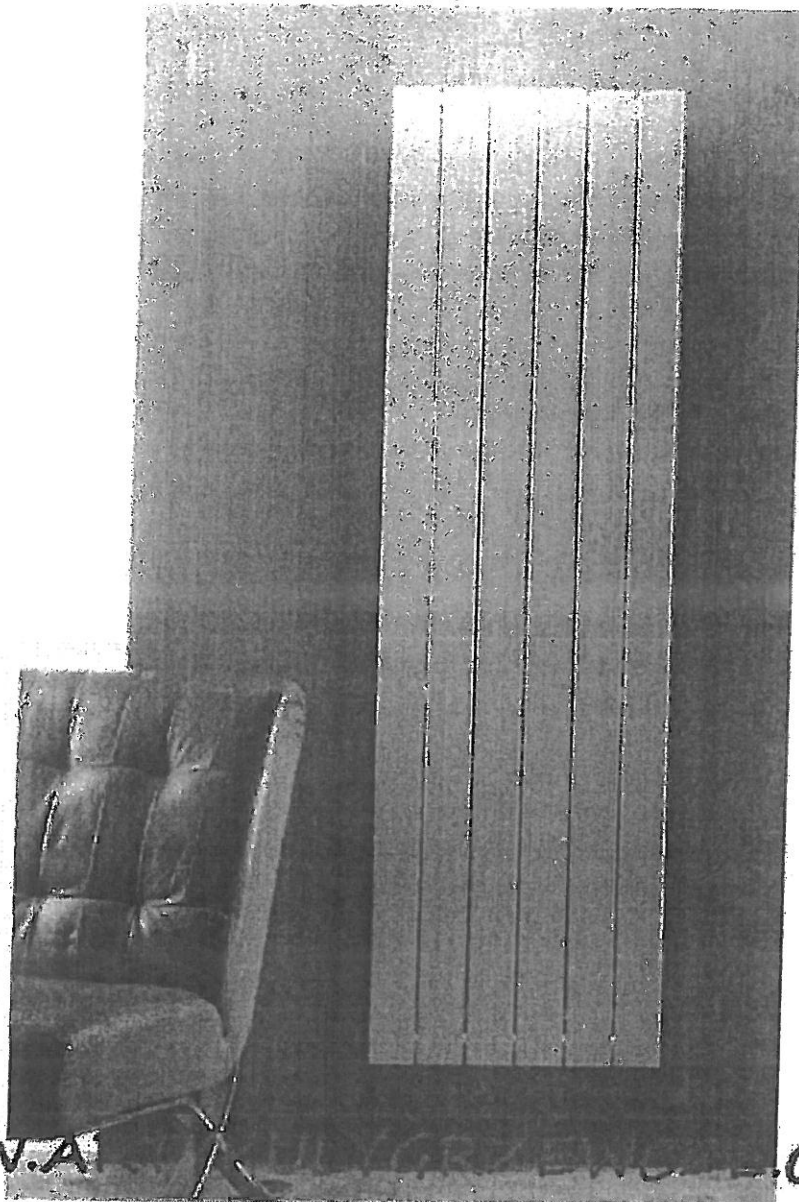
10. Właściwości użytkowe wyrobu określone w pkt 1 i 2 są zgodne z właściwościami użytkowymi deklarowanymi w pkt 9. Niniejsza deklaracja właściwości użytkowych wydana zostaje na wyłączną odpowiedzialność producenta określonego w pkt 4. W imieniu producenta podpisał(-a):

Maastricht 11-06-2014

 Jos Bongers
 Chief Operations Officer
 Rettig ICC bv

Johan Struyf
 Director Research & Development
 Rettig ICC bv

Komex Victoria pionowy grzejnik dekoracyjny -



WWW.A

COM

Producent: Komex
Kod towaru: Victoria Pionowa Pojedyncza
Wymiary (mm): H-1800 x L-445 x 6paneli
Kolor: Ral.9016 biały
Moc grzewcza: 893 W (75/65/20)
Gwarancja : 5 lat
Czas realizacji : do 14 dni roboczych

Komex Vicoria grzejnik dekoracyjny panelowy pionowy

Grzejniki Victoria, to grzejniki o budowie modułowej, tzn. można z nich skomponować grzejnik o dowolnej szerokości montując odpowiednią ilość elementów. Mogą także

być używane jako typowe grzejniki łazienkowe lub też, dzięki swojemu estetycznemu wyglądowi ogrzewać wnętrza pokoi mieszkalnych.

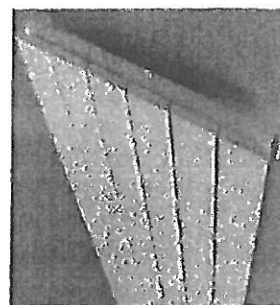
Zastosowanie :

Victoria jest grzejnikiem polecanym do montażu zarówno w nowoczesnych jak i tradycyjnych instalacjach centralnego ogrzewania. Duże gładkie powierzchnie pozwalają na łatwe utrzymanie grzejnika w czystości. Grzejnik typu Victoria posiada podłączenie boczne lub dolne. Mogą być wykonywane w wersji pionowej lub poziomej.

Grzejnik Victoria znakomicie sprawdza się nie w dużych salonach, pokojach jak również w kuchni, hollu i łazience

Grzejniki Victoria - schemat :

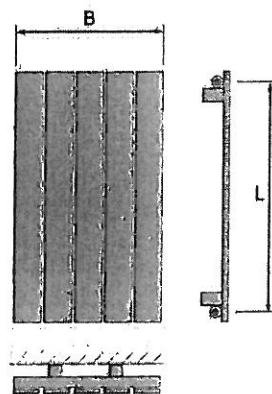
Grzejniki Victoria zbudowane są z paneli stalowych o wymiarach 70x11 mm połączonych kolektorami i zabezpieczonych antykorozyjnie, a następnie pokryte lakierem proszkowym.



Charakteryzują się szeroką gamą wymiarów i kolorów oraz małymi wymiarami przy stosunkowo wysokiej mocy grzewczej. Głębokość grzejnika (czyli odległość od powierzchni, na której zostały zamontowane) wynosi: w wersji jednorzędowej 66 mm, dwurzędowej 83 mm.

Charakterystyka:

- o **Budowa** : kolektory pionowe okrągłe o przekroju $\varnothing 30$ mm, profile poziome o przekroju 70x8 mm
- o **Podłączenie** : $\frac{1}{2}$ "
- o **Wyposażenie** : korek, odpowietrznik, haki, kolki rozporowe, 4 uchwyty mocujące
- o **Powłoka**: farba proszkowa w standardowym kolorze białym, Na życzenie klienta grzejniki pokrywamy powłoką lakierniczą w dowolnym kolorze wg palety RAL, oraz kolorami strukturalnymi i specjalnymi dostępnymi w naszej ofercie.
- o **Cisnienie robocze** : do 4 bar
- o **Temperatura pracy** : do 95°C. Przeznaczenie : Stosować w systemie z wymuszonym obiegiem wody



DANE TECHNICZNE GRZEJNIKA VICTORIA POJEDYNCZA

wysokość	szerość	ilość elementów	głębokość od ściany do środka osi przyłączy	głębokość całkowita od ściany	rozstaw otworów montażowych	ciężar (kg)	pojemność (dm ³)	moc [W] 55/45/20° C	moc [W] 75/65/20° C	moc [W] 90/70/20° C	proponowan a moc grzałki
600	295	4	44	74	550	4,2	1,5	137	228	285	300
600	445	6	44	74	550	6,3	2,0	211	352	441	300
600	595	8	44	74	550	8,3	2,5	274	457	573	300
600	745	10	44	74	550	10,4	3,0	336	560	702	600
600	895	12	44	74	550	12,4	4,0	397	661	828	600
600	1045	14	44	74	550	14,5	4,5	456	760	953	600
1000	295	4	44	74	950	6,5	2,0	206	344	432	300
1000	445	6	44	74	950	9,7	3,0	320	534	669	300
1000	595	8	44	74	950	12,9	3,5	416	693	869	600
1000	745	10	44	74	950	16,1	4,5	509	849	1065	800
1000	895	12	44	74	950	19,3	5,5	602	1003	1257	1000
1000	1045	14	44	74	950	22,6	7,0	692	1154	1446	1000
1500	295	4	44	74	1450	9,4	3,0	291	485	608	300
1500	445	6	44	74	1450	15,6	3,5	452	753	944	600
1500	595	8	44	74	1450	20,8	5,0	587	978	1227	800
1500	745	10	44	74	1450	25,9	6,0	719	1198	1503	1000
1500	895	12	44	74	1450	31,0	7,0	848	1414	1774	1000
1500	1045	14	44	74	1450	36,2	8,0	976	1627	2040	-
1800	295	4	44	74	1750	11,1	3,0	340	567	711	600
1800	445	6	44	74	1750	18,5	4,0	529	881	1105	800
1800	595	8	44	74	1750	24,6	5,5	687	1145	1436	1000
1800	745	10	44	74	1750	30,8	6,8	842	1403	1759	1000
1800	895	12	44	74	1750	36,9	8,2	993	1655	2076	-
1800	1045	14	44	74	1750	43,2	9,5	1143	1905	2388	-
2000	295	4	44	74	1950	12,3	3,5	373	622	779	600
2000	445	6	44	74	1950	20,5	4,5	580	966	1211	800
2000	595	8	44	74	1950	27,3	6,1	753	1255	1573	1000
2000	745	10	44	74	1950	34,2	7,5	922	1537	1927	1000
2000	895	12	44	74	1950	50,0	9,1	1088	1814	2275	-
2000	1045	14	44	74	1950	54,4	10,2	1252	2087	2617	-

Tabela z wymiarami wraz z cennikiem

Wysokość	Wymiary zewnętrzne grzejnika		Cena	Objętość	Wymiary		Cena
	Wysokość	Szerokość			Wymiary	Wymiary	
	L x S x D	mm	zł	m ³	mm	mm	PLN
1500	445/6 paneli	66	1450	5,4	786	959	742,00
1500	595/8 paneli	66	1450	7,4	993	1245	884,00
1500	745/10 paneli	66	1450	9,0	1217	1525	1226,00
1500	895/12 paneli	66	1450	10,9	1435	1800	1463,00
1500	1045/14 paneli	66	1450	12,7	1652	2070	1705,00
1800	445/6 paneli	66	1750	6,3	893	1119	885,00
1800	595/8 paneli	66	1750	8,5	1160	1454	1177,00
1800	745/10 paneli	66	1750	10,6	1421	1761	1463,00
1800	895/12 paneli	66	1750	12,8	1678	2103	1754,00
1800	1045/14 paneli	66	1750	15,0	1929	2418	2013,00
2000	445/6 paneli	66	1950	7,0	977	1225	984,00
2000	595/8 paneli	66	1950	9,3	1270	1591	1303,00
2000	745/10 paneli	66	1950	11,7	1555	1949	1622,00
2000	895/12 paneli	66	1950	14,1	1836	2301	1941,00
2000	1045/14 paneli	66	1950	16,5	2112	2647	2260,00

WWW.ARTYKULYGRZEWCZE.COM

Grzejnik możliwy do wykonania w szerokościach :14 , 21,5, 30, 37,5 cm - indywidualna wycena

W zamówieniu należy określić sposób wykonania podłączenia :

-Standardowe Boczne - Zalecane przy wymianie grzejników żeliwnych , aluminiowych oraz stalowych.

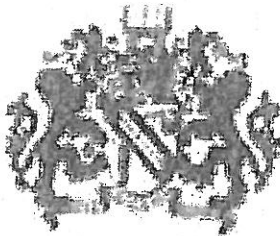
-Dolne zespolone 50mm prawe (ZDP) ,lewe (ZDL) , centralne (ZDC) za dopłatą 120 pln - Zalecane w nowo budowanych mieszkaniach

- Specyfikacja

Budowa:

- kolektory poziome okrągłe o przekroju \varnothing 30 mm
- profile pionowe panele 70 x 8 mm

Podłączenie:



Certyfikat Rejestracji

SYSTEM ZARZĄDZANIA JAKOŚCIĄ - ISO 9001:2000

Niniejszym certyfikatem jest

Retlip Handling Sp. z o.o.
ul. Przemysłowa
44-203 Rybnik
Polska

Uzyskał Certyfikat Nr: **FM 32635**

z tytułu wdrożenia System Zarządzania Jakością zgodny z wymaganiami BS EN ISO 9001:2000 w zakresie

Produkcja, sprzedaż i dostarczanie stalowych grzejników płytowych centralnego ogrzewania

Wymogi BS1

Dyrektor Zarządzający BSI Management Systems (CEMEA)

Data rejestracji: **13/10/1995**

Ostatnio wydane: **12/10/2000**



Strona 1 z 2



Management Systems

Niniejszy certyfikat wyraża opinię, że system zarządzania jakością wdrożony przez podlegającą jednostkę jest zgodny z wymaganiami BS EN ISO 9001:2000. Certyfikacja została dokonana zgodnie z wymaganiami BS EN ISO 9001:2000. Właściciel wyraża zgodę na publikację w Internecie i w innych źródłach informacji o tym, że podlegająca jednostka uzyskała status certyfikacji zgodnie z wymaganiami BS EN ISO 9001:2000.

The BSI Group is not responsible for any loss or damage arising from the use of this certificate. BSI is not responsible for any loss or damage arising from the use of this certificate.