

Legenda

Oznaczenia graficzne elementów będących ustaleniami planu

- Granica obszaru objętego planem
- Linie rozgraniczające tereny o różnym przeznaczeniu lub o różnych zasadach zagospodarowania
- Nieprzekraczalne linie zabudowy
- Budynki zabytkowe objęte ochroną w planie
- Obiekty małej architektury objęte ochroną w planie

Symbole identyfikujące przeznaczenie terenu

- MN Teren zabudowy mieszkaniowej jednorodzinnej
- MNU Teren zabudowy mieszkaniowej jednorodzinnej i zabudowy usługowej
- UMN Teren zabudowy usługowej i mieszkaniowej jednorodzinnej
- U Teren zabudowy usługowej
- UKk Teren zabudowy usługowej kultu religijnego
- R Teren rolny wyłączony z zabudowy
- ZP Tereny zieleni urządzonej
- ZL Teren lasu
- ZWS Teren zieleni w dolinie cieków wodnych
- WS Teren wód powierzchniowych śródlądowych
- E Teren infrastruktury technicznej elektroenergetyki
- KDZ Teren drogi publicznej klasy "zbiornicza"
- KDL Teren drogi publicznej klasy "lokalna"
- KDD Teren drogi publicznej klasy "dojazdowa"
- KDW Teren drogi wewnętrznej

Oznaczenia graficzne elementów obowiązujących na podstawie przepisów odrębnych

- Granica administracyjna gminy Czerwonka-Leszczyny
- Granica terenu górniczego "Szczygłowice I"
- Granica strefy kontrolowanej podwyższonego średniego ciśnienia gazociągu DN400 CN 1,6 MPa relacji Knurów-Przegędza
- Stanowiska archeologiczne
- Cały obszar objęty planem położony jest w:
1) obszarze górniczym "Dębieńsko I";
2) terenie górniczym "Dębieńsko I";
3) złoża węgla kamiennego "Dębieńsko 1" - ID 11191;
4) złoża węgla kamiennego "Dębieńsko" - ID 347;

Oznaczenia graficzne elementów informacyjnych, nie będących ustaleniami planu

- Gazociąg podwyższonego średniego ciśnienia DN400 CN 1,6MPa relacji Knurów-Przegędza
- Gazociąg średniego ciśnienia DN400 stal
- Napowietrzne linie elektroenergetyczne 110kV
- Napowietrzne linie elektroenergetyczne 20kV
- Kablowe linie elektroenergetyczne 20kV
- Stacje transformatorowe
- Istniejące trasy rowerowe - trasa nr 2 20ta
- Proponowane trasy rowerowe

**PRONOZA ODDZIAŁYWANIA NA ŚRODOWISKO
Mapa prognozy oddziaływania na środowisko**

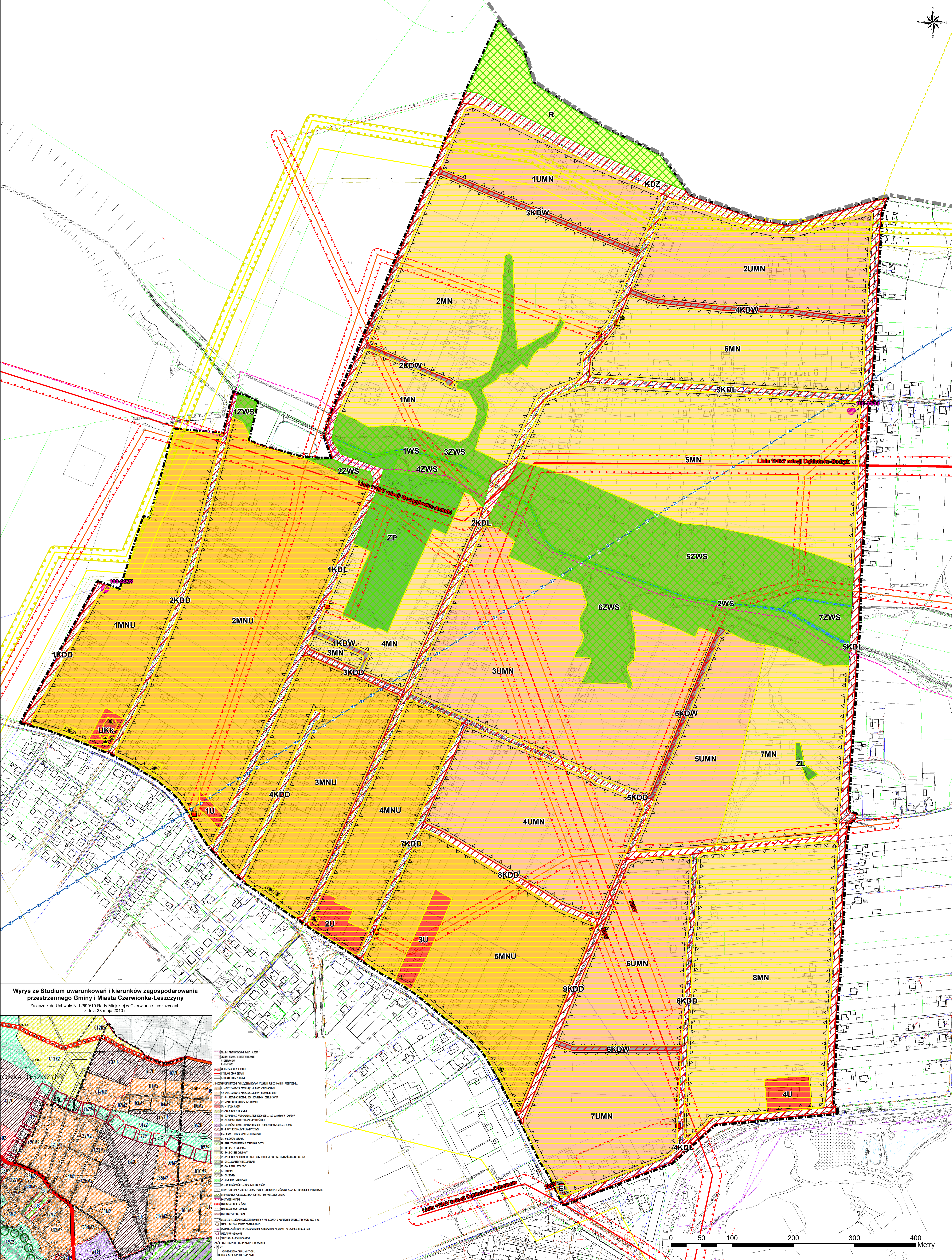
Oznaczenia prognozy oddziaływania na środowisko

- Obszary o funkcjach komunikacyjnych, mogących mieć wpływ na stan i jakość środowiska (utrzymanie i/lub wprowadzenie funkcji)
- Obszary o funkcjach mogących mieć małoznaczny wpływ na stan i jakość środowiska (utrzymanie i/lub wprowadzenie funkcji)
- Obszary o funkcjach mogących mieć małoznaczny wpływ na stan i jakość środowiska realizowane na terenach biologicznie czynnych

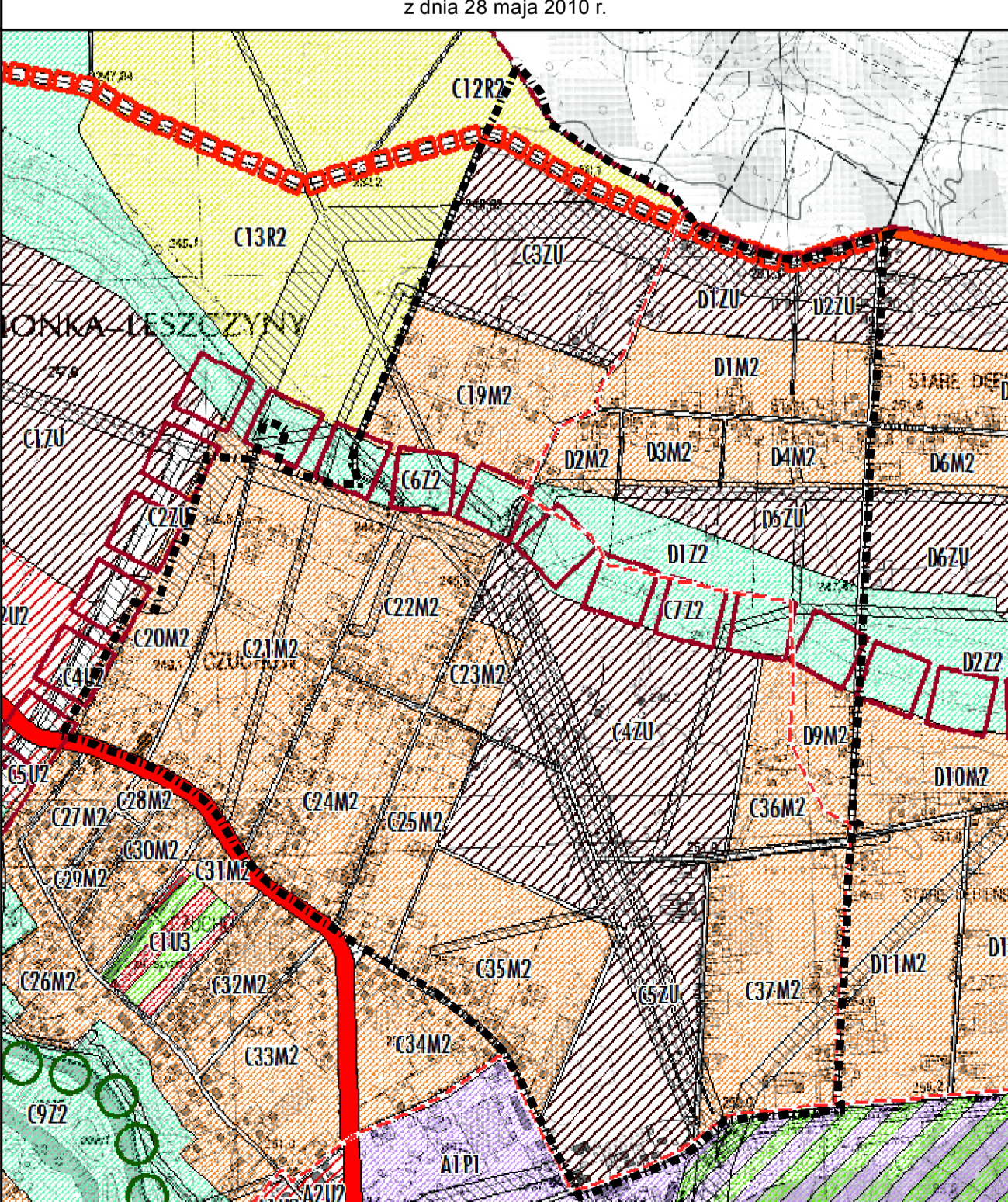
Oznaczenia dodatkowe

- Granica strefy kontrolowanej podwyższonego średniego ciśnienia gazociągu DN400 CN 1,6 MPa relacji Knurów-Przegędza
- Granica pasa technologicznego napowietrznych linii elektroenergetycznych

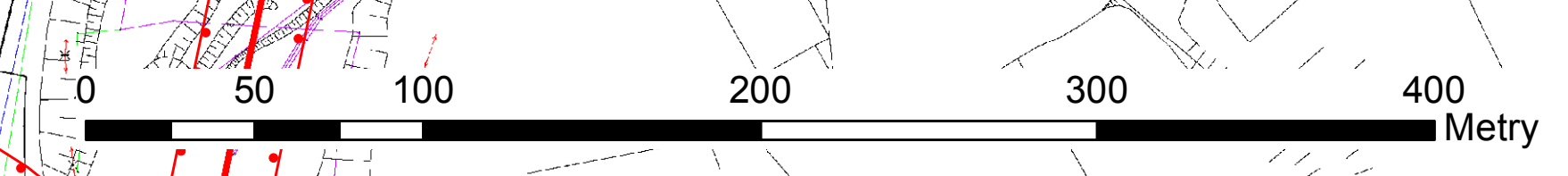
Rysunek prognozy oddziaływania na środowisko jest kompatybilną częścią dokumentu tekstowego "Prognoza oddziaływania na środowisko projektu miejscowego planu zagospodarowania przestrzennego Gminy i Miasta Czerwonka-Leszczyny dla części terenu górniczego "Dębieńsko 1" obejmującego obszar w obrębie Czuchów i Dębieńsko



Wyrys ze Studium uwarunkowań i kierunków zagospodarowania przestrzennego Gminy i Miasta Czerwonka-Leszczyny
Załącznik do Uchwały Nr L/590/10 Rady Miejskiej w Czerwonka-Leszczynie z dnia 28 maja 2010 r.



- GRANICE ADMINISTRACYJNE GMINY I MIASTA CZERWONKA-LESZCZYNY
- GRANICE TERENU GÓRNICZEGO "SZCZYGLÓWICE I"
- GRANICE STREFY KONTROLOWANEJ PODWYŻSZONEGO ŚRĘDNIEGO CIŚNIENIA GAZOCIĄGU DN400 CN 1,6 MPa RELACJI KNURÓW-PRZEGĘDZA
- GRANICE PASA TECHNICZNEGO NAPONIETRZNYCH LINII ELEKTROENERGETYCZNYCH
- GAZOCIĄG PODWYŻSZONEGO ŚRĘDNIEGO CIŚNIENIA DN400 CN 1,6 MPa RELACJI KNURÓW-PRZEGĘDZA
- GAZOCIĄG ŚRĘDNIEGO CIŚNIENIA DN400 STAL
- NAPONIETRZNE LINIE ELEKTROENERGETYCZNE 110kV
- NAPONIETRZNE LINIE ELEKTROENERGETYCZNE 20kV
- KABLOWE LINIE ELEKTROENERGETYCZNE 20kV
- STACJE TRANSFORMATOROWE
- ISTNIEJĄCE TRASY ROWEROWE - TRASA NR 2 20TA
- PROPONOWANE TRASY ROWEROWE
- OBSZARY O FUNKCJACH MOGĄCYCH MIEĆ MAŁOZNACZNY WPŁYW NA STAN I JAKOŚĆ ŚRODOWISKA REALIZOWANE NA TERENACH BIOLOGICZNIE CZYNNYCH
- OBSZARY O FUNKCJACH MOGĄCYCH MIEĆ MAŁOZNACZNY WPŁYW NA STAN I JAKOŚĆ ŚRODOWISKA (UTRZYMANIE I/LUB WPROWADZENIE FUNKCJI)
- OBSZARY O FUNKCJACH KOMUNIKACYJNYCH, MOGĄCYCH MIEĆ WPŁYW NA STAN I JAKOŚĆ ŚRODOWISKA (UTRZYMANIE I/LUB WPROWADZENIE FUNKCJI)



Przedsiębiorstwo Projektowania, Studiów, Usług i Realizacji Spółka z o.o. 40-036 Katowice, ul. Władysława 6/7 tel. (4832) 206 52 69 terplan@terplan.com.pl KRS: 0000121817		terplan
ZAMAWIAJĄCY:	URZĄD GMINY I MIASTA CZERWONKA-LESZCZYN ul. Parkowa 9, 44-230 Czerwonka-Leszczyna	
NUMER UMOWY:	14/2019 z dnia 21 października 2019 r.	
TEMAT:	Prognoza oddziaływania na środowisko projektu miejscowego planu zagospodarowania przestrzennego Gminy i Miasta Czerwonka-Leszczyny dla części terenu górniczego "Dębieńsko 1" obejmującego obszar w obrębie Czuchów i Dębieńsko	
RYSUNEK:	Mapa prognozy oddziaływania na środowisko	
ZESPÓŁ AUTORSKI:	mgr inż. arch. Ryszard Wyszyski Kierownik zespołu mgr inż. Maciej Wyszyski Główny Projektant mgr Kamili Rysz Projektant mgr Kinga Mazurek-Matuszewska Kierownik i ochrona środowiska	
SKALA:	1:1 000	DATA: Lipiec 2020