



Miejscowy plan zagospodarowania przestrzennego Gminy i Miasta Czerwionka-Leszczyny obejmujący obszar w rejonie ulicy Młyńskiej w obrębie Leszczyny

Część graficzna planu
skala 1 : 1 000

Legenda

Oznaczenia graficzne elementów będących ustaleniami planu

- Granica obszaru objętego miejscowym planem zagospodarowania przestrzennego
- Linie rozgraniczające tereny o różnym przeznaczeniu lub o różnych zasadach zagospodarowania
- Nieprzekraczalna linia zabudowy
- Obszar rozmieszczenia urządzeń wytwarzających energię z odnawialnych źródeł energii o mocy o mocy zainstalowanej większej niż 500kW

Oznaczenia określające przeznaczenie terenów

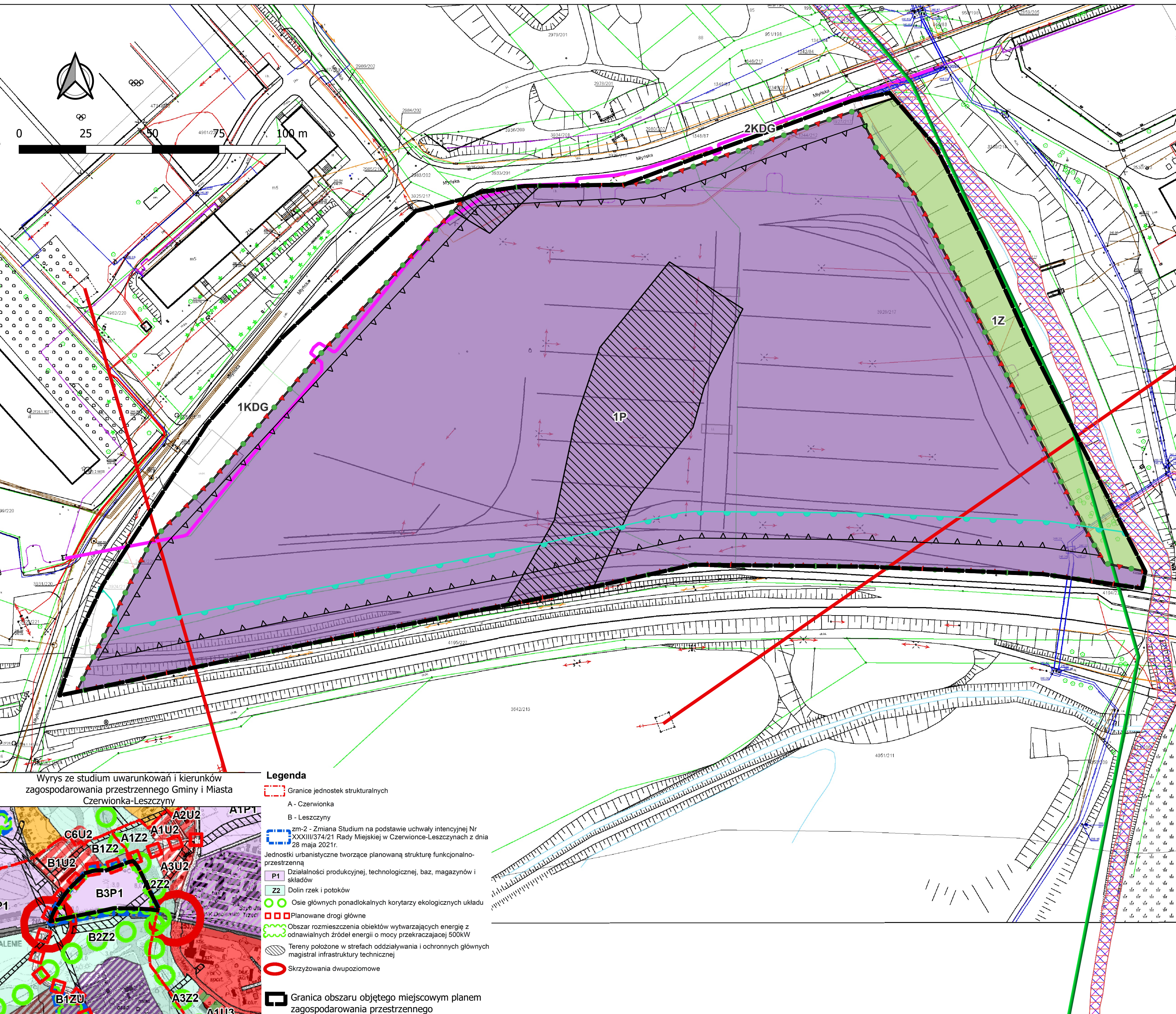
- P - Teren produkcji
- KDG - Teren drogi głównej
- Z - Teren zieleni

Oznaczenia graficzne elementów obowiązujących na podstawie przepisów odrębnych

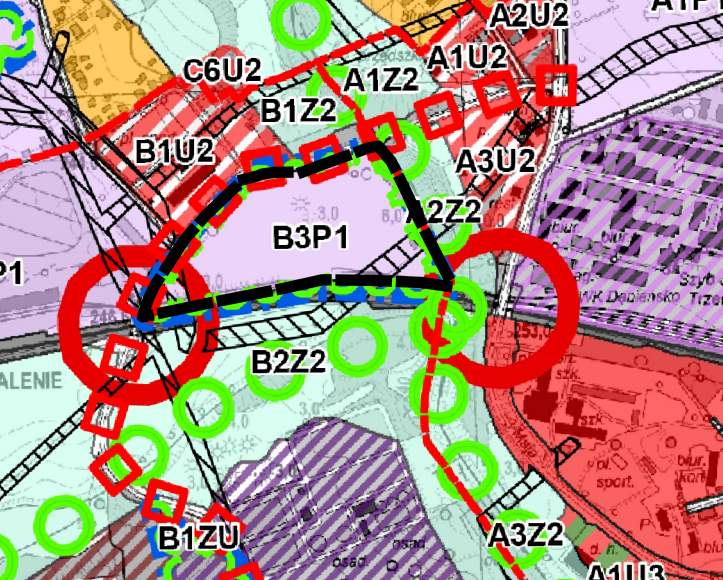
- Granica Parku Krajobrazowego Cysterskie Kompozycje Krajobrazowe Rud Wielkich
- Obszar szczególnego zagrożenia powodziowego, na którym prawdopodobieństwo wystąpienia powodzi jest wysokie i wynosi raz na 10 lat (Q 10%)
- Obszar szczególnego zagrożenia powodziowego, na którym prawdopodobieństwo wystąpienia powodzi jest średnie i wynosi raz na 100 lat (Q 1%)
- Obszar zagrożenia powodziowego, na którym prawdopodobieństwo wystąpienia powodzi jest niskie i wynosi raz na 500 lat (Q 0,2%)
- Cały obszar objęty planem położony jest w granicach złóż węgla kamiennego "Dębieńsko" (ID 347) oraz "Dębieńsko 1" (ID 11191)
- Strefa od linii kolejowej ograniczająca możliwość zainwestowania i zagospodarowania terenu

Oznaczenia graficzne elementów informacyjnych nie będących ustaleniami planu

- Obszar dawnej płytkiej eksploatacji (do 100m p.p.t.)
- Napowietrzna linia elektroenergetyczna 110kV
- Sieć ciepłownicza



Wyrzys ze studium uwarunkowań i kierunków zagospodarowania przestrzennego Gminy i Miasta Czerwionka-Leszczyny



- ### Legenda
- Granice jednostek strukturalnych
 - A - Czerwionka
 - B - Leszczyny
 - zm-2 - Zmiana Studium na podstawie uchwały intencyjnej Nr XXXIII/374/21 Rady Miejskiej w Czerwionce-Leszczynach z dnia 28 maja 2021r.
 - Jednostki urbanistyczne tworzące planowaną strukturę funkcjonalno-przestrzenną
 - P1 Działalności produkcyjnej, technologicznej, baz, magazynów i składów
 - Z2 Dolin rzek i potoków
 - Osie głównych ponadlokalnych korytarzy ekologicznych układu
 - Planowane drogi główne
 - Obszar rozmieszczenia obiektów wytwarzających energię z odnawialnych źródeł energii o mocy przekraczającej 500kW
 - Tereny położone w strefach oddziaływania i ochronnych głównych magistral infrastruktury technicznej
 - Skrzyżowania dwupoziomowe
 - Granica obszaru objętego miejscowym planem zagospodarowania przestrzennego

PRZESTRZEŃ 2K SPATIAL PLANNING - GIS - ENVIRONMENT		Przestrzeń 2K Sp. z o.o. ul. Brygadystów 4A/7 41-717 RUDA ŚLĄSKA tel. +48 692214351, +48 696690706 www.przestrzen2k.pl przestrzen2k@przestrzen2k.pl	
ZAMAWIAJĄCY	Gmina i Miasto Czerwionka-Leszczyny ul. Parkowa 9 44-230 CZERWIONKA-LESZCZYN		
NUMER UMOWY	15/2022 z dnia 8 grudnia 2022r.		
TEMAT	Miejscowy plan zagospodarowania przestrzennego Gminy i Miasta Czerwionka-Leszczyny obejmujący obszar w rejonie ulicy Młyńskiej w obrębie Leszczyny		
RYSUNEK	Część graficzna planu		
ZESPÓŁ AUTORSKI	dr Kamil Rysz dr Kinga Mazurek-Matuszewska		
SKALA	1 : 1 000	DATA	Czerwiec 2023
UKŁAD WSPÓŁRZĘDNYCH I ŹRÓDŁO PZGIK	Rysunek opracowano z wykorzystaniem danych PZGIK (Licencja nr 6642.2.22.2022_2412_P z dnia 20 grudnia 2022r. wydana przez Powiat Rybnicki) w państwowym układzie współrzędnych płaskich prostokątnych PL-2000 6 strefa odzworowawcza (kod EPSG: 2177)		