

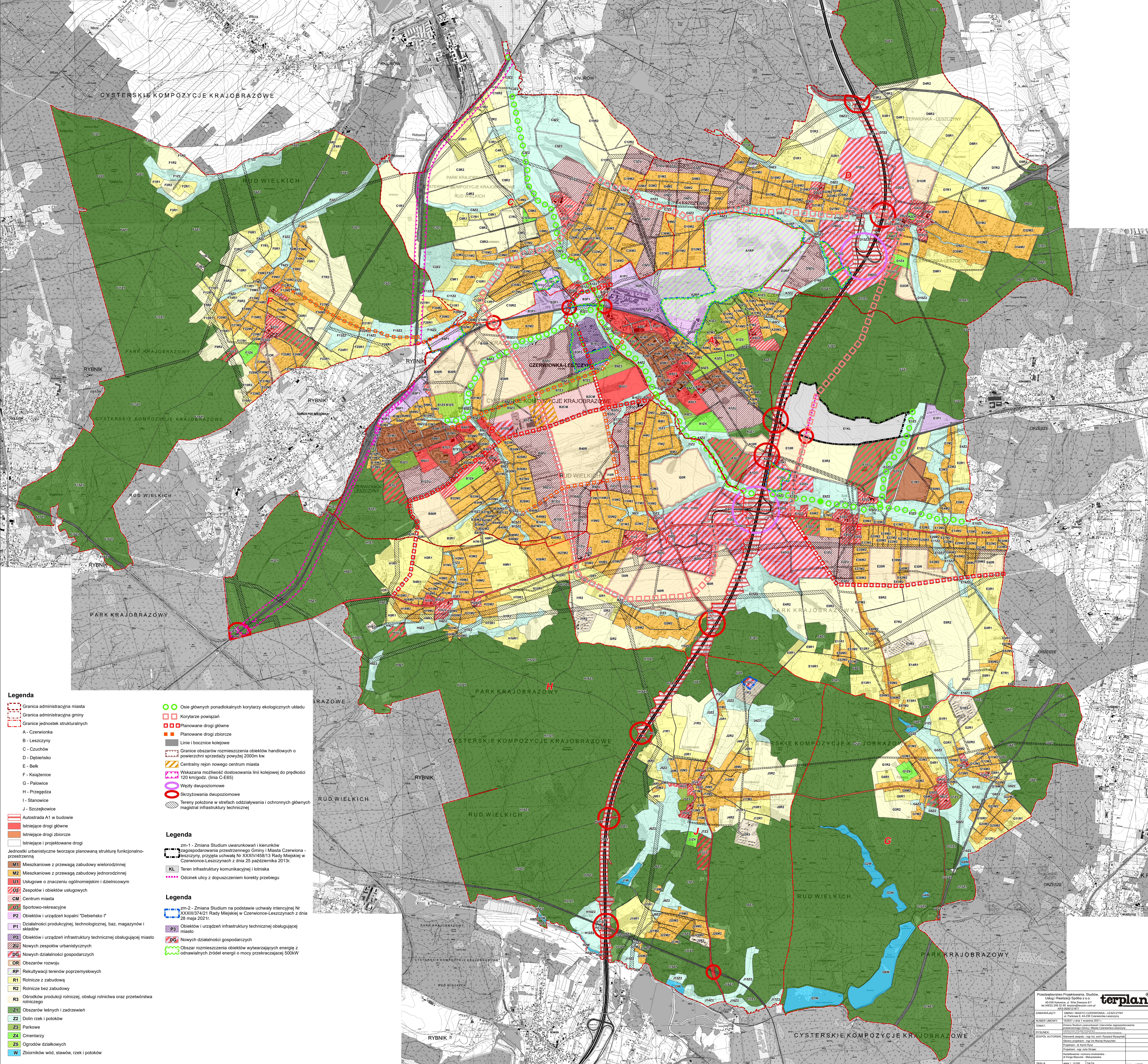
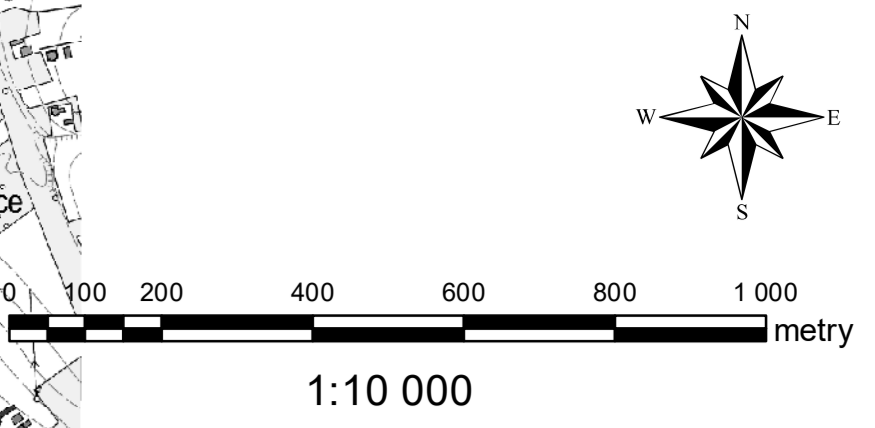


# GMINA I MIASTO CZERWIONKA - LESZCZYNY

## STUDIUM UWARUNKOWAŃ I KIERUNKÓW ZAGOSPODAROWANIA PRZESTRZENNEGO

### UJEDNOLICONY RYSUNEK STUDIUM NR 4

#### USTALENIA STUDIUM - KIERUNKI ZAGOSPODAROWANIA PRZESTRZENNEGO - SKALA 1:10000



- Legenda**
- Granica administracyjna miasta
  - Granica administracyjna gminy
  - Granice jednostek strukturalnych
  - A - Czerwionka
  - B - Leszczyny
  - C - Czuchów
  - D - Dębieńsko
  - E - Belk
  - F - Książenice
  - G - Palowice
  - H - Przegędza
  - I - Stanowice
  - J - Szczekowice
  - Autostrada A1 w budowie
  - Istniejące drogi główne
  - Istniejące drogi zbiorcze
  - Istniejące i projektowane drogi
  - Jednostki urbanistyczne tworzące planowaną strukturę funkcjonalno-przestrzenną
  - M1 Mieszkalniowe z przewagą zabudowy wielorodzinnej
  - M2 Mieszkalniowe z przewagą zabudowy jednorodzinnej
  - U1 Usługowe o znaczeniu ogólnomiejskim i dzielnicowym
  - U2 Zespołów i obiektów usługowych
  - CM Centrum miasta
  - U3 Sportowo-rekreacyjne
  - P2 Obiektów i urządzeń kopalni "Dębieńsko I"
  - P1 Działalności produkcyjnej, technologicznej, baz, magazynów i składów
  - Obiektów i urządzeń infrastruktury technicznej obsługującej miasto
  - Nowych zespołów urbanistycznych
  - DG Nowych działalności gospodarczych
  - OR Obszarów rozwoju
  - RP Rekultywacji terenów poprzemysłowych
  - R1 Rolnicze z zabudową
  - R2 Rolnicze bez zabudowy
  - R3 Ośrodków produkcji rolniczej, obsługi rolnictwa oraz przetwórstwa rolniczego
  - Z1 Obszarów leśnych i zadrzewień
  - Z2 Dolin rzek i potoków
  - Z3 Parkowe
  - Z4 Cmentarz
  - Z5 Ogrodów działkowych
  - W Zbiorników wód, stawów, rzek i potoków
  - Osie głównych ponadlokalnych korytarzy ekologicznych układu
  - Korytarze powiazań
  - Planowane drogi główne
  - Planowane drogi zbiorcze
  - Linie i bocznice kolejowe
  - Granice obszarów rozmieszczenia obiektów handlowych o powierzchni sprzedaży powyżej 2000m kw
  - Centralny rejon nowego centrum miasta
  - Wskazana możliwość dostosowania linii kolejowej do prędkości 120 km/godz. (linia C-E65)
  - Skrzyżowania dwuposiomowe
  - Tereny polzone w obszarach oddziaływania i ochronnych głównych magistral infrastruktury technicznej
- Legenda**
- zm-1 - Zmiana Studium uwarunkowań i kierunków zagospodarowania przestrzennego Gminy i Miasta Czerwionka - Leszczyny, przyjęła uchwała Nr XXIV/498/13 Rady Miejskiej w Czerwionce-Leszczynie z dnia 28 października 2013r.
  - KL Teren infrastruktury komunikacyjnej i lotniczej
  - Odcinek ulicy z dopuszczeniem korekty przebiegu
- Legenda**
- zm-2 - Zmiana Studium na podstawie uchwały intencyjnej Nr XXXIII/374/21 Rady Miejskiej w Czerwionce-Leszczynie z dnia 28 maja 2021r.
  - Obiektów i urządzeń infrastruktury technicznej obsługującej miasto
  - DG Nowych działalności gospodarczych
  - Obszar rozmieszczenia obiektów wytwarzających energię z odnawialnych źródeł energii o mocy przekraczającej 500kW

Pracownia Projektowania, Studiów, Usług i Inżynierii Spółka z o.o. ul. Kłosa 10, 25-100 Czerwionka-Leszczyny KRS 000012187	 GMINA I MIASTO CZERWIONKA - LESZCZYNY ul. Parkowa 8, 44-200 Czerwionka-Leszczyny
ZAMAWIĄCY: TYTUŁ ROBÓT: TEMAT: DYSKUSJA: ZESPÓŁ AUTORSKI: SKALA: 1:10000 DATA:	