

PROJEKT BUDOWLANY KLIMATYZACJI POMIESZCZEŃ  
II PIĘTRA BUDYNKU SIEDZIBY URZĘDU GMINY I MIASTA WRAZ  
Z WYKONANIEM INSTALACJI ELEKTRYCZNEJ  
DLA JEJ ZASILANIA – WYKAZ ZMIAN NIEISTOTNYCH

BRANŻA/ TOM: INSTALACJA ELEKTRYCZNA/ II

INWESTOR: Gmina i Miasto Czerwionka-Leszczyny  
ul. Parkowa 9  
44-230 Czerwionka-Leszczyny

POŁOŻENIE OBIEKTU BUDOWLANEGO: ul. Parkowa 9  
44-230 Czerwionka-Leszczyny

JEDNOSTKA PROJEKTOWA: MS Instal MARCIN SZWEDA  
ul. Przemysłowa 3  
44-203 Rybnik

PROJEKTANT: mgr inż. Tomasz Bienek  
Nr upr. SLK/0996/PWOE/05

DATA OPRACOWANIA: Wrzesień 2014r.

W związku z wprowadzeniem zmian nieistotnych do projektu budowlanego pn.: "Projekt budowlany klimatyzacji pomieszczeń II piętra budynku siedziby Urzędu Gminy i Miasta wraz z wykonaniem instalacji elektrycznej dla jej zasilania" branża elektryczna, tom II z marca 2014 r. poniższe punkty opracowania uległy zmianie:

I. W punkcie 4.1 tabela "**Jednostki zewnętrzne**" przyjmuje nowe następujące brzmienie:

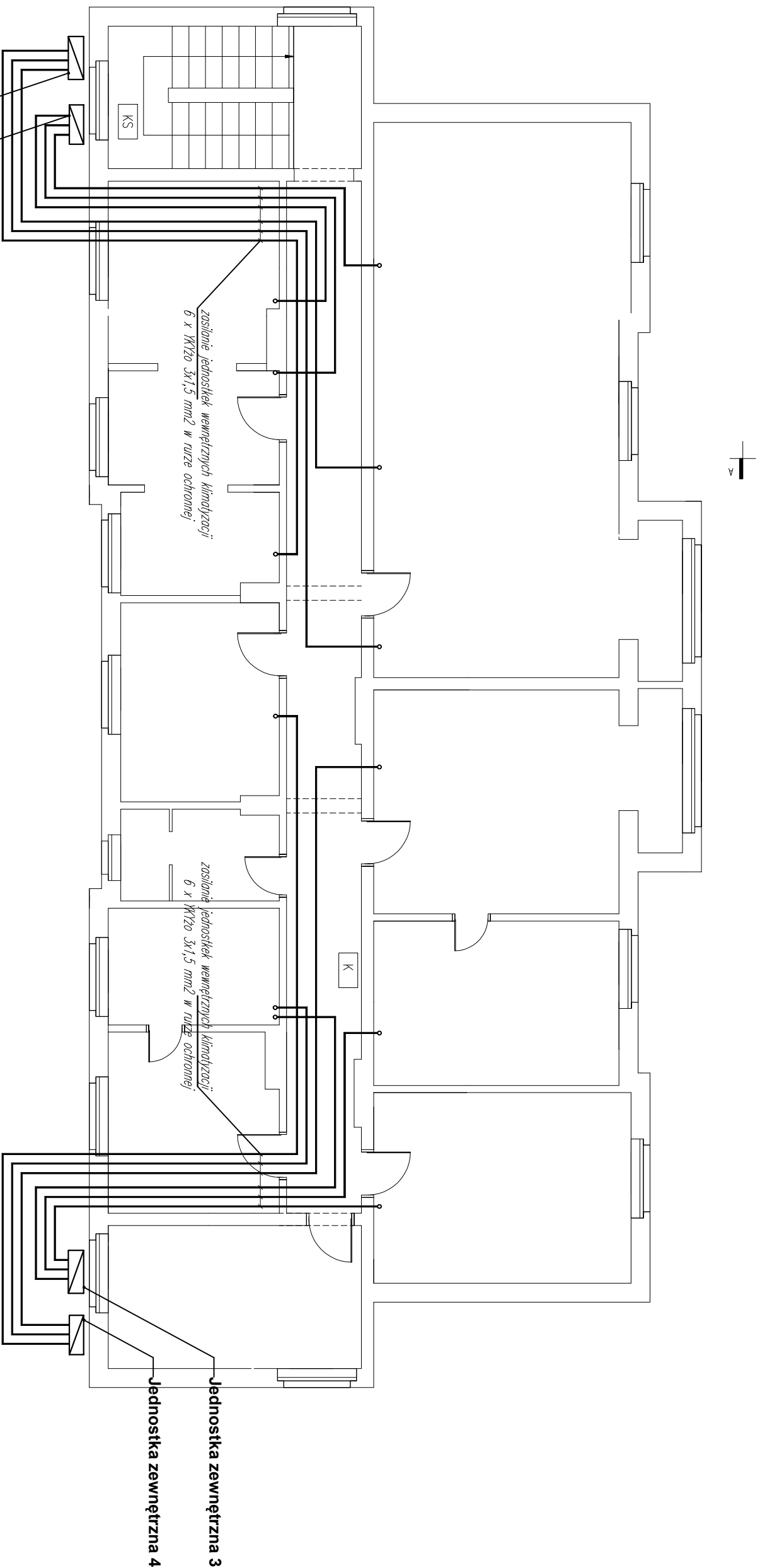
Lp	Symbol	Max. prąd	Zasilanie 50Hz	Max. pobór prądu
		A	V	kW
1	JZ.1	12,1	230	2,75
2	JZ.2	12,4	230	3,08
3	JZ.3	16,4	230	3,69
4	JZ.4	13,4	230	3,06

II. Rysunki nr E.2, E.3 przyjmują treść zgodną załącznikami do niniejszego opracowania.

Załączniki:

rysunek nr E.2: Instalacja elektryczna – rzut I piętra.

rysunek nr E.3: Instalacja elektryczna – rzut II piętra.



Jednostka zewnętrzna 1  
Jednostka zewnętrzna 2

Jednostka zewnętrzna 3  
Jednostka zewnętrzna 4

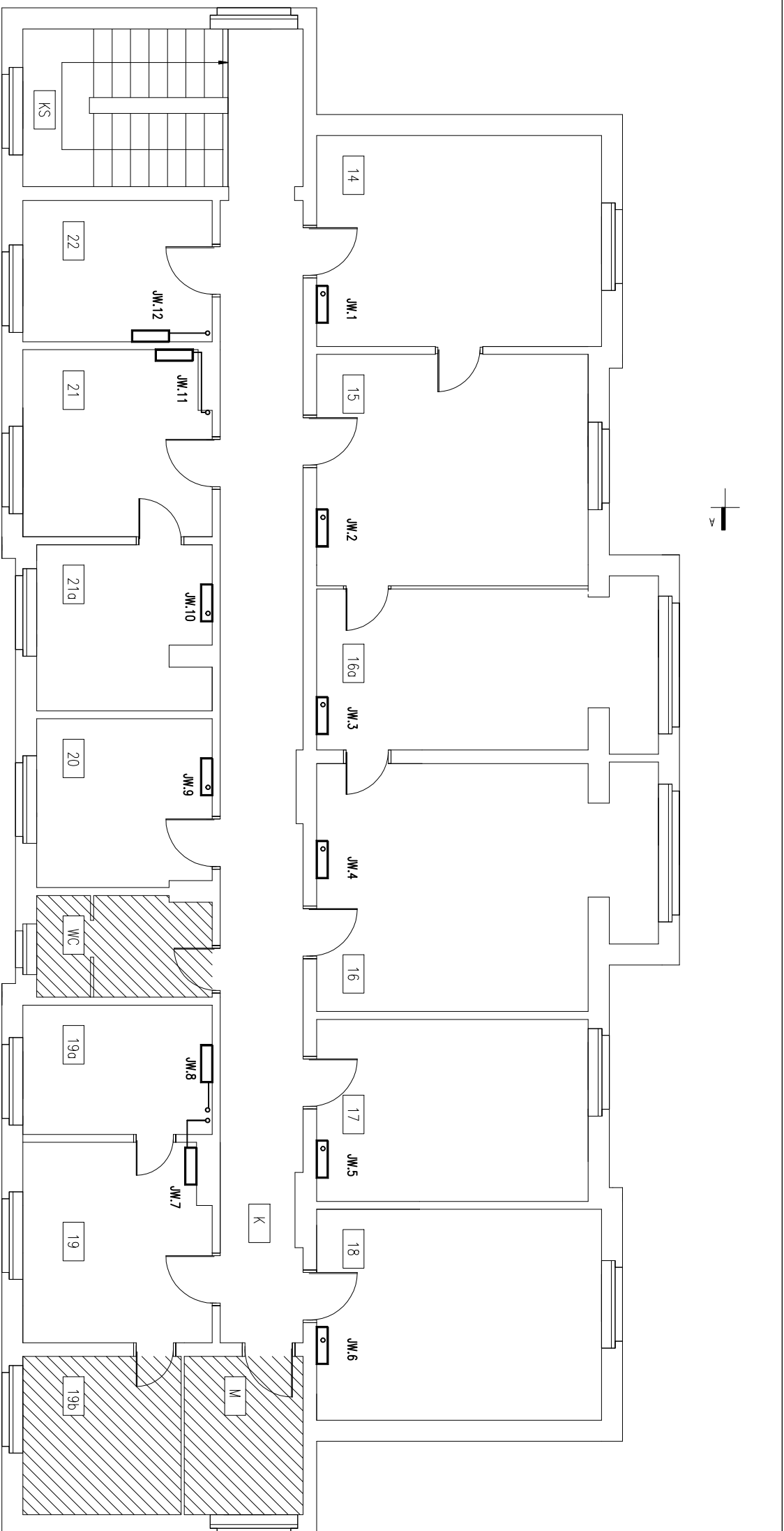


**UWAGI:**

- 1/ Wszystkie części obwodów przewidziane przez ściany instalować w rękach minduranych R/S.
- 2/ Instalację wykonać w układzie TN-S.
- 3/ Przed przystąpieniem do wykonywania robót budowlanych należy porównać stan projektowy ze stanem faktycznym.
- 4/ Instalację elektryczną zasilania jednostek klimatyzacyjnych prowadzić równoległe z instalacją technologiczną
- 5/ PRZEŚCIGA INSTALACJI ELEKTRYCZNYCH PRZEZ ŚCIANY ODDZIELENIA POŻAROWEGO WYKONAĆ W KLASIE ODPORNOŚCI ODPROMIENIĄCEJ DANEJ PRZEGRODZIE; PRZERUŚCI WYKONAĆ NA BAZIE PRZEPUSTÓW KABLOWYCH NP. PROWSTOP

**MS instal**

Inwestor: Gmina i Miasto Czerwionka-Leszczyny ul. Parkowa 9 44-230 Czerwionka-Leszczyny		Data: WRZESIEŃ 2014	
Temat projektu: PROJEKT WYKONAWCZY KLIMATYZACJI POMIESZCZEŃ II PIĘTRA BUDYNKU SIEDZIBY URZĘDU GMINY I MIASTA CZERWIONKA-LESZCZYN PRZY ULICY PARKOWEJ		Faza/Branża: PW/INST. ELEKTRYCZNE	
Nazwisko: mgr inż. Tomasz Bielek	Nr upr.: SLX/0996/PWOE/05	Podpis: _____	
Nazwa rysunku: Instalacja elektryczna - 1zół / piętro		Skala: 1:100	
		Nr rysunku: E.2	
		Nr arkusza: -	



Zestawienie pomieszczeń:

Nr. pom.	Nazwa pomieszczenia	Powierzchnia [m <sup>2</sup> ]
14	biuro	21,60
15	biuro	23,12
16a	biuro	19,18
16	biuro	28,12
17	biuro	17,76
18	biuro	21,60
K	korytarz	34,00
M	biuro	6,75
19b	archiwum	9,00
19	biuro	13,28
19a	biuro	8,80
WC	toaleta	6,32
20	biuro	10,55
21a	biuro	10,15
21	biuro	12,43
22	biuro	9,62
KS	klitka schodowa	15,88



**UWAGI:**

- 1/ Wszystkie części obwodów przewidziane przez ściany instalować w rurociągach minutowych RRS.
  - 2/ Instalacje wykonać w układzie TN-S.
  - 3/ Przed przystąpieniem do wykonywania robót budowlanych należy porównać stan projektowy ze stanem faktycznym.
  - 4/ Instalacje elektryczne zasilania jednostek klimatyzacyjnych prowadzić równoległe z instalacją technologiczną.
  - 5/ PRZEJŚCIA INSTALACJI ELEKTRYCZNYCH PRZEZ ŚCIANY ODIZOLOWAĆ POŻAROWO.
- WYKONAĆ W KLASIE ODPOWIEDNOCI ODPOWIEDZIAŁEJ DANEJ PRZEZERODZIE; PRZERZĘSTY WYKONAĆ NA BAZIE PRZEPUSTÓW KARBOWYCH NP. PROWIDSTOP

**MS instal**

Inwestor: Gmina i Miasto Czerwonka-Leszczyny ul. Parkowa 9 44-230 Czerwonka-Leszczyny		Data: WRZESIEŃ 2014	
Temat projektu: PROJEKT WYKONAWCZY KLIMATYZACJI POMIESZCZEŃ II PIĘTRA BUDYNKU SIEDZIBY URZĘDU GMINY I MIASTA CZERWONKA-LESZCZYN PRZY ULICY PARKOWEJ		Faza/Branża: PW/INST. ELEKTRYCZNE	
Nazwisko: mgr inż. Tomasz Bielek	Nr. upr.: SLX/0896/PWOE/05	Podpis:	Nazwa rysunku: Instalacja elektryczna - rzut II piętra
Projektant:		Skala: 1:100	Nr. rysunku: E.3
			Nr. arkusza: -